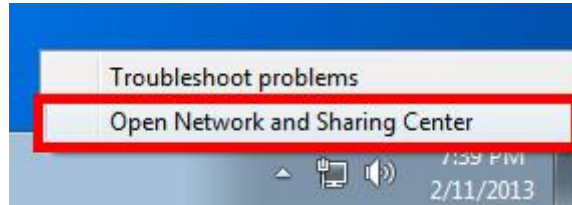


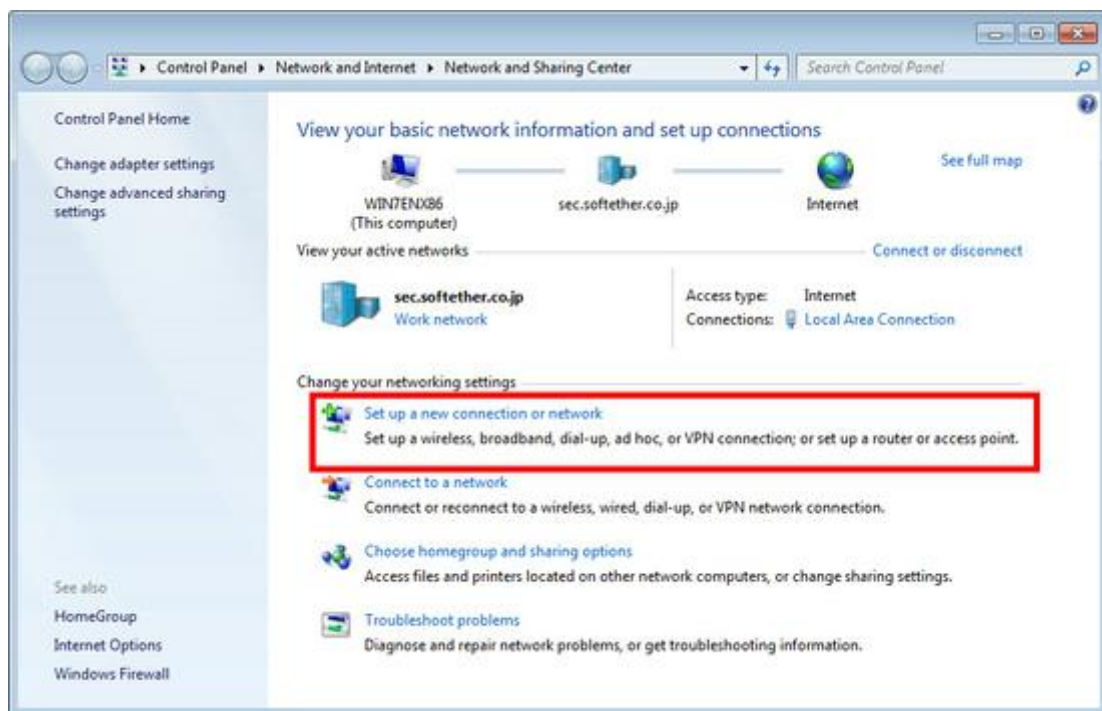
คู่มือการเข้าใช้งาน VPN สำหรับ Windows

1. การกำหนดค่า VPN เริ่มต้น (ทำเพียงครั้งแรกรั้งเดียว)

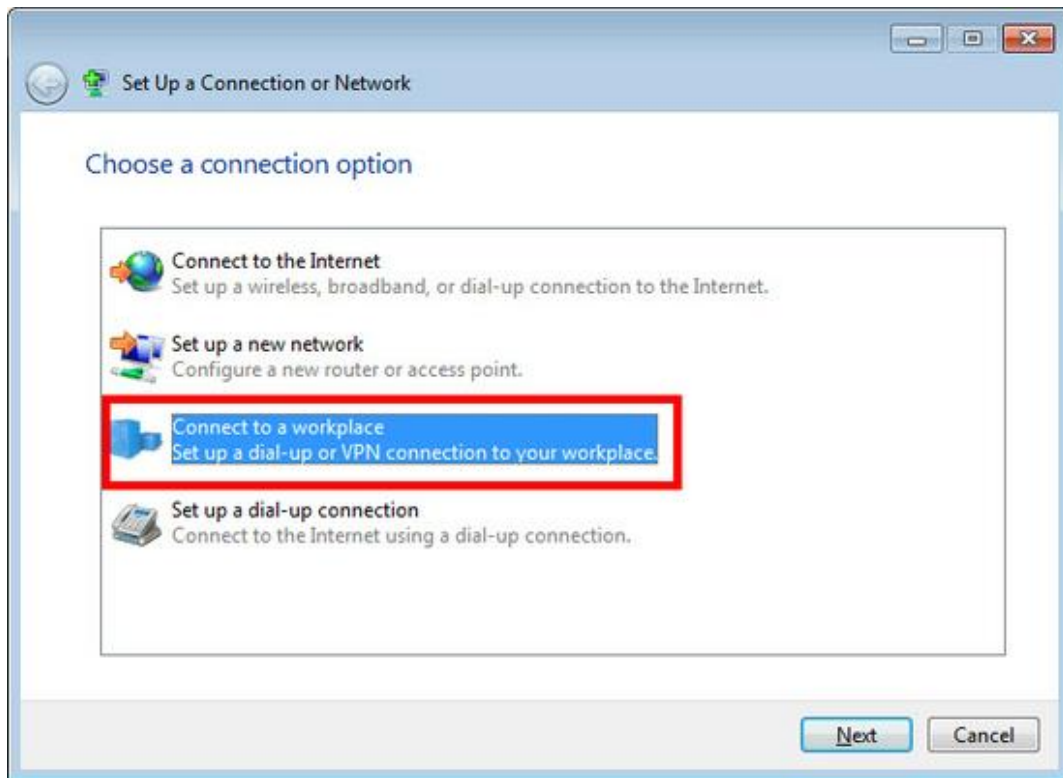
คลิกขวาที่ไอคอนเครือข่ายที่อยู่ด้านล่างขวาของหน้าจอของ Windows และคลิก "Open Network and Sharing Center"



คลิกที่ "Set up a new connection or network" ที่ "Network Sharing Center"



เลือก "Connect to a workplace"



เลือก "Use my Internet connection (VPN)"



ป้อน Internet Address เป็น “vpn2.rmutl.ac.th” แล้วคลิกเครื่องหมายถูกที่ “Don’t connect now...”

Connect to a Workplace

Type the Internet address to connect to

Your network administrator can give you this address.

Internet address: **vpn2.rmutl.ac.th**

Destination name: VPN Connection

Use a smart card

Allow other people to use this connection
This option allows anyone with access to this computer to use this connection.

Don't connect now; just set it up so I can connect later

Next Cancel

ป้อน **Username , Password** ของคุณ แล้วคลิกถูกที่ “Remember this password”

Connect to a Workplace

Type your user name and password

User name: **vpn**

Password: **...**

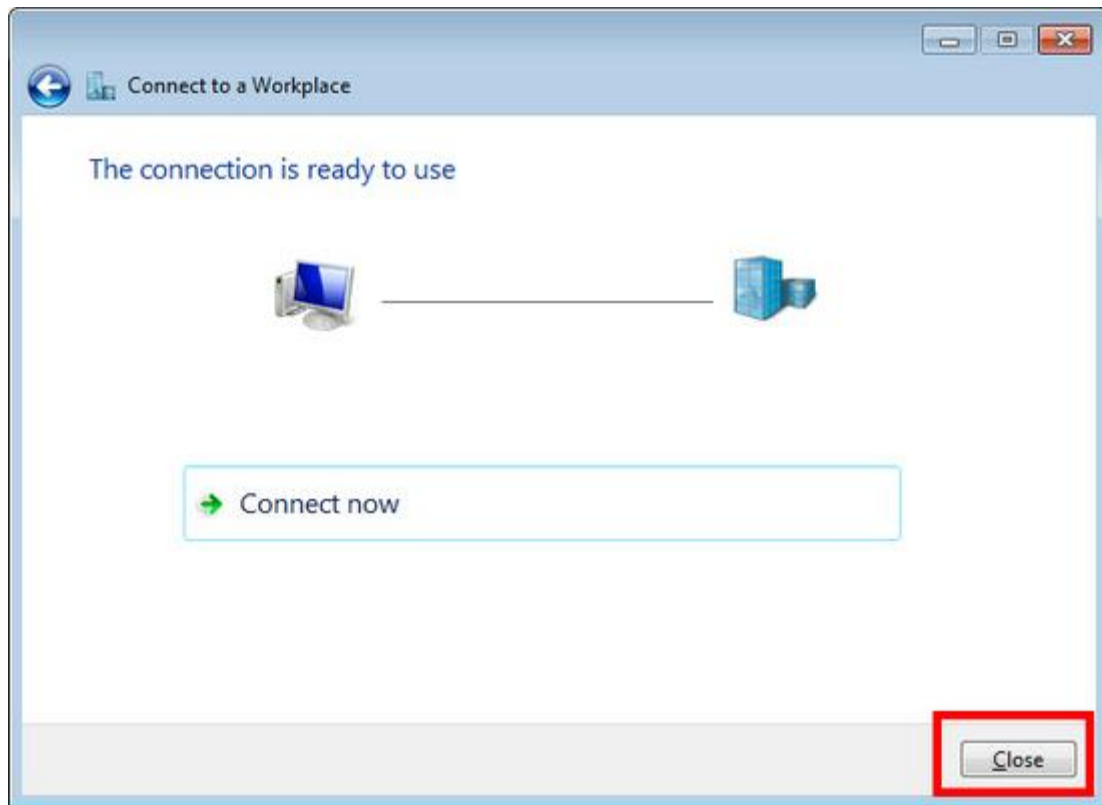
Show characters

Remember this password

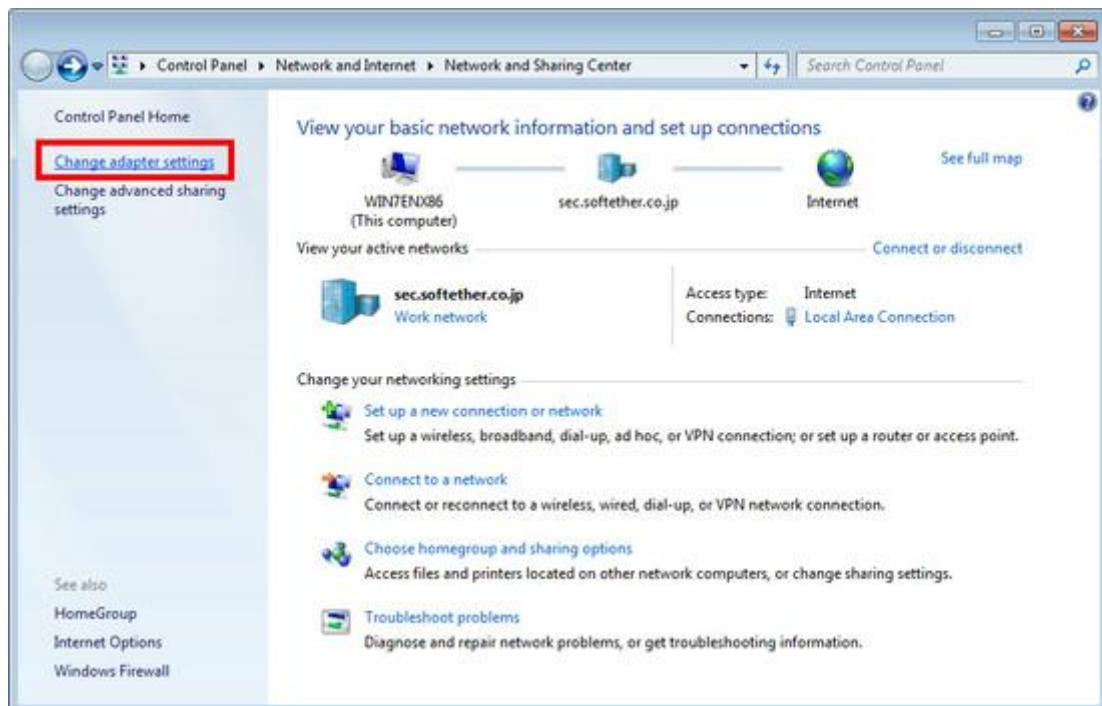
Domain (optional):

Create Cancel

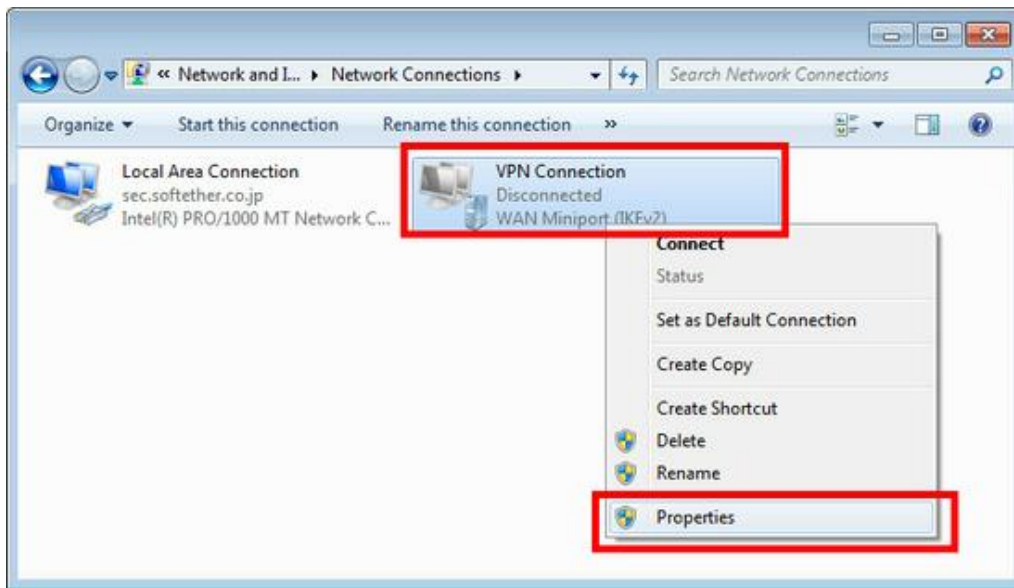
ในหน้า "The connection is ready to use" "Close" **อย่าเพิ่งคลิก** ที่ปุ่ม "Connect now" ให้คลิกที่ "Close"



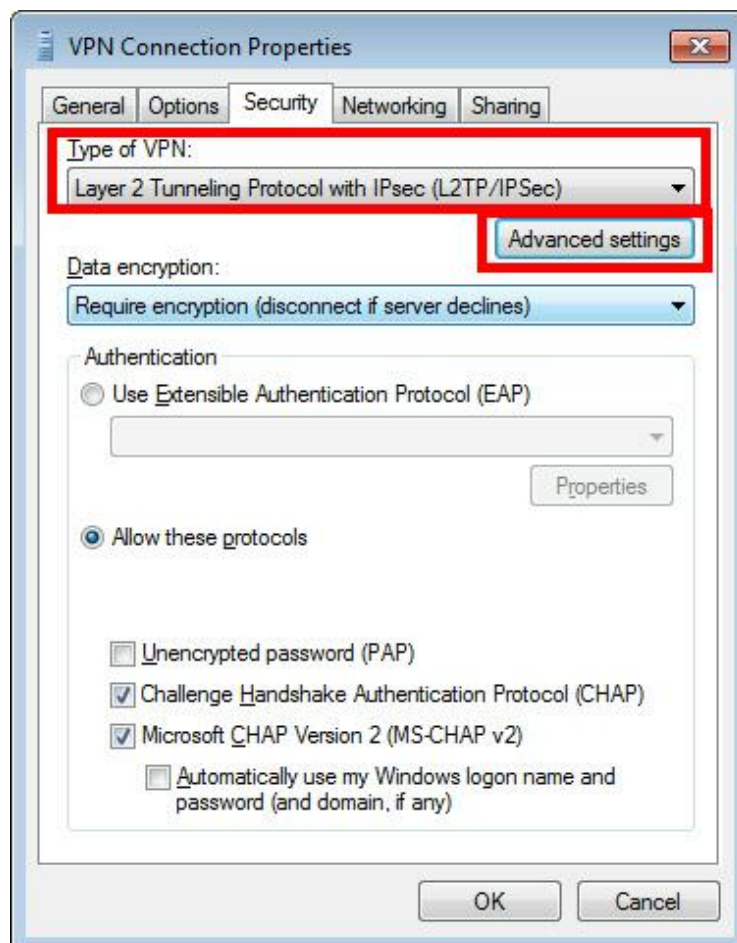
จากนั้น ไปที่ "Network and Sharing Center" และคลิก "Change adapter settings"



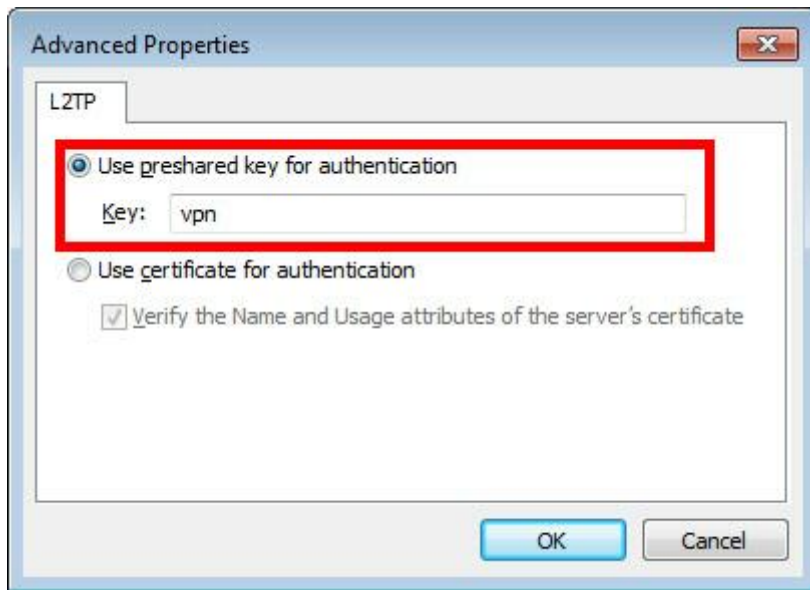
คลิกขวาที่ไอคอน VPN ที่คุณสร้างในขั้นตอนก่อนหน้านี้และคลิกที่ "Properties"



บนหน้าจอ Properties สลับไปที่แท็บ "Security" เลือก "Layer 2 Tunneling Protocol with IPsec (L2TP/IPSec)" ที่ "Type of VPN"



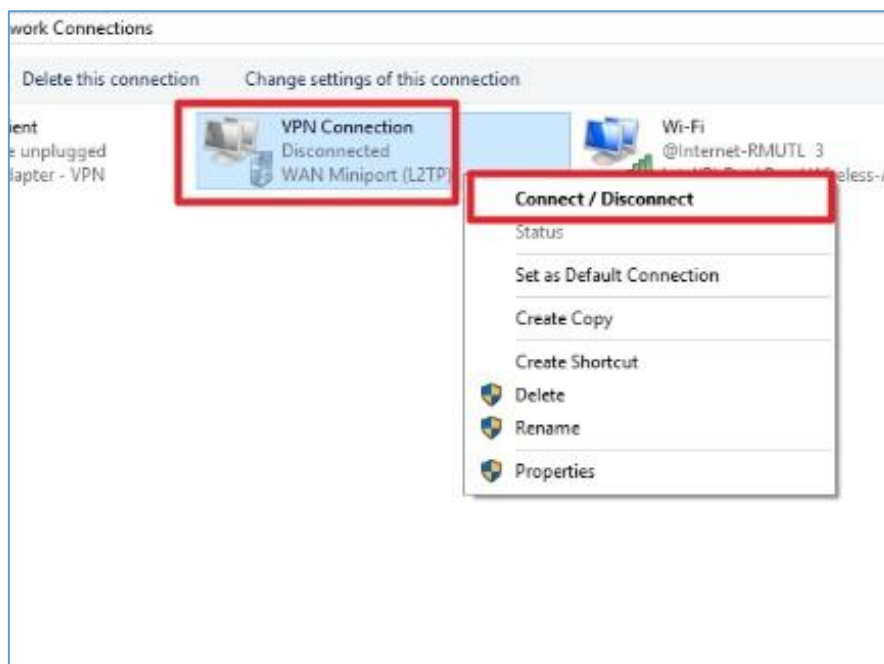
ถัดไปคลิกที่ปุ่ม " Advanced settings " ในช่อง "Use preshared key for authentication " ใส่ คำว่า **“vpn”**



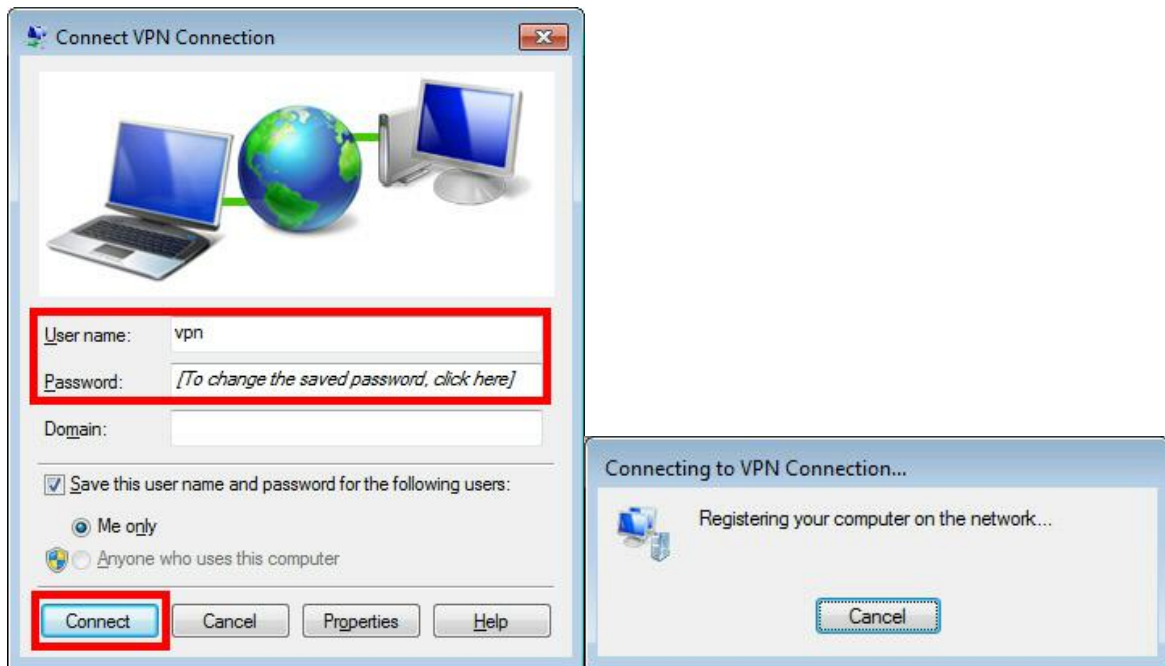
หลังจากการกำหนดค่าดังกล่าวข้างต้นเสร็จแล้ว คลิกปุ่ม "OK" สองครั้งเพื่อปิดหน้าต่างต่างของการตั้งค่าการเชื่อมต่อ VPN

2. การเชื่อมต่อไปยังเซิร์ฟเวอร์ VPN

คลิกขวาที่ไอคอน VPN ที่คุณสร้างในขั้นตอนก่อนหน้านี้และคลิกที่ **"Connect"**



คลิก “Connect” อีกรอบ



เมื่อเชื่อมต่อสำเร็จแล้ว สถานะของ VPN จะขึ้น “Connected” ก็สามารถใช้งาน VPN ได้แล้ว

