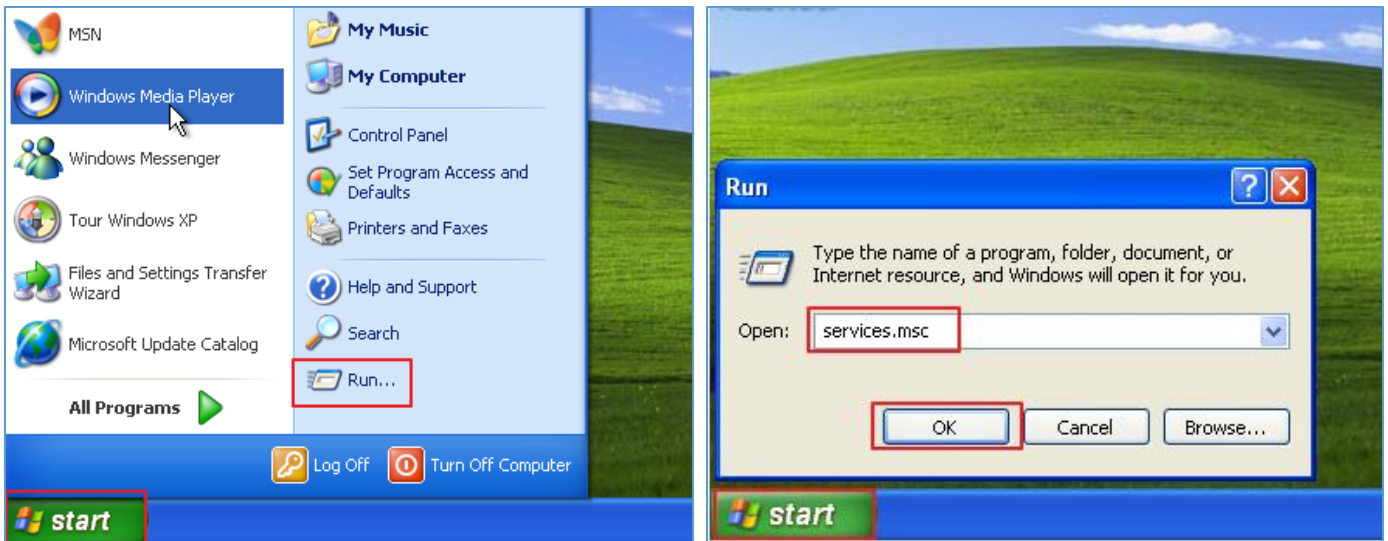
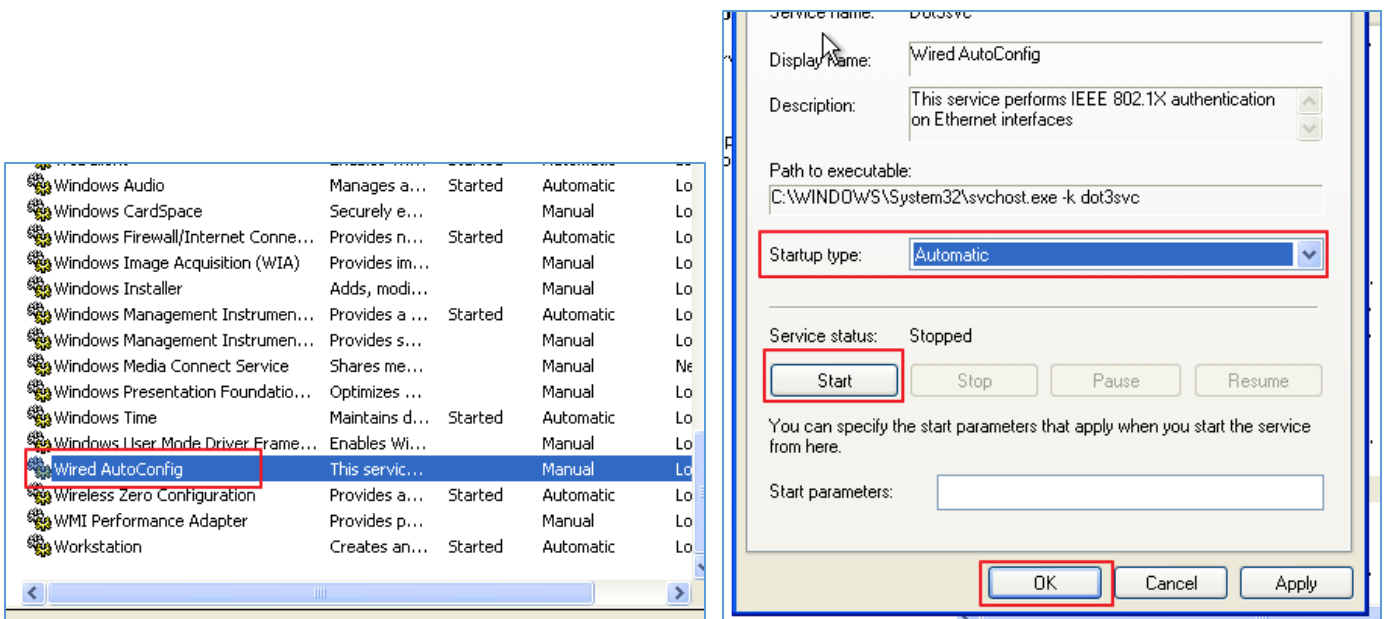


## คู่มือการตั้งค่า ใช้งานระบบเครือข่าย (LAN) 802.1x สำหรับ Windows XP

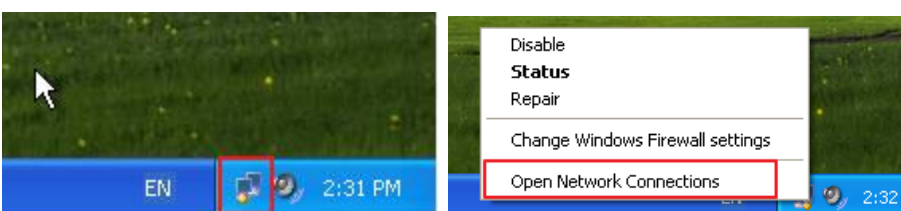
1. เปิด Service Dot1x ของตัว Windows ก่อน โดยคลิก Start >> Run.. จากนั้นพิมพ์คำสั่ง **services.msc** แล้วกด OK



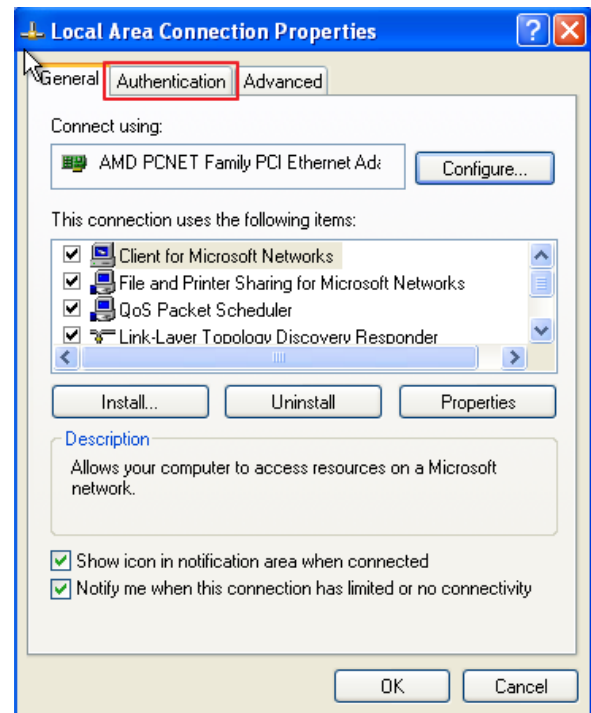
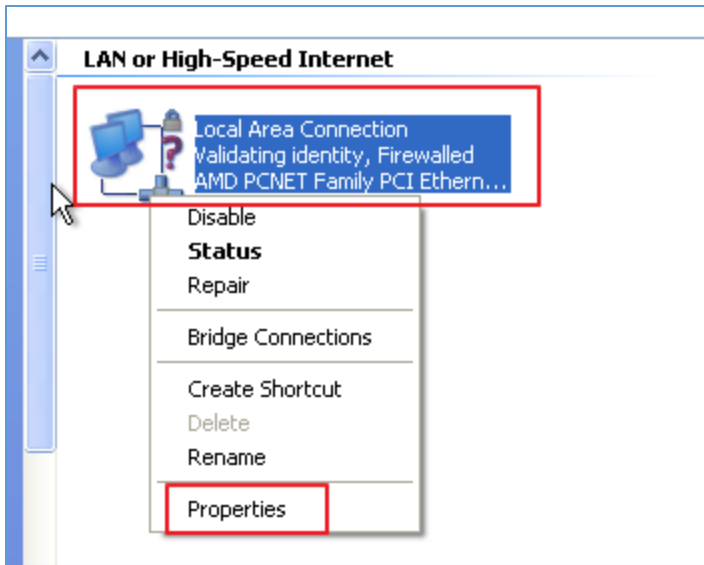
2. ดับเบิลคลิกที่ Service ชื่อว่า **Wired AutoConfig** ตรง Startup type : Automatic คลิก Start เสร็จแล้วคลิก OK



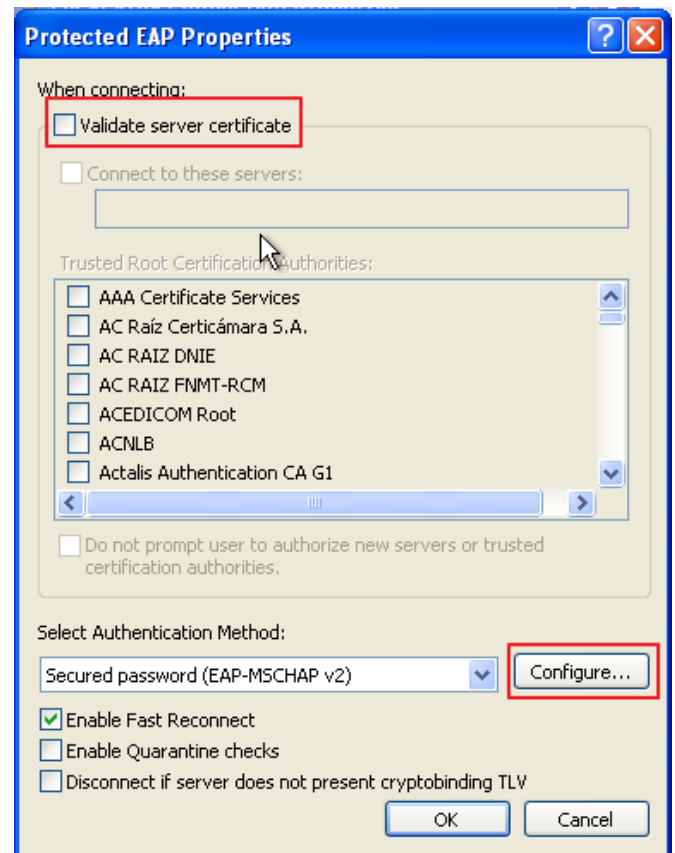
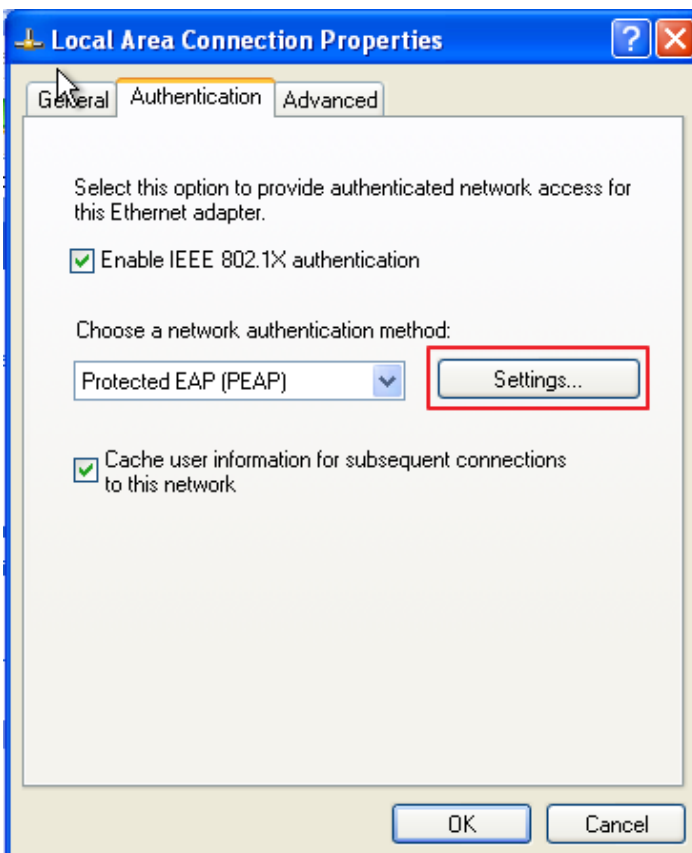
3. คลิกขวาที่ไอคอนเครือข่าย แล้วเลือก **Open Network Connections**



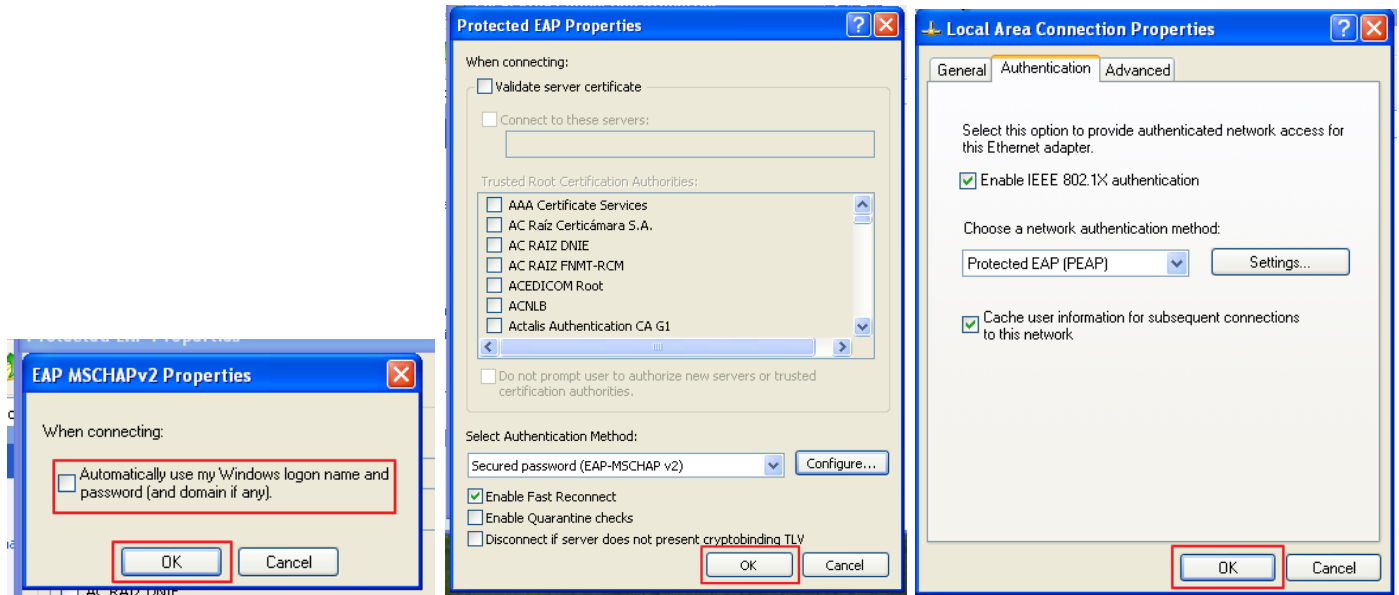
4. คลิกขวาที่รูป Local Network Connection แล้วเลือก Property เสร็จแล้วเลือกที่แถบ Authentacation



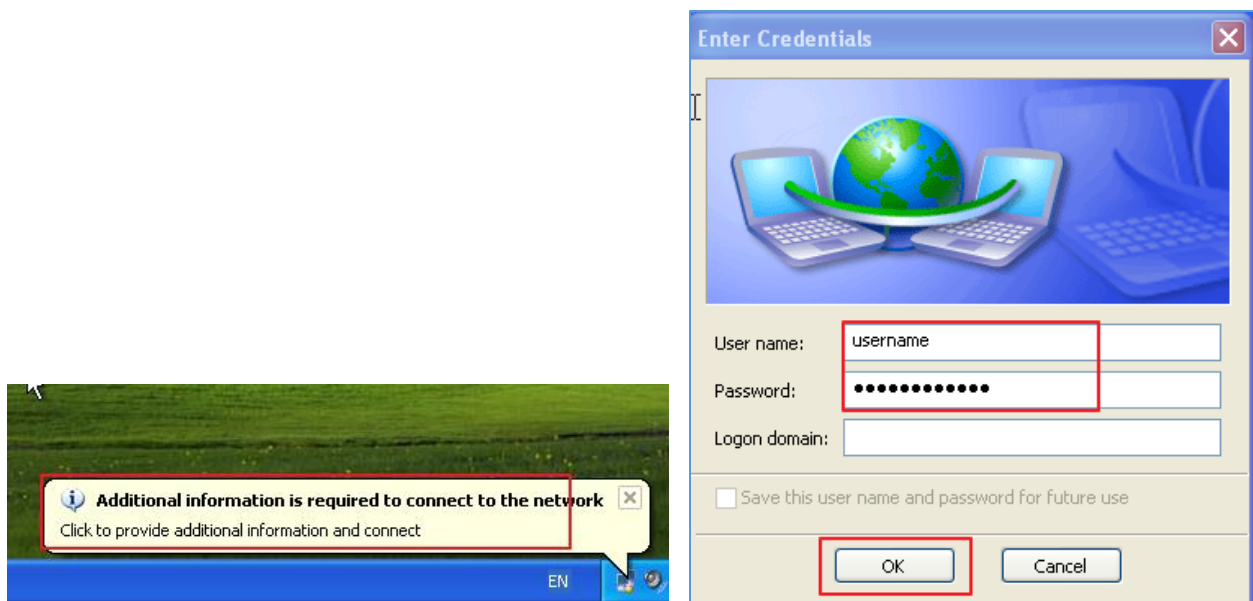
5. เลือก Settings.. แล้วติ๊กเครื่องหมาย “√” ตรง Validate server certificate ออก จากนั้นเลือก Configure...



6. ตี๊กเครื่องหมาย “√” ตรง Automatically use .... ออก จากนั้นกด OK แล้วกด OK อีก 2 ครั้ง



7. จะมีแถบแจ้งเตือนแสดงขึ้นมา ให้คลิก แล้วใส่ “ชื่อผู้ใช้” กับ “รหัสผ่าน” เดิม จากนั้นคลิก OK



8. เมื่อสถานะของ Local Network Connection ขึ้น Now Connected แล้ว สามารถใช้งานอินเทอร์เน็ตได้เลย

