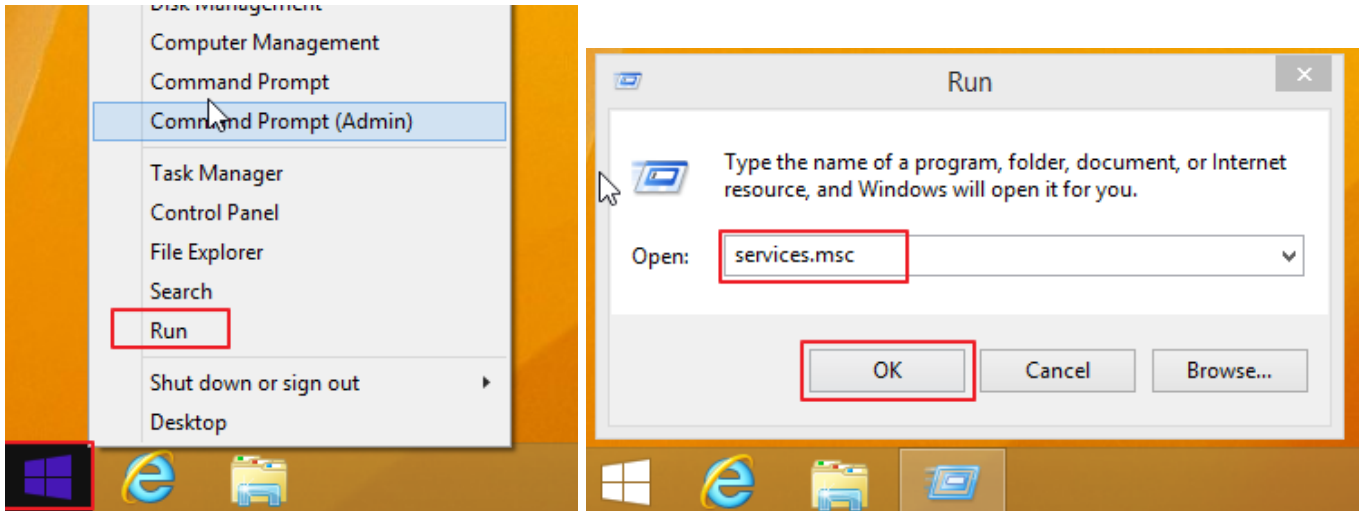
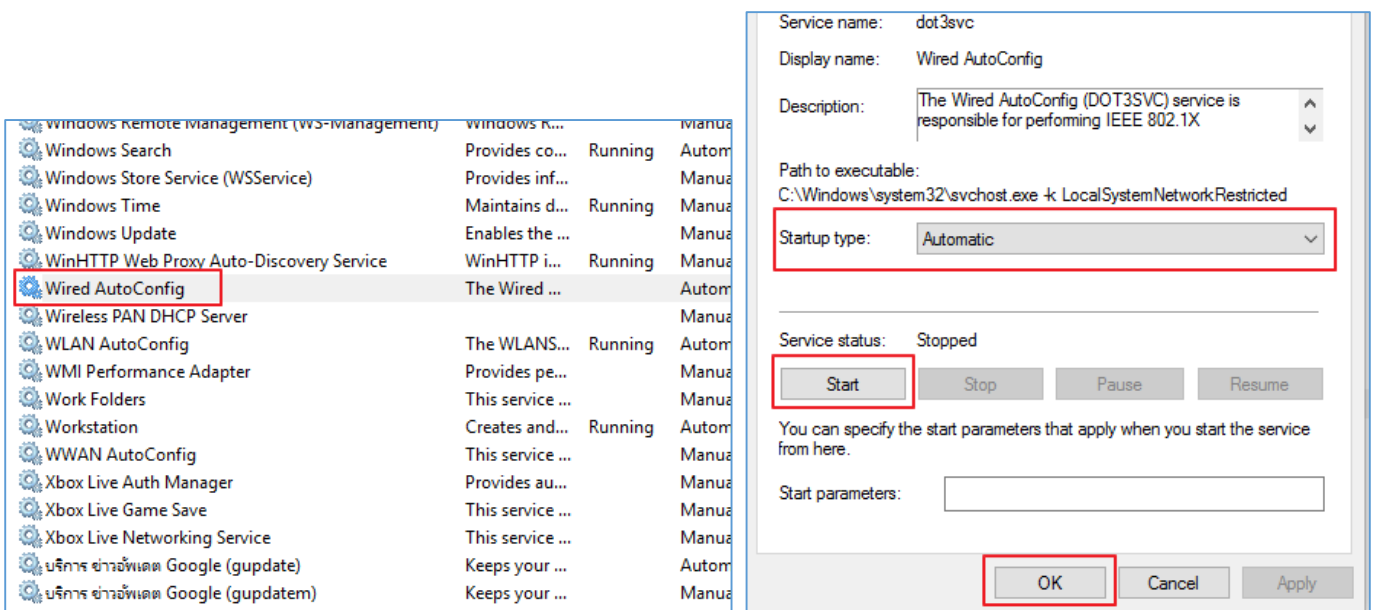


คู่มือการตั้งค่า ใช้งานระบบเครือข่าย (LAN) 802.1x สำหรับ Windows 8

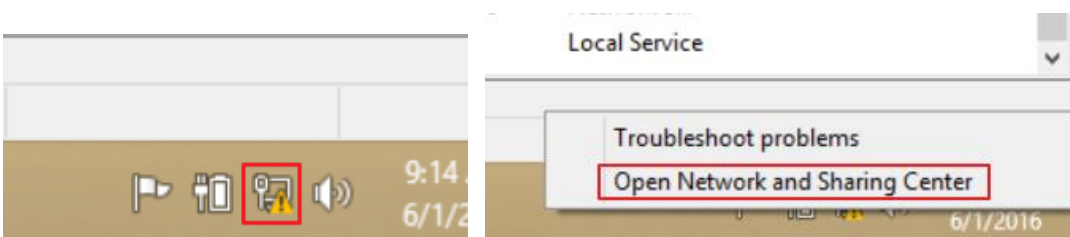
1. เปิด Service Dot1x ของตัว Windows ก่อน โดยคลิกขวาที่ปุ่ม Start >> run พิมพ์คำค้นหา **services.msc** แล้วคลิก OK



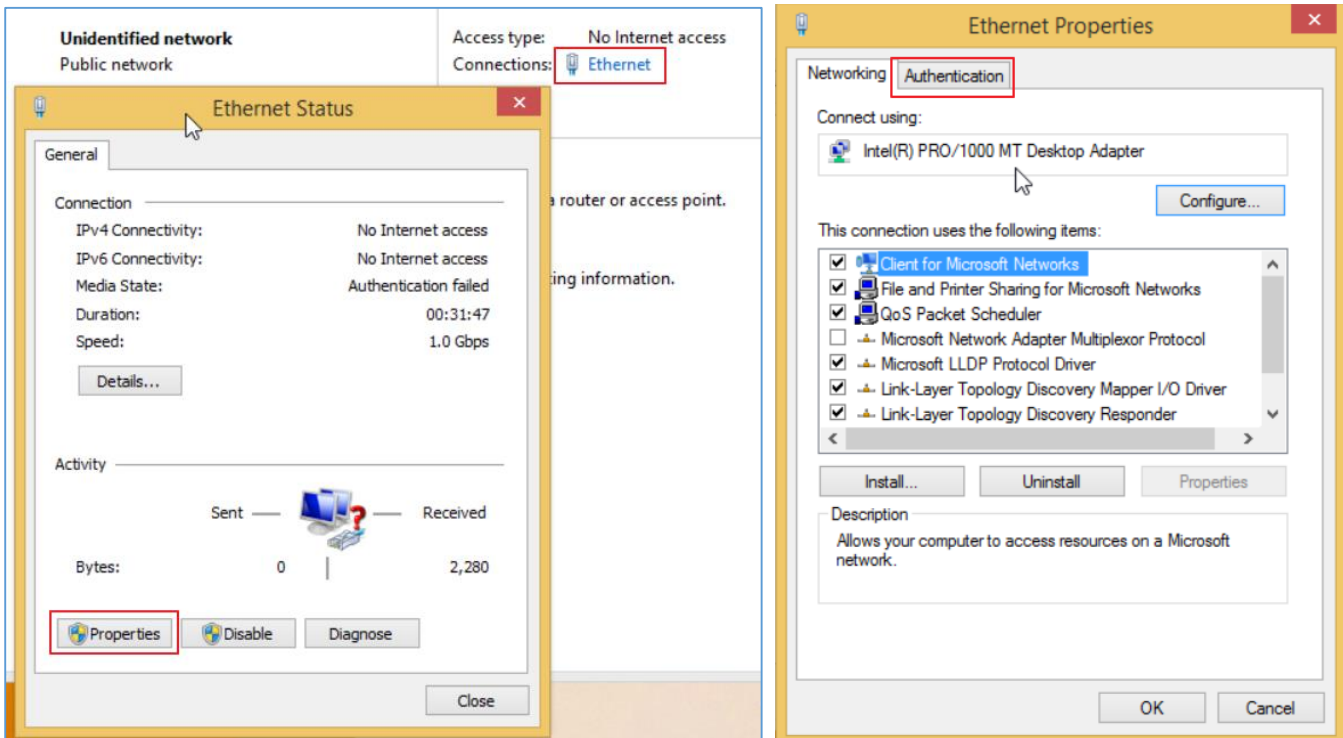
2. ดับเบิลคลิกที่ Service ชื่อว่า **Wired AutoConfig** ตรง Startup type : Automatic คลิก Start เสร็จแล้วคลิก OK



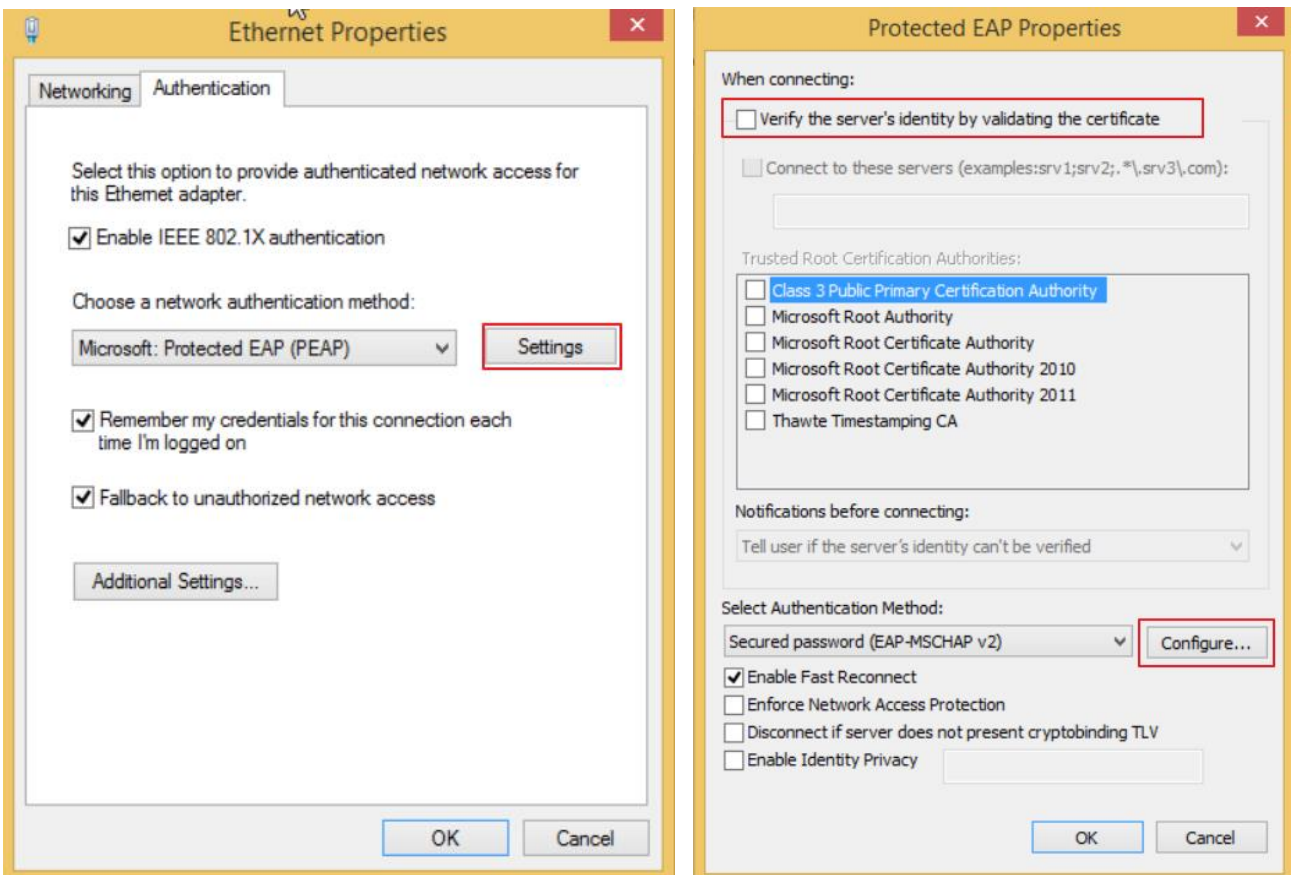
3. คลิกขวาที่ไอคอนเครือข่าย แล้วเลือก **Open Network Connections**



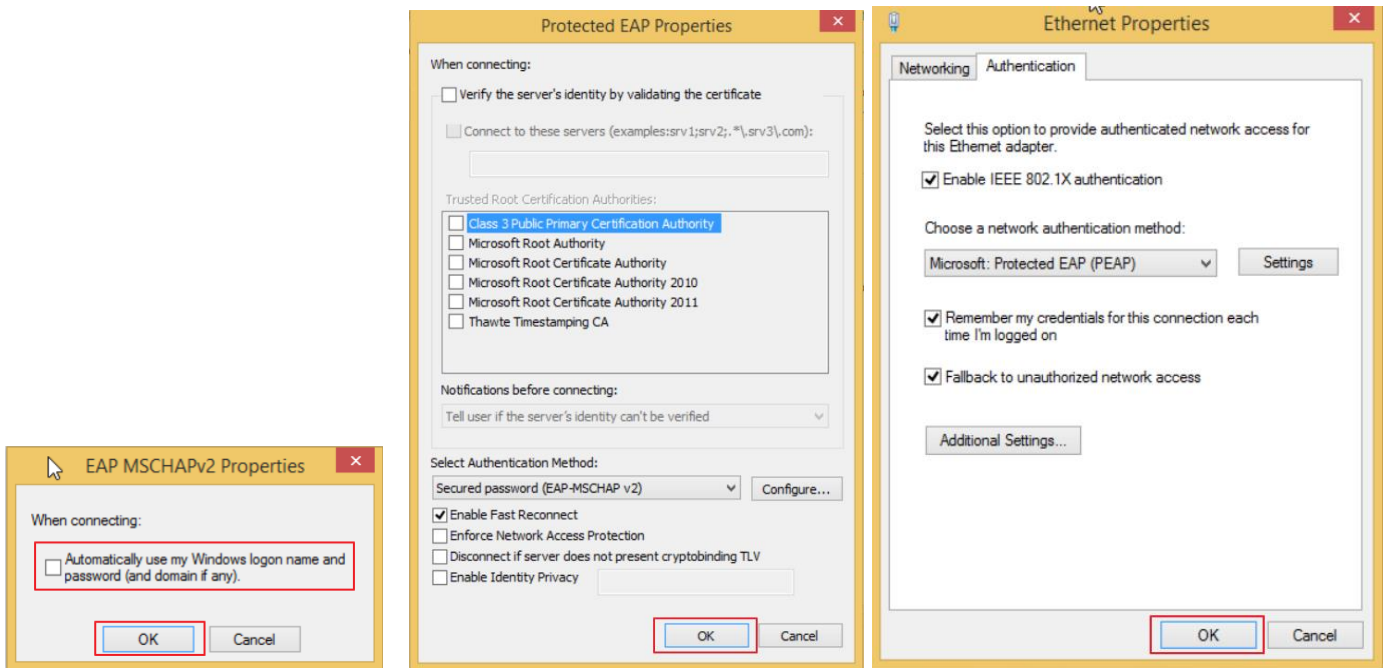
4. คลิกที่ Ethernet แล้วเลือก Properties เสร็จแล้วเลือกที่แถบ Authentication



5. เลือก Settings แล้วติ๊กเครื่องหมาย “v” ตรง Verify the server’s ออก จากนั้นเลือก Configure...



6. ตีเครื่องหมาย “√” ตรง Automatically use ออก จากนั้นกด OK แล้วกด OK อีก 2 ครั้ง



7. หน้าต่างล็อกอินจะแสดงขึ้นมา ให้ใส่ “ชื่อผู้ใช้” กับ “รหัสผ่าน” เดิม จากนั้นคลิก OK แล้วตอบ No เมื่อสถานะของ Ethernet ขึ้น Internet แล้ว สามารถใช้งานอินเทอร์เน็ตได้เลย

