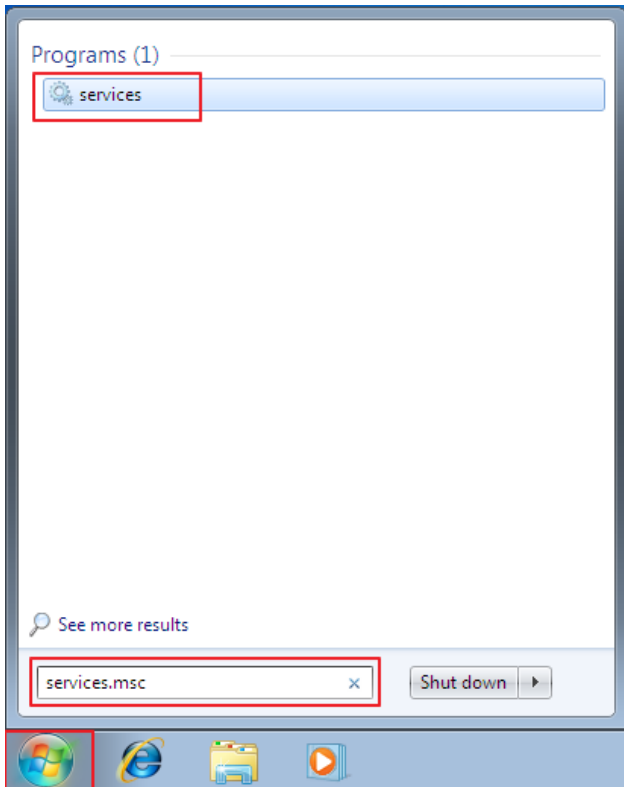
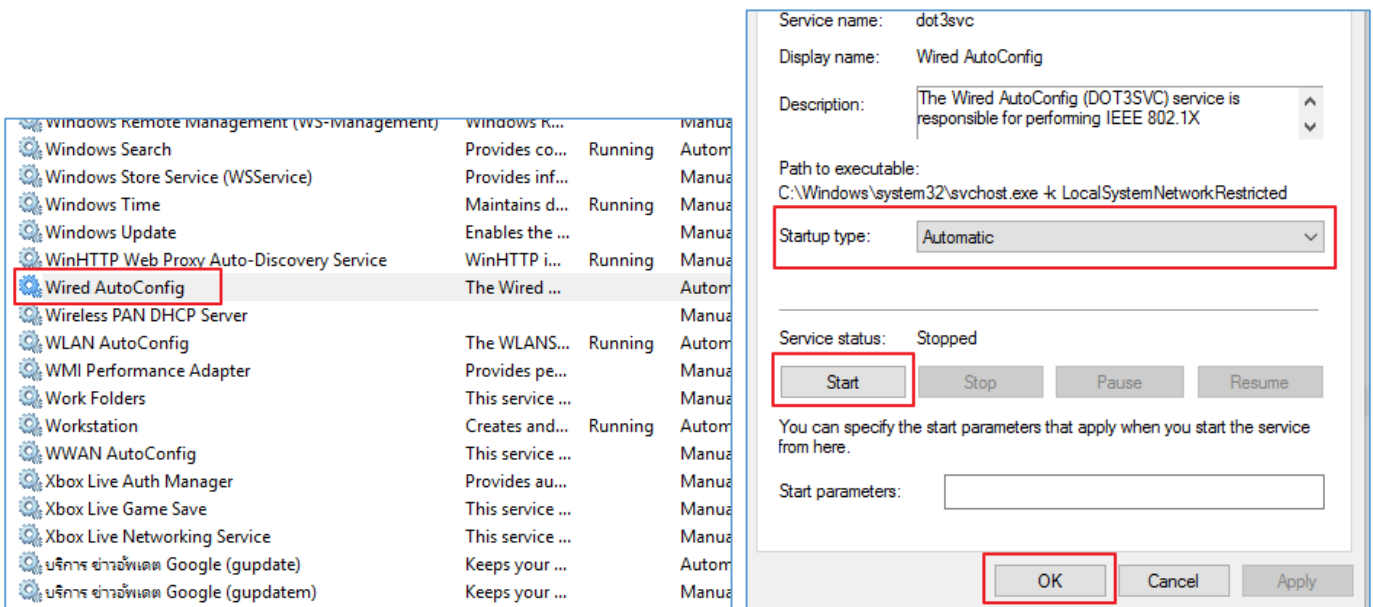


คู่มือการตั้งค่า ใช้งานระบบเครือข่าย (LAN) 802.1x สำหรับ Windows 7

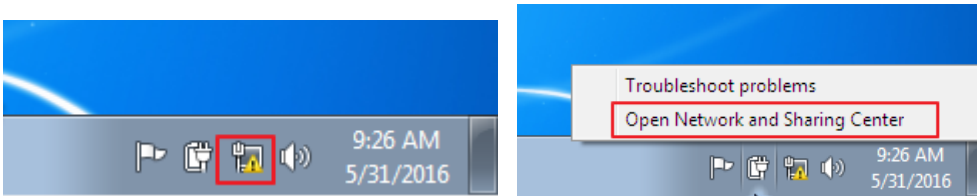
1. เปิด Service Dot1x ของตัว Windows ก่อน โดยคลิกที่ปุ่ม Start พิมพ์คำค้นหา **services.msc** แล้วคลิก **services**



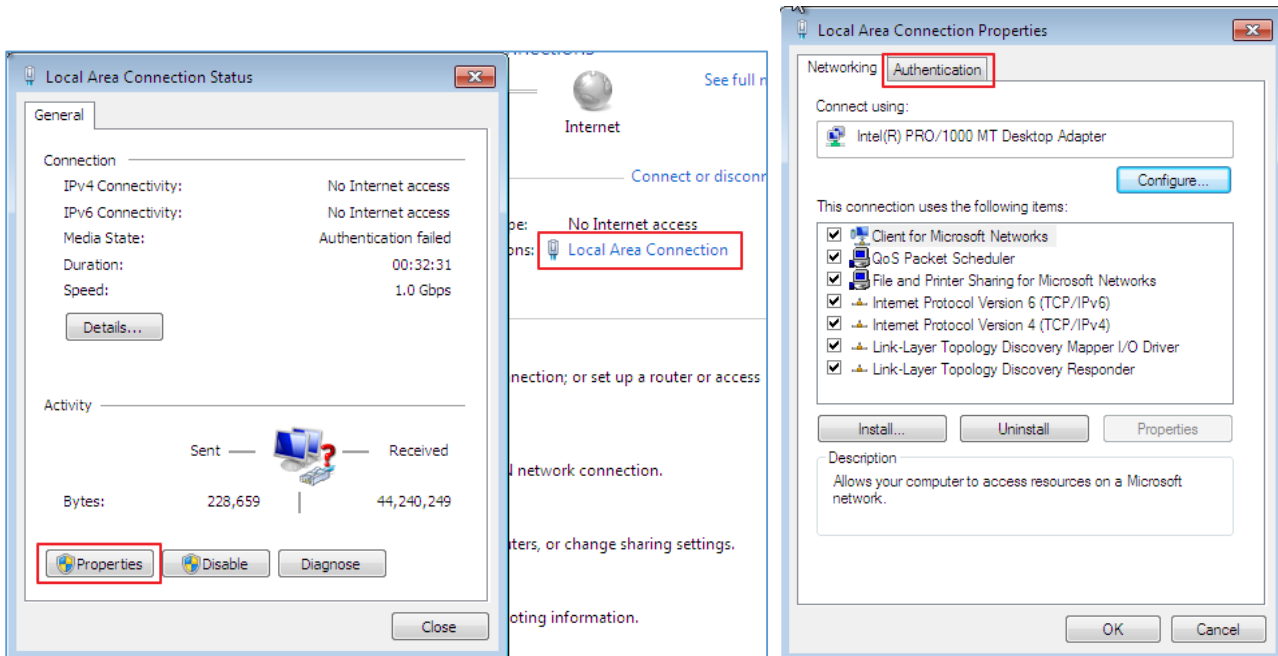
2. ดับเบิลคลิกที่ Service ชื่อว่า **Wired AutoConfig** ตรง **Startup type : Automatic** คลิก **Start** เสร็จแล้วคลิก OK



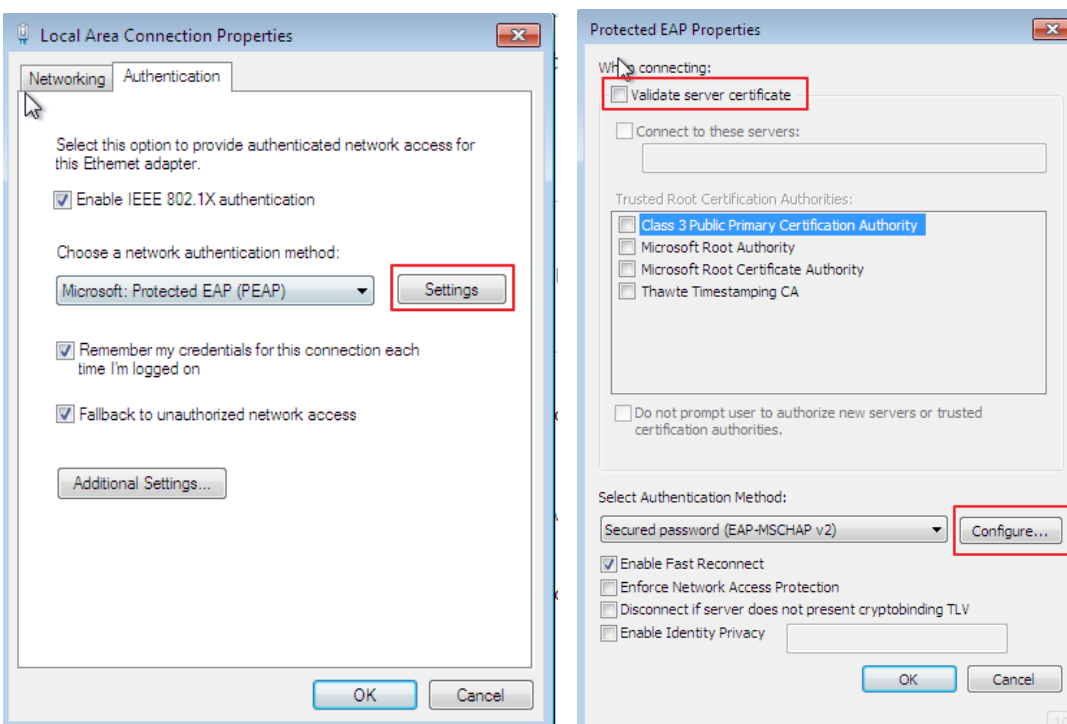
3. คลิกขวาที่ไอคอนเครือข่าย แล้วเลือก Open Network Connections



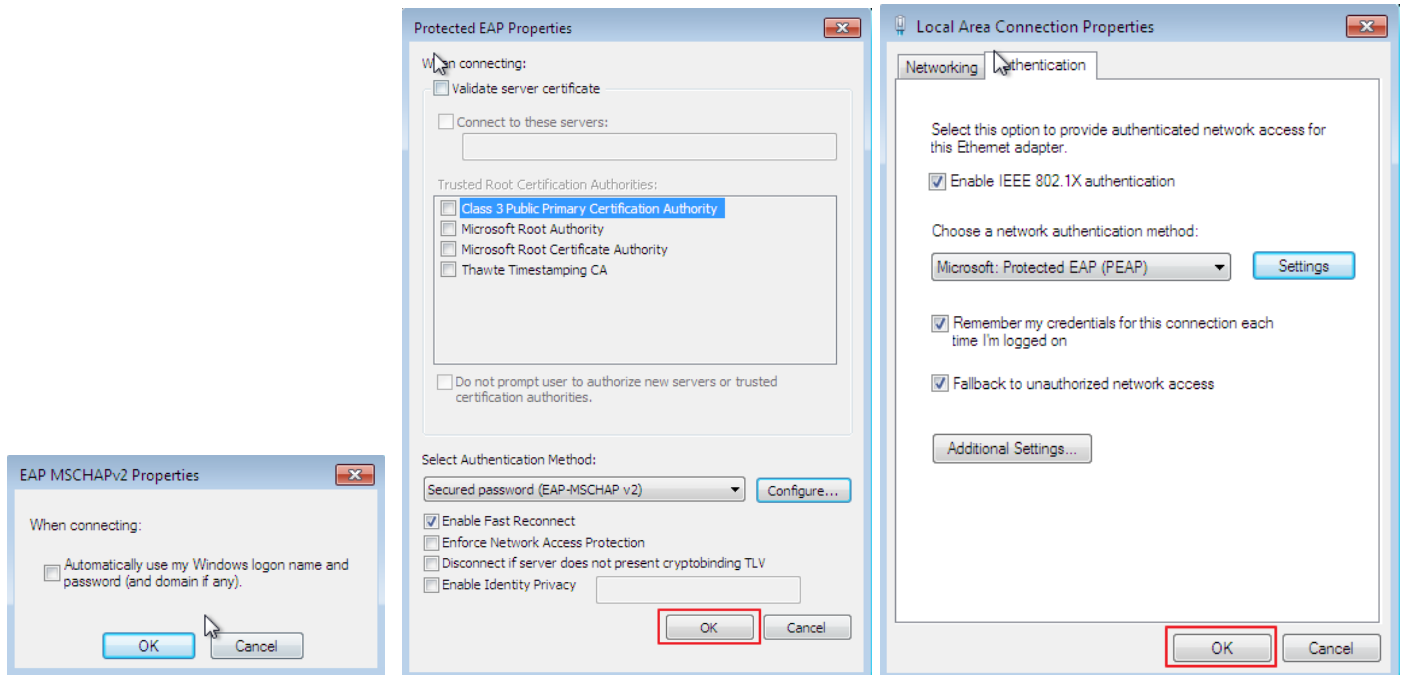
4. คลิกที่ Local Area Connection แล้วเลือก Properties เสร็จแล้วเลือกที่แถบ Authentacation



5. เลือก Settings แล้วติ๊กเครื่องหมาย “v” ตรง Validate server certificate ออก จากนั้นเลือก Configure...



6. ตี๊กเครื่องหมาย “√” ตรง Automatically use ออก จากนั้นกด OK แล้วกด OK อีก 2 ครั้ง



7. จะมีแถบแจ้งเตือนแสดงขึ้นมา ให้คลิกที่ตัวแถบ จากนั้นหน้าต่างต่างลือกอินจะแสดงขึ้นมา ให้ใส่ “ชื่อผู้ใช้” กับ “รหัสผ่าน” เดิม จากนั้นคลิก OK เมื่อสถานะของ Ethernet ขึ้น Internet access แล้ว สามารถใช้งานอินเทอร์เน็ตได้เลย

