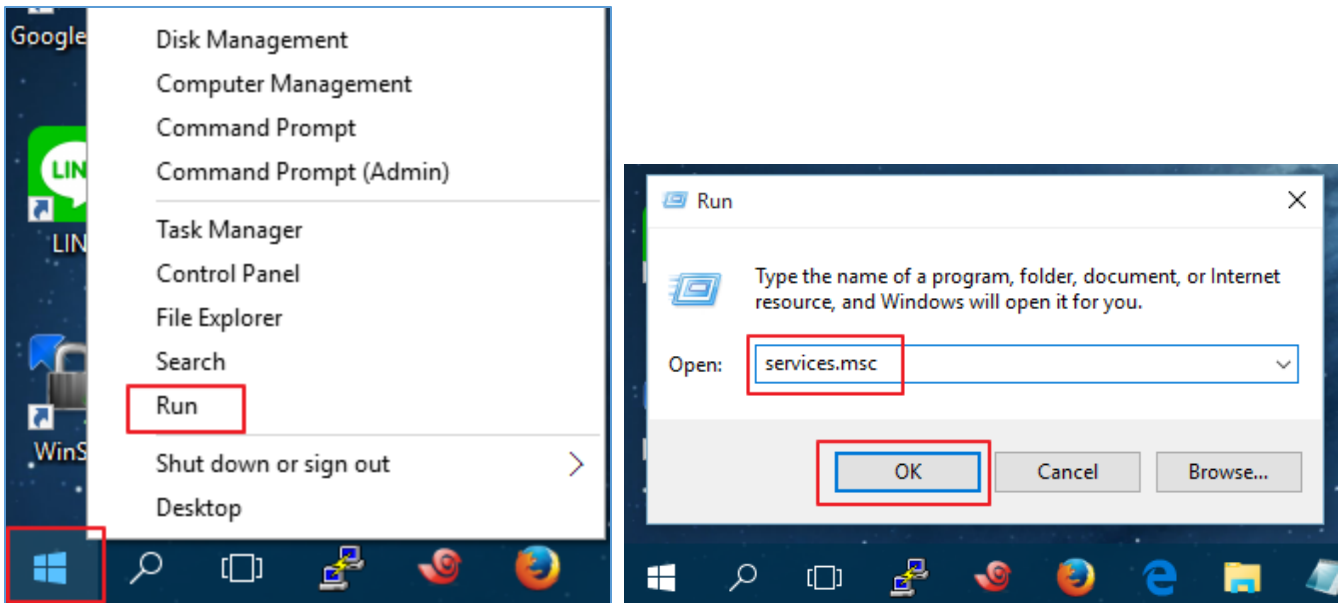
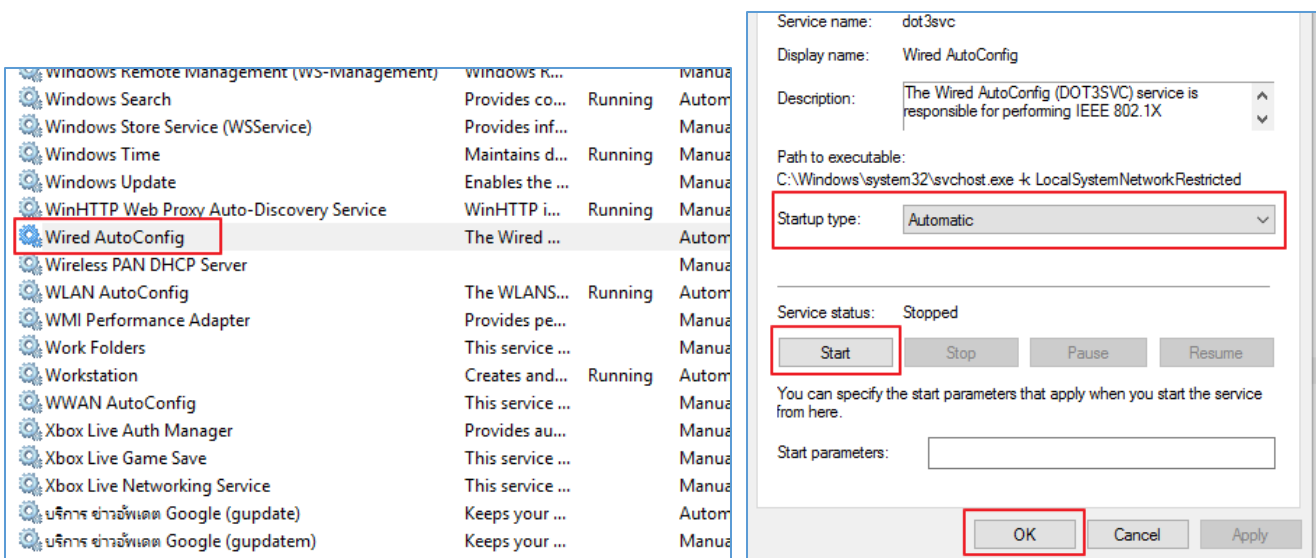


## คู่มือการตั้งค่า ใช้งานระบบเครือข่าย (LAN) 802.1x สำหรับ Windows 10

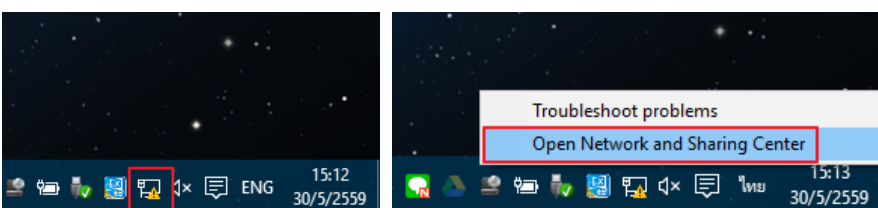
1. เปิด Service Dot1x ของตัว Windows ก่อน โดยคลิกขวาที่ปุ่ม Start >> Run.. พิมพ์คำสั่ง **services.msc** แล้วกด OK



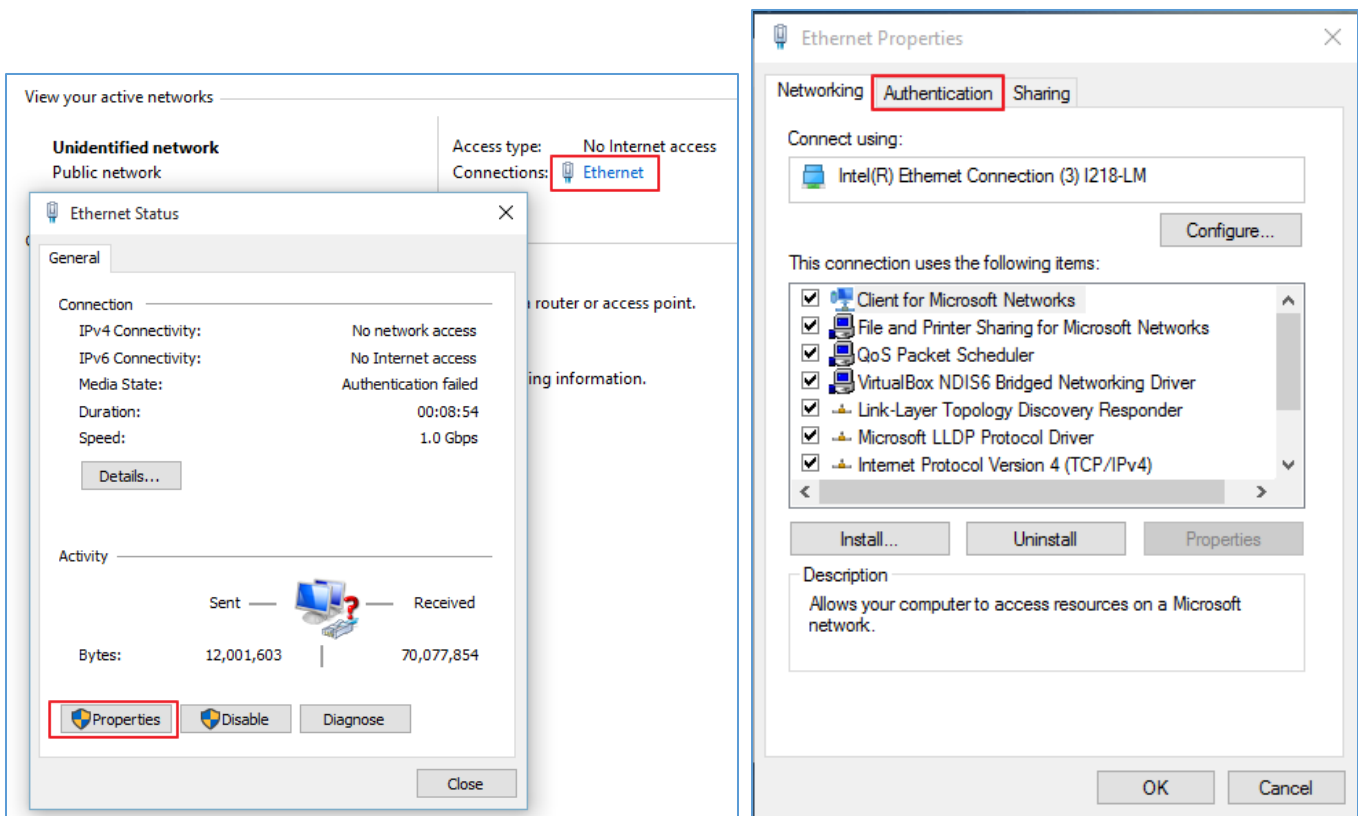
2. ดับเบิลคลิกที่ Service ชื่อว่า **Wired AutoConfig** ตรง Startup type : Automatic คลิก Start เสร็จแล้วคลิก OK



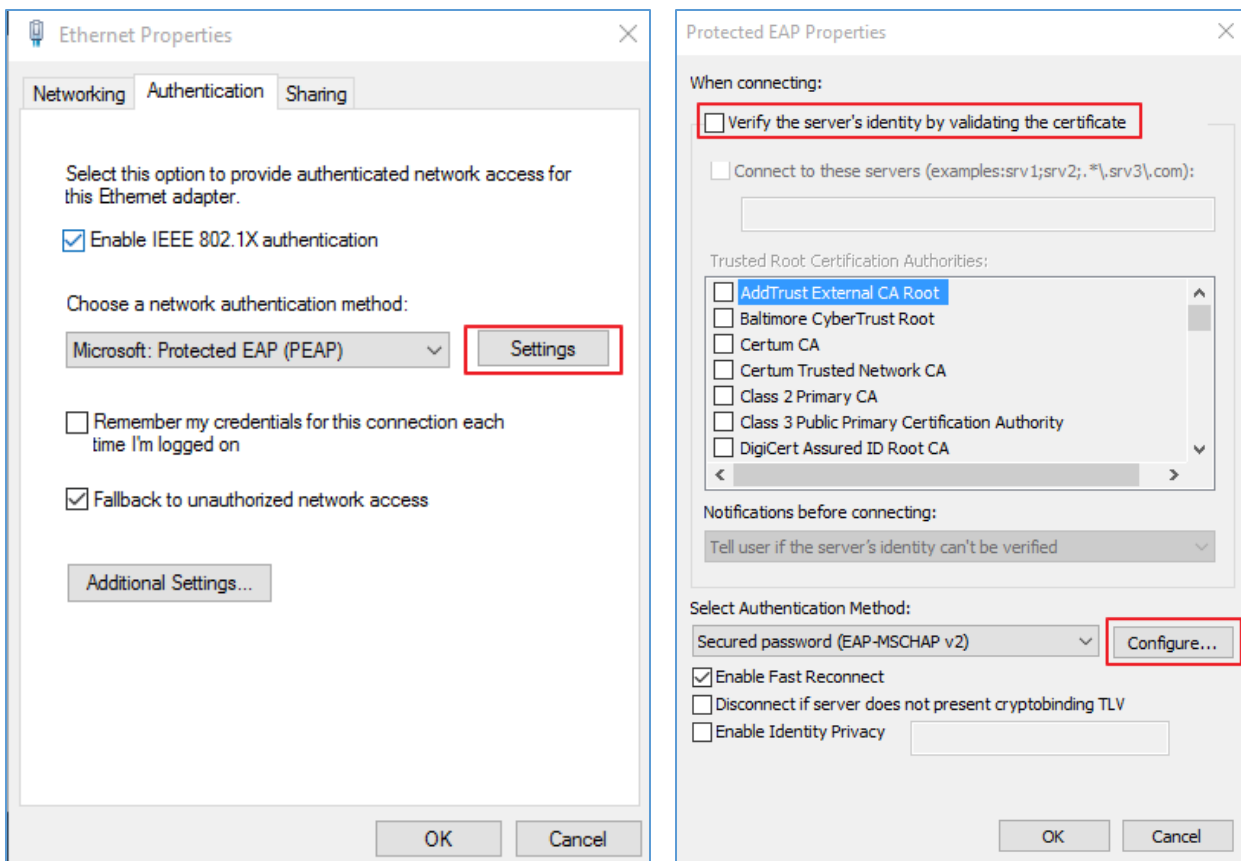
3. คลิกขวาที่ไอคอนเครือข่าย แล้วเลือก **Open Network Connections**



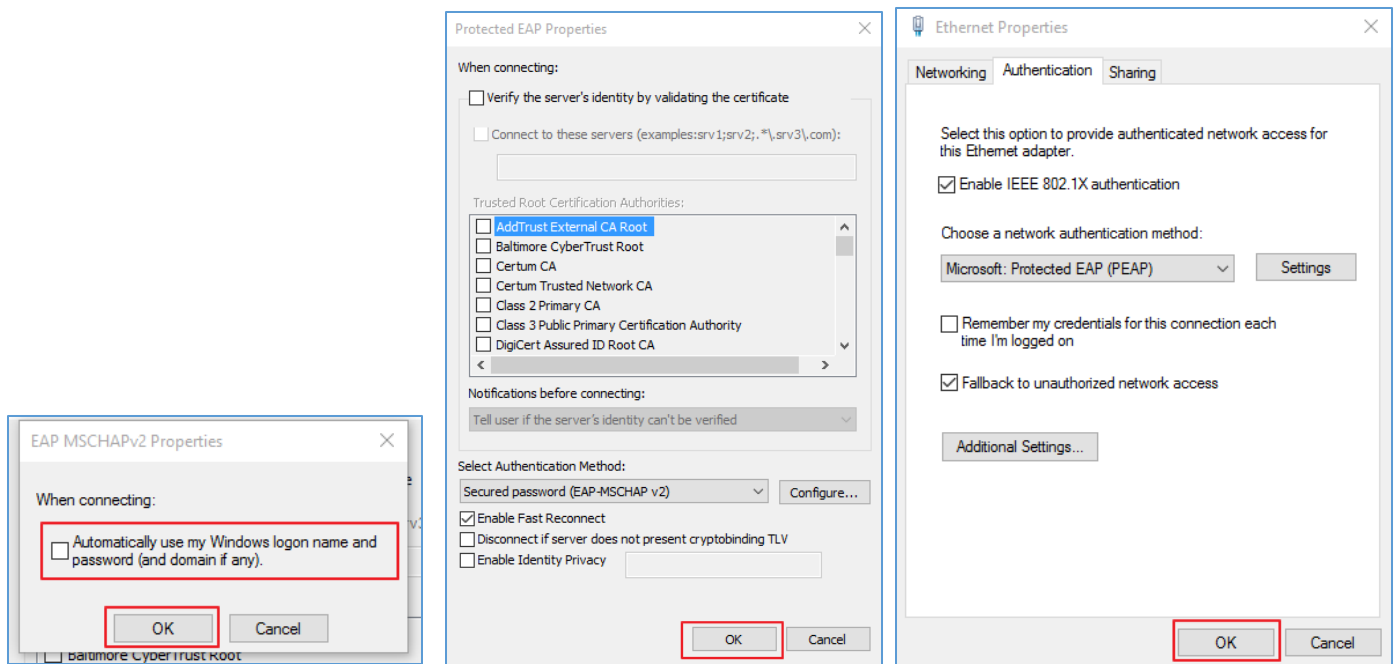
#### 4. คลิกที่ Ethernet แล้วเลือก Property เสร็จแล้วเลือกที่แถบ Authentication



#### 5. เลือก Settings แล้วติ๊กเครื่องหมาย “✓” ตรง Verify the server’s... ออก จากนั้นเลือก Configure...



6. ตีเครื่องหมาย “√” ตรง **Automatically use ...** ออก จากนั้นกด OK แล้วกด OK อีก 2 ครั้ง



7. จะมีหน้าต่างล็อกอินแสดงขึ้นมา ให้ใส่ “ชื่อผู้ใช้” กับ “รหัสผ่าน” เดิม จากนั้นคลิก OK เมื่อสถานะของ Ethernet ขึ้น Internet แล้ว สามารถใช้งานอินเทอร์เน็ตได้เลย

