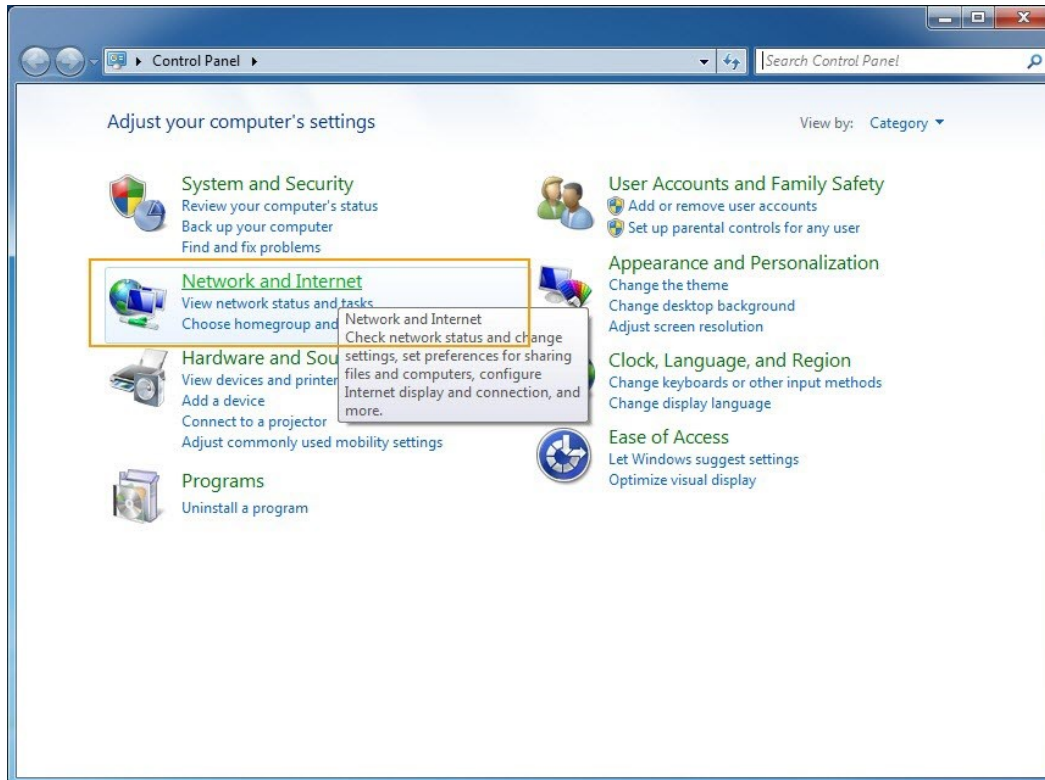
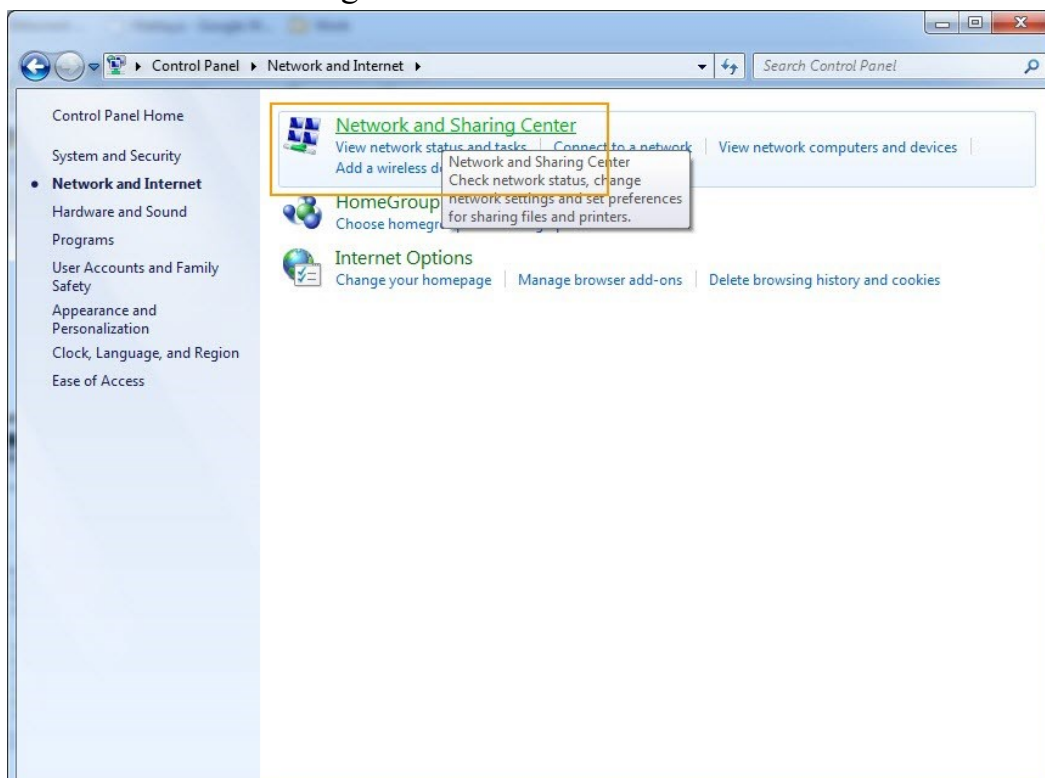


คู่มือการตั้งค่า ใช้งานระบบเครือข่ายไร้สาย @Internet-RMUTL (802.1x) สำหรับ Windows 7

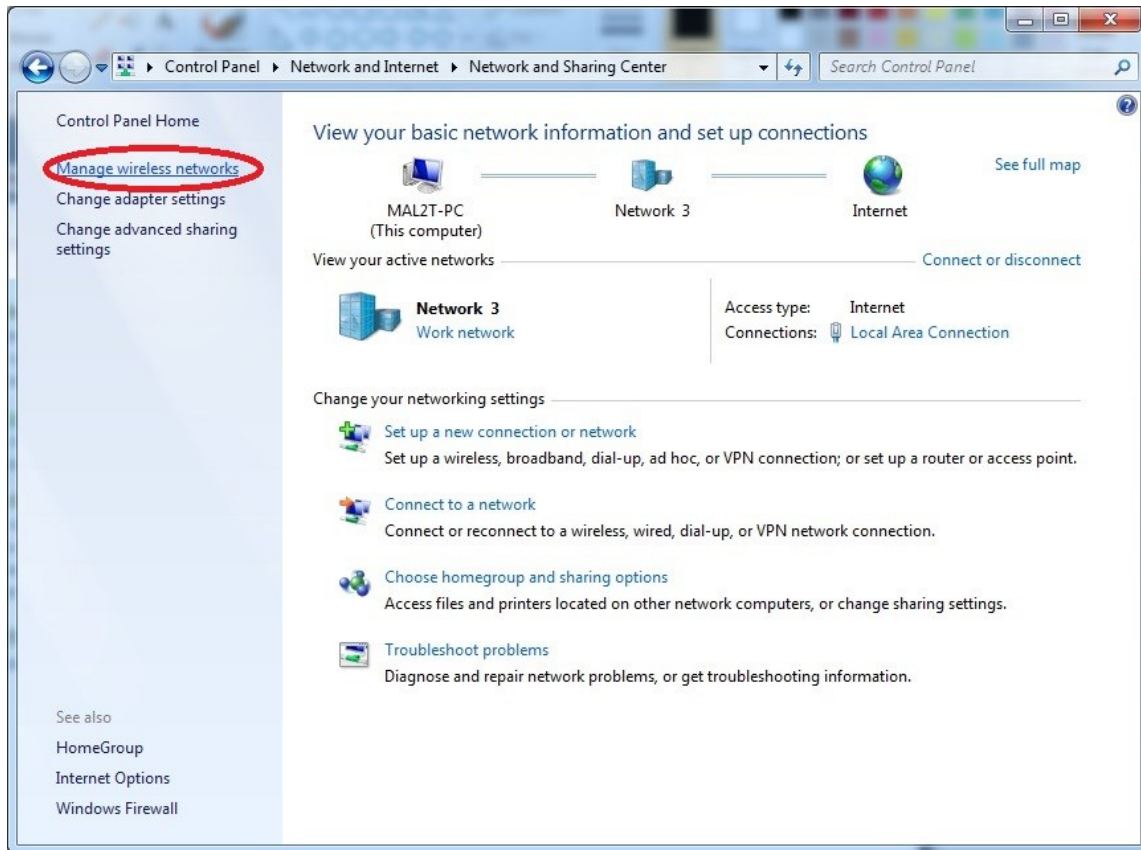
1. ไปที่ "Start menu" -> "Control Panel" -> "Network and Internet"



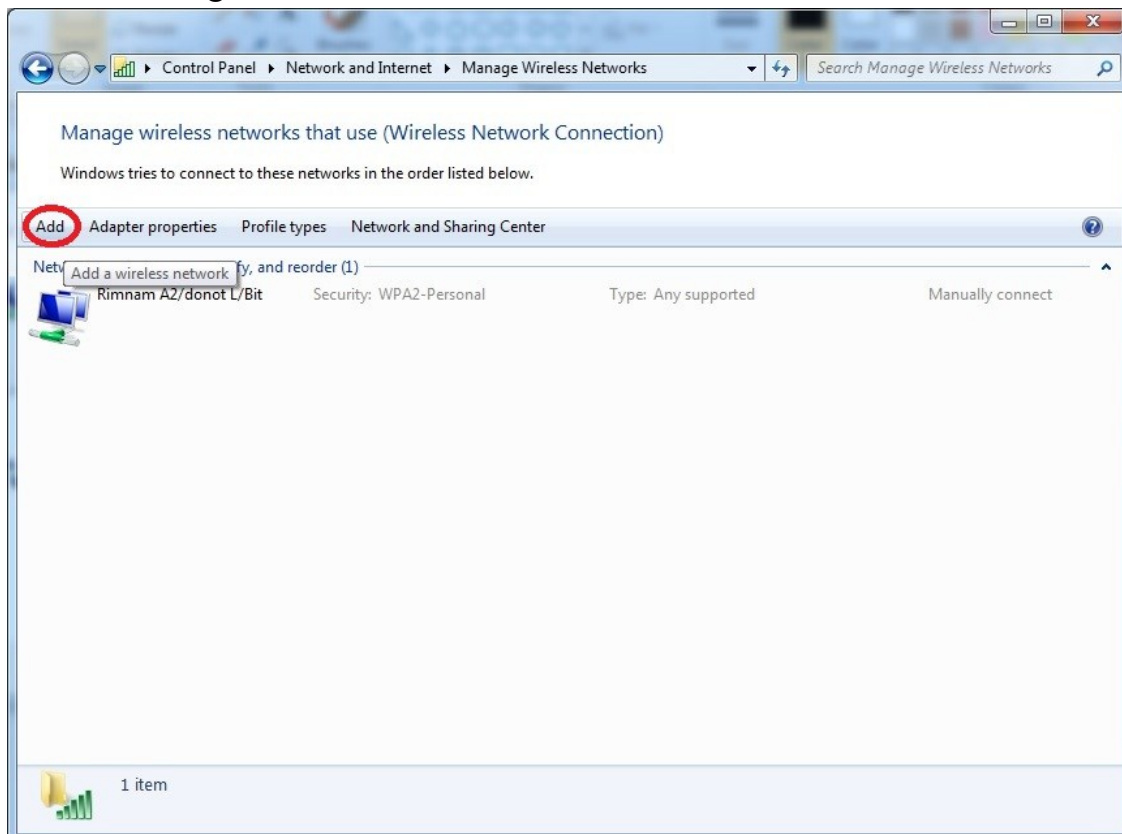
2. กด "Network and Sharing Center"



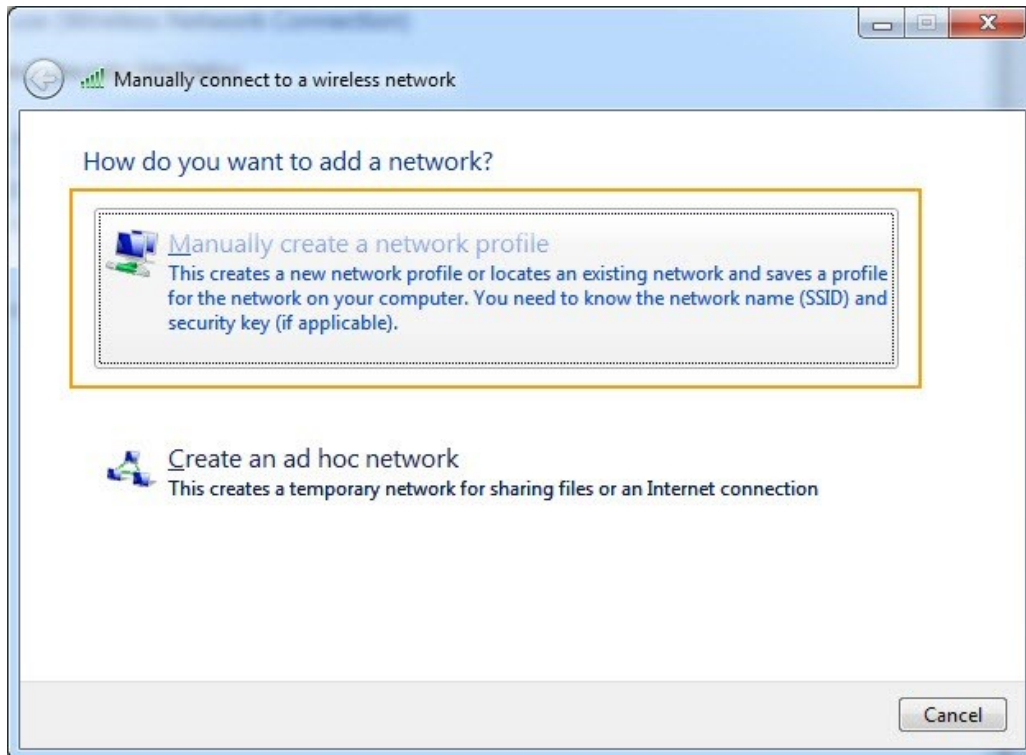
3. ทางด้านซ้ายกด "Manage Wireless Networks"



4. บนหน้าต่าง Manage Wireless Networks กด "Add"



5. กด "Manually create a network profile"



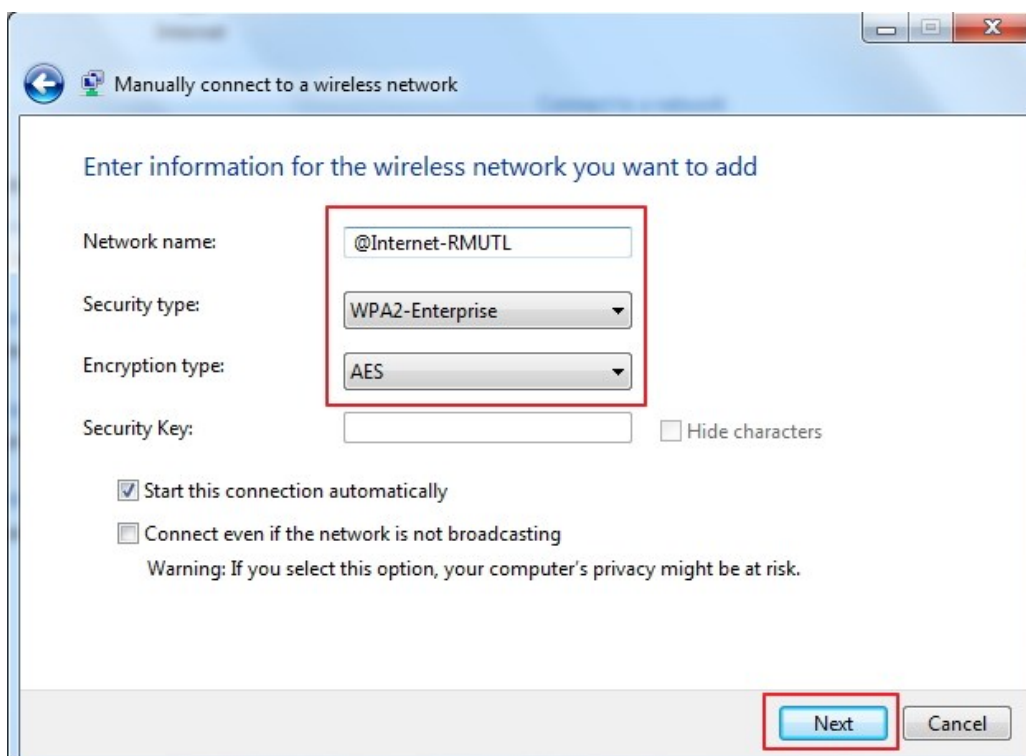
6. ระบุข้อมูลดังนี้

Network name : **@Internet-RMUTL**

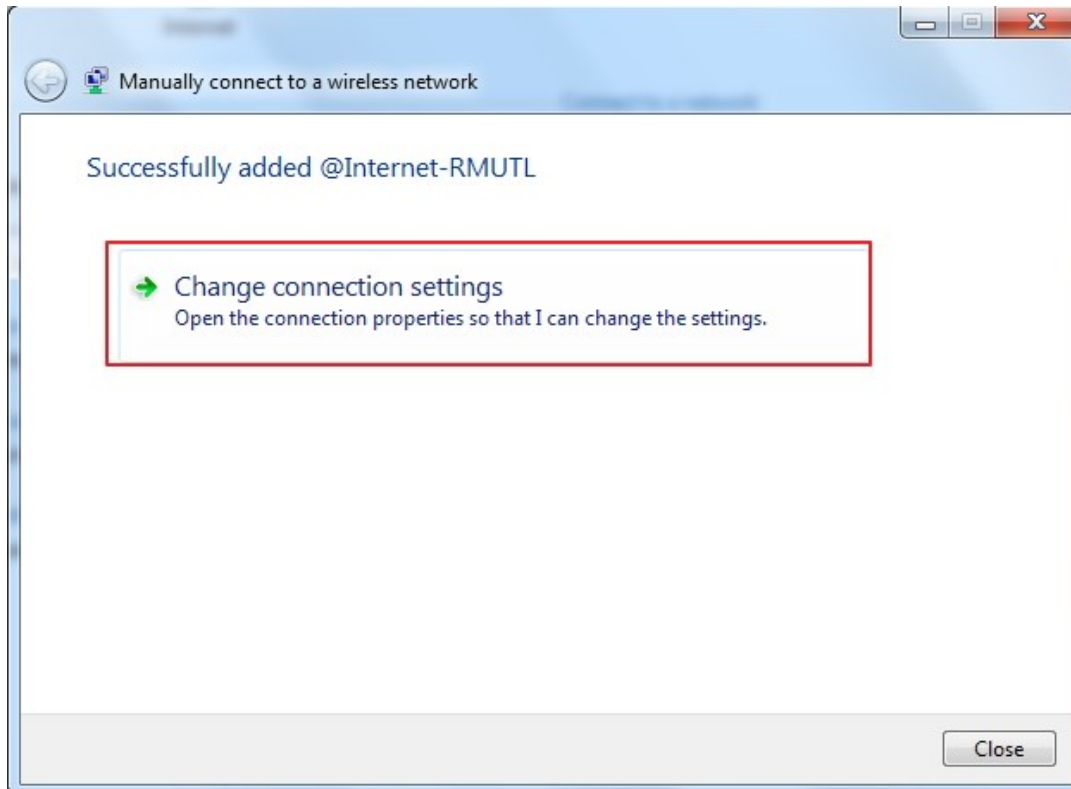
Security type : **WPA2-Enterprise**

Encryption type : **AES**

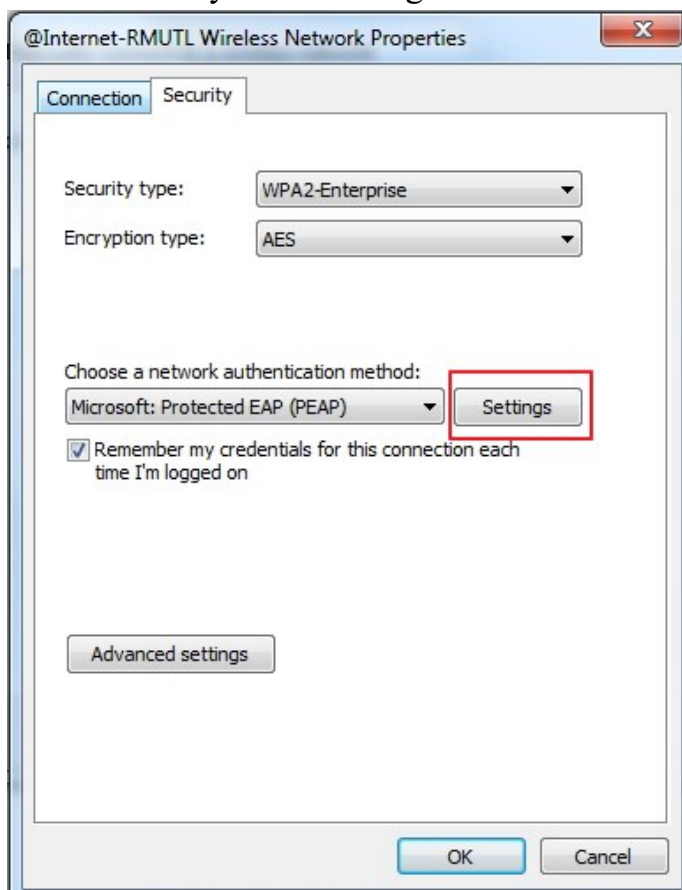
จากนั้นกด "Next"



7. กด "Change connection settings"

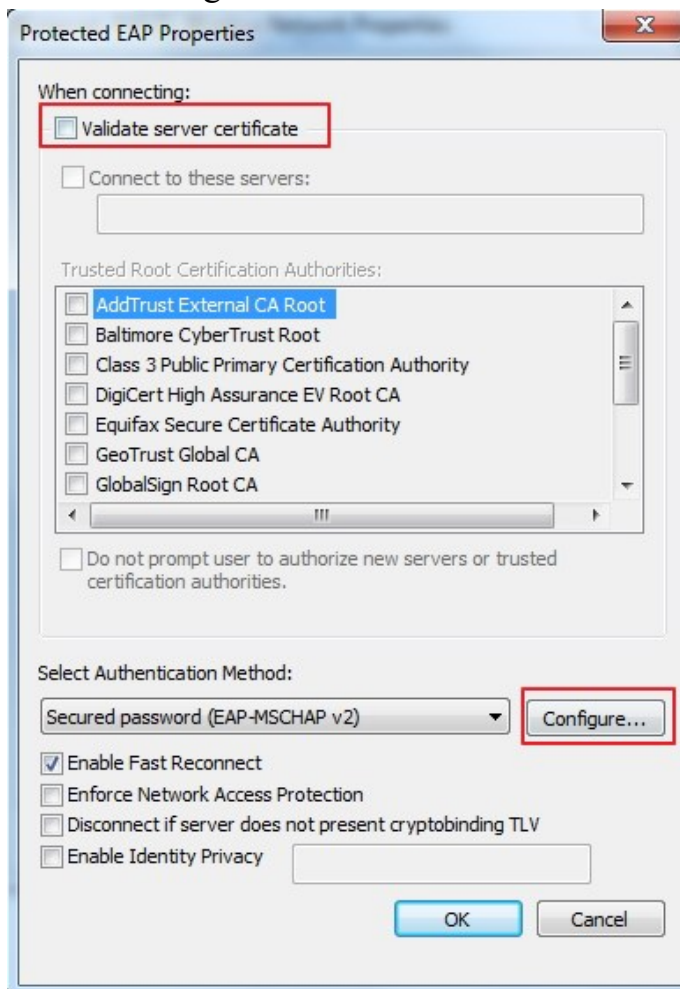


8. เลือกแท็บ Security แล้วกด "Settings"



9. **ไม่เลือก** "Validate server certificate"

ตั้งค่า "Select Authentication Method:" เป็น **Secured password (EAP-MSCHAP v2)**
จากนั้นกด "Configure..."

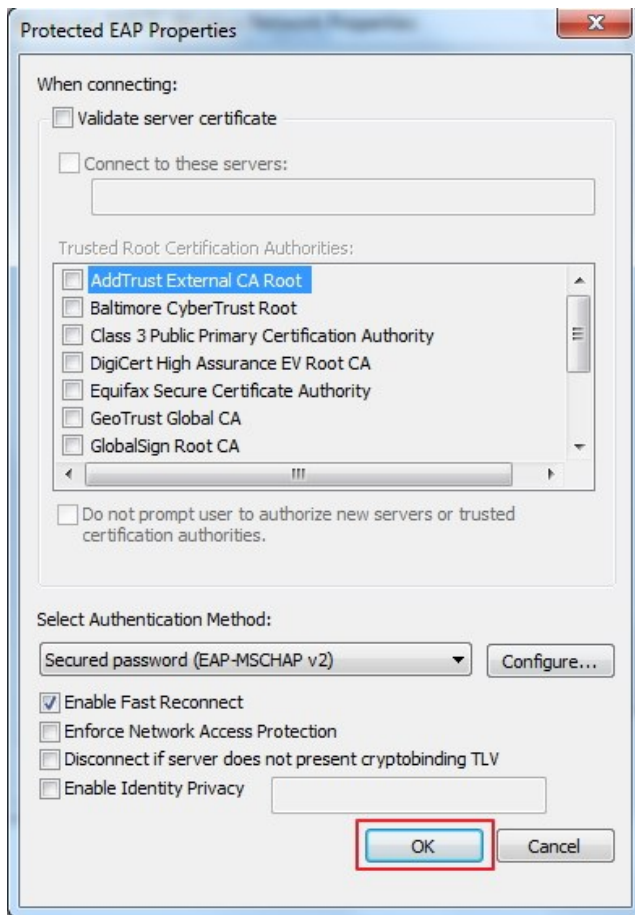


10. **ไม่เลือก** "Automatically use my Windows logon name and password(and domain if any)"

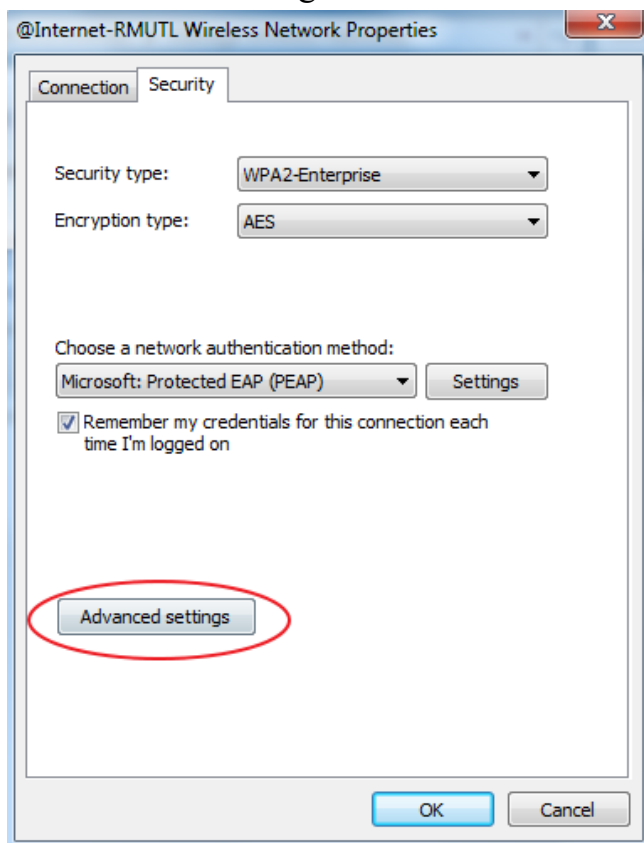
จากนั้นคลิก "OK"



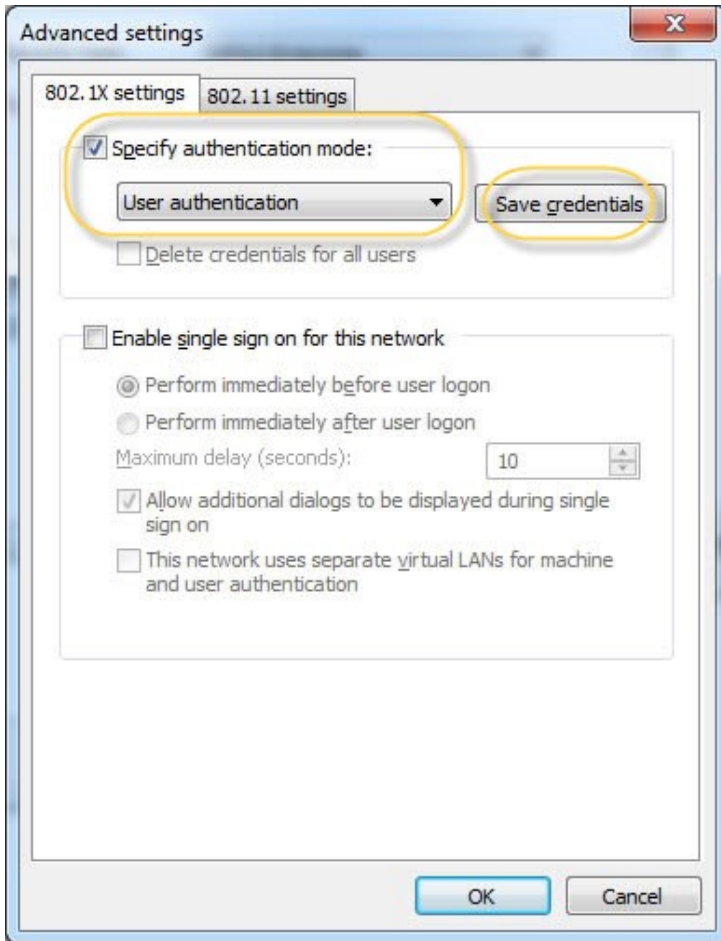
11.คลิก "OK"



12.คลิก "Advanced settings"



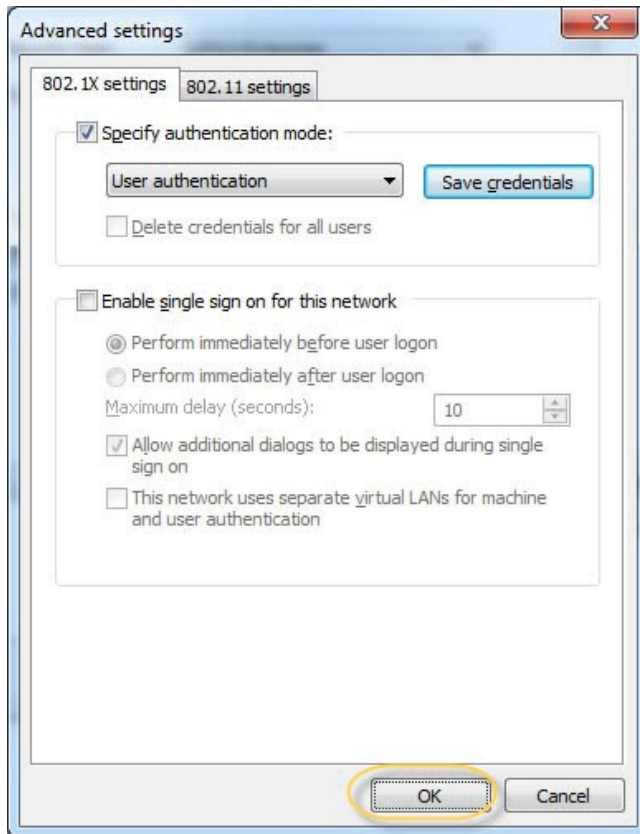
13.เลือก "Specify authentication mode:" และตั้งค่าให้เป็น "User authentication" จากนั้นคลิก "Save



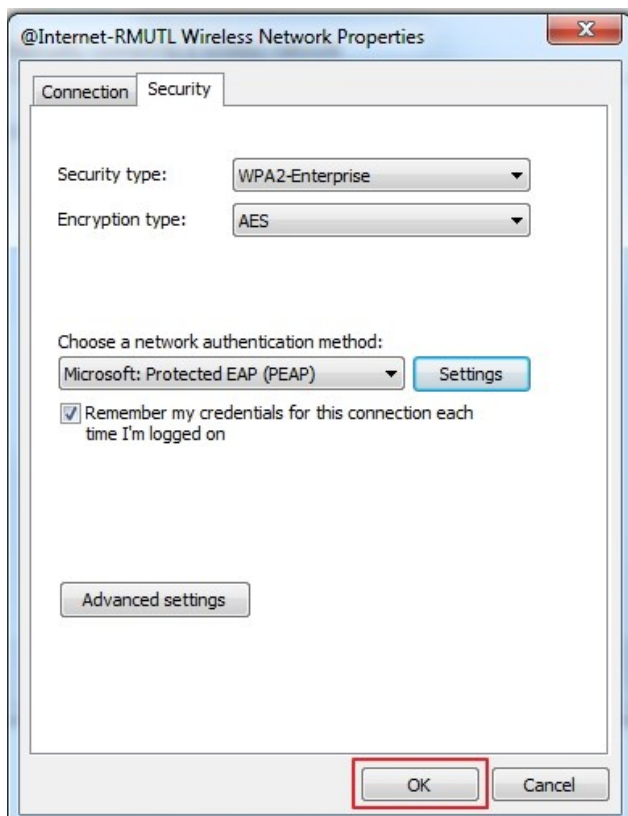
14.ระบุ บัญชีผู้ใช้งานเดิมของมหาลัย แล้วคลิก "OK"



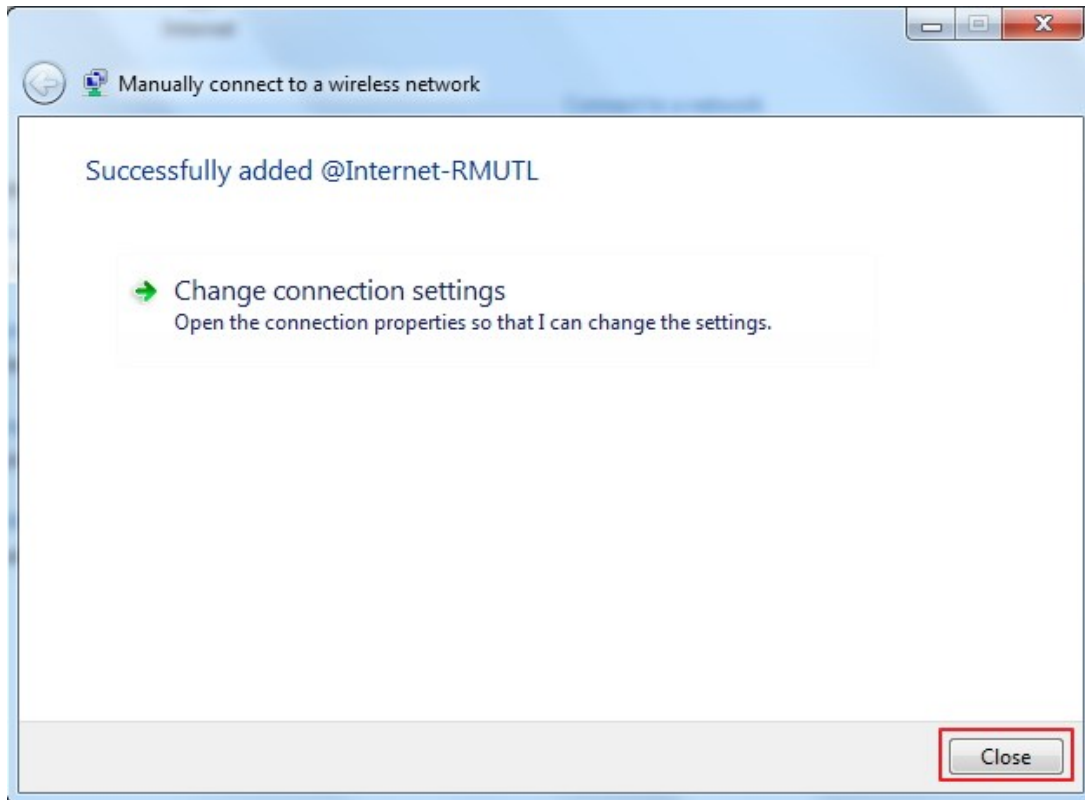
15.คลิก "OK"



16.คลิก "OK"



17.คลิก "Close"



18.กดเชื่อมต่อ @Internet-RMUTL

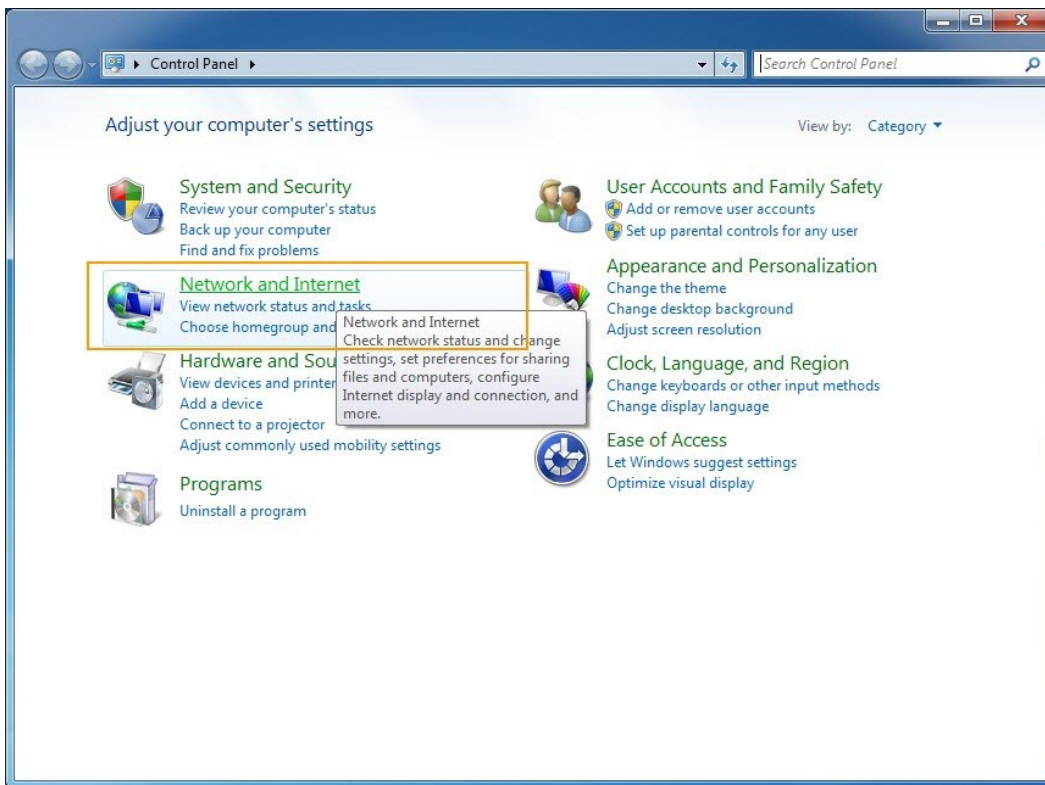


19. หลังจากเชื่อมต่อ @Internet-RMUTL สำเร็จแล้ว อุปกรณ์จะทำการเชื่อมต่อไว้ ครั้งต่อไปเมื่ออยู่ในบริเวณที่มีสัญญาณ @Internet-RMUTL อุปกรณ์จะทำการเชื่อมต่อโดยอัตโนมัติ

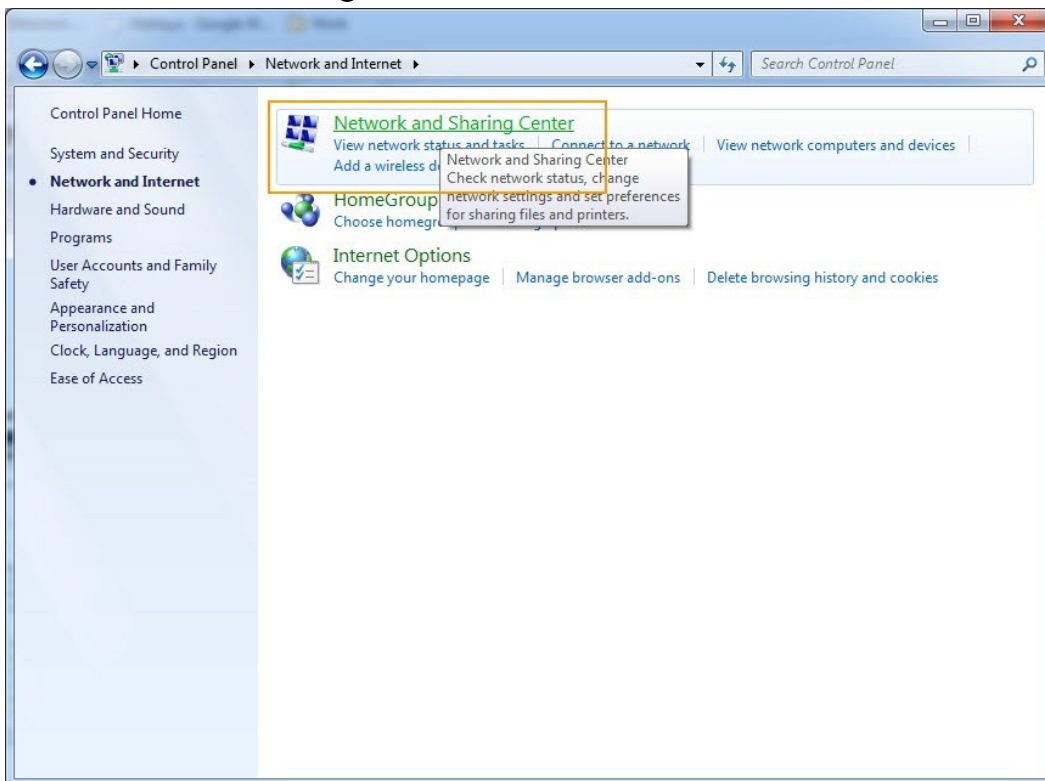


การเปลี่ยน รหัสผู้ใช้งาน Wifi

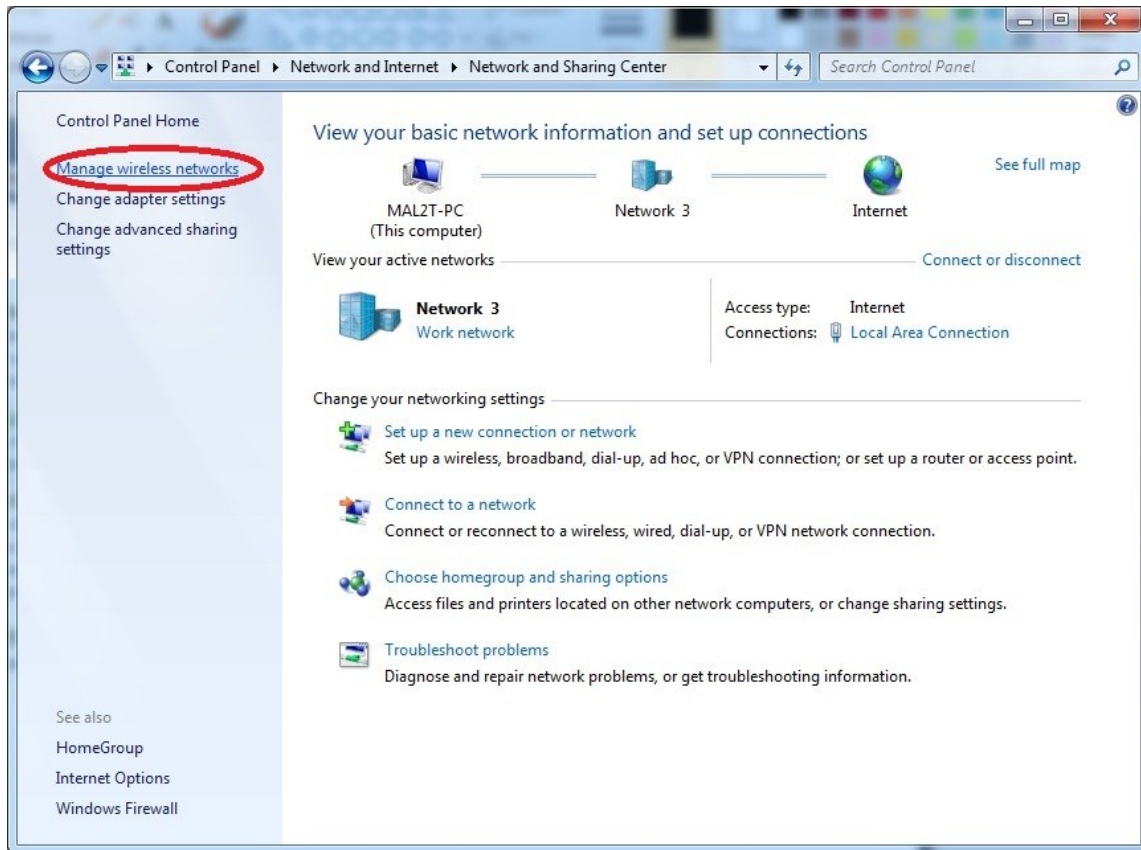
1. ไปที่ "Start menu" -> "Control Panel" -> "Network and Internet"



2. กด "Network and Sharing Center"



3. ทางด้านซ้ายกด "Manage Wireless Networks"



4. บนหน้าต่าง Manage Wireless Networks คลิกขวาที่ “@Internet-RMUTL” กด Remove Network แล้วตั้งค่าใหม่ตามวิธีแรกสุด

