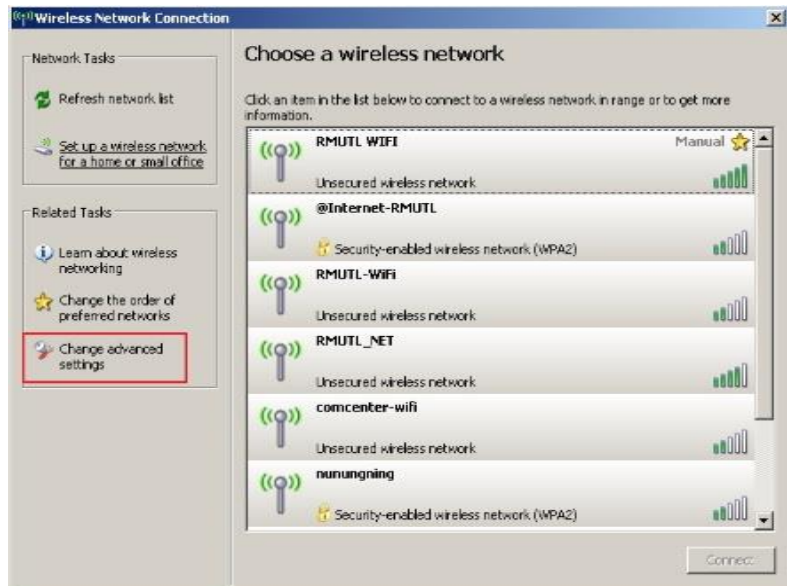
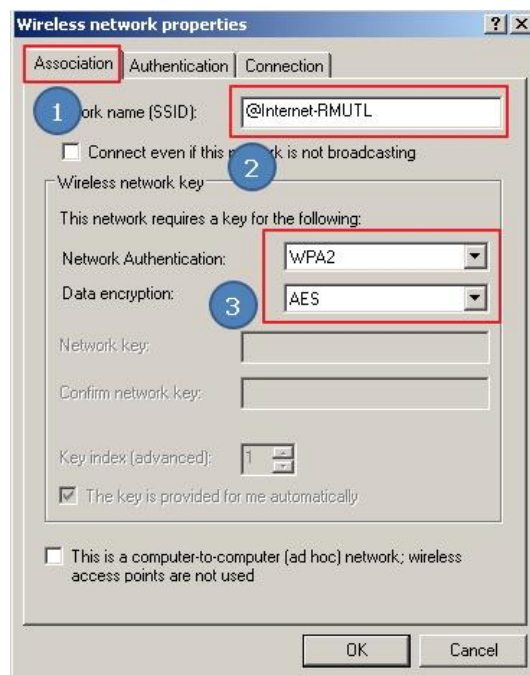
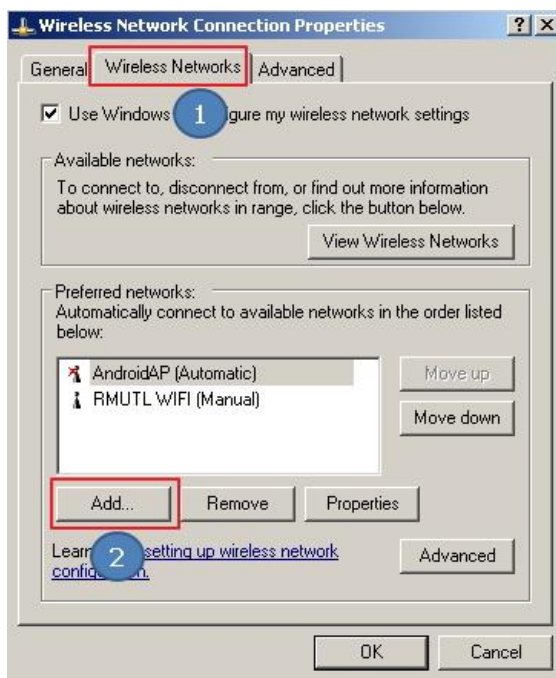


คู่มือการตั้งค่า ใช้งานระบบเครือข่ายไร้สาย @Internet-RMUTL (802.1x) สำหรับ Windows XP

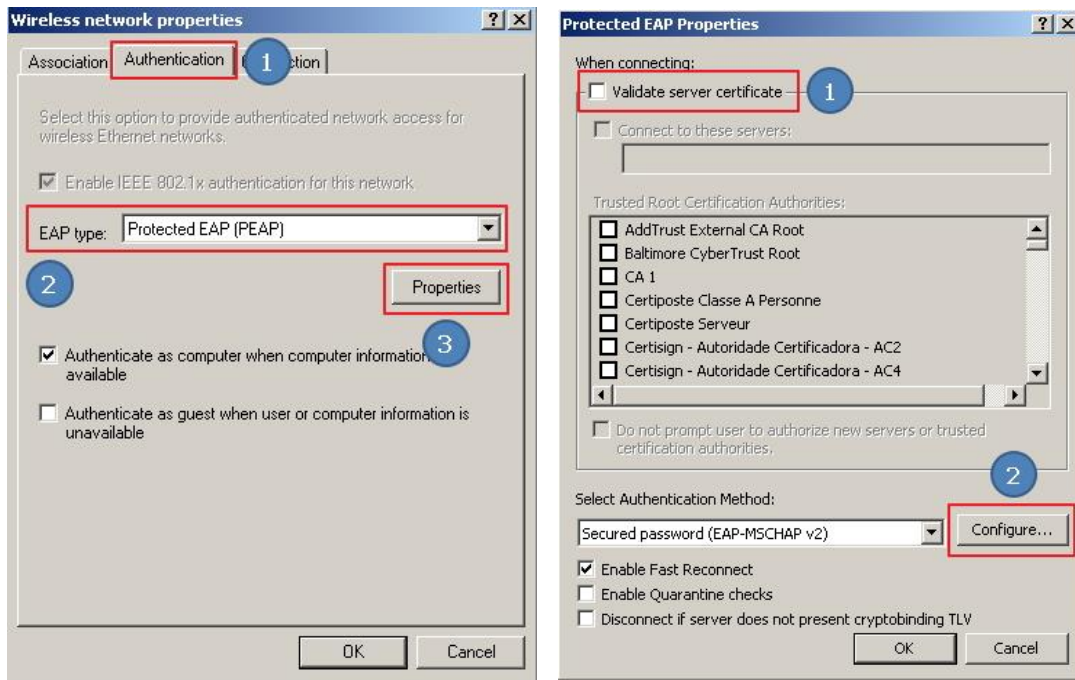
1. เลือกที่ไอคอน Wifi ที่มุมล่างขวาของ Windows XP แล้วคลิกที่ “Change advanced settings” ตามรูป



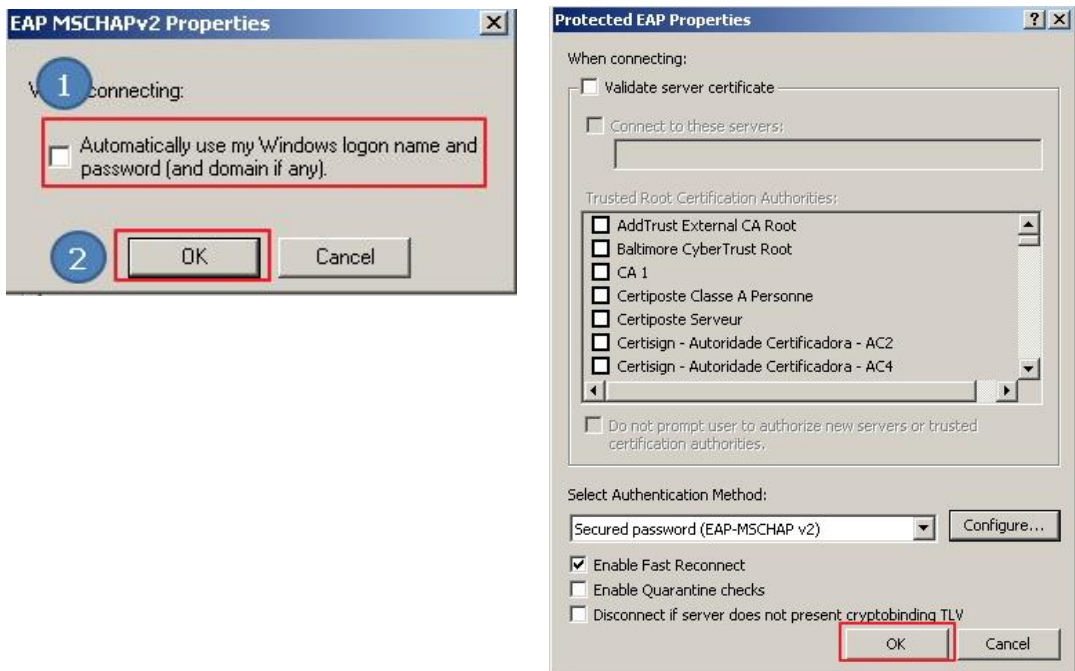
2. เลือกที่แถบ Wireless Networks จากนั้นคลิกที่ “Add...” ต่อด้วยแถบ Association ใส่ Network name (SSID) เป็น @Internet-RMUTL ส่วน Network Authentication เลือกเป็น WPA2 กับ AES



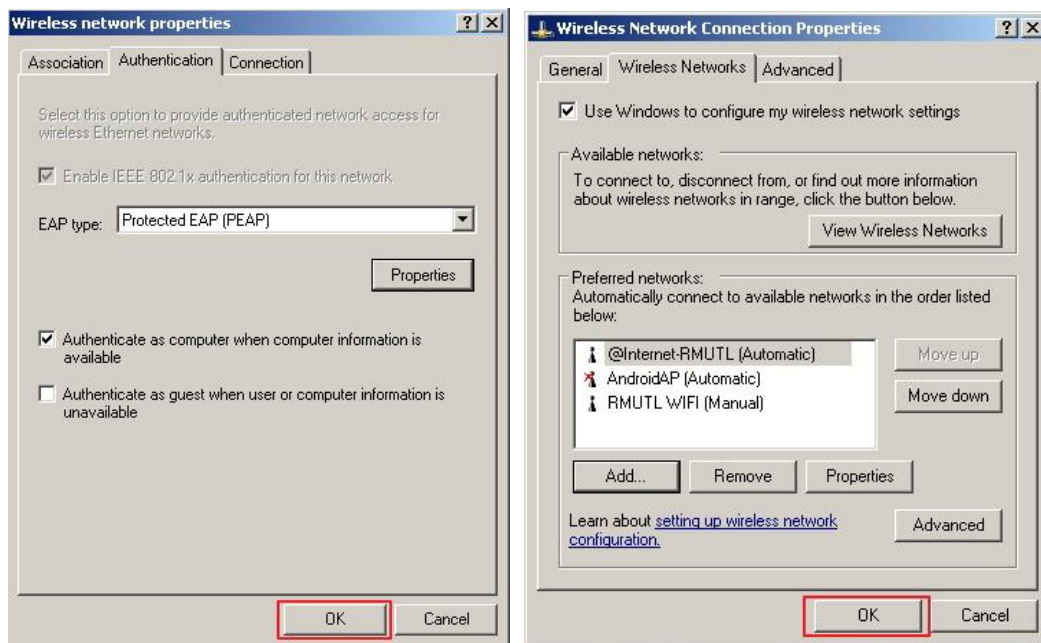
3. เลือกที่แถบ Authentication ดูที่ EAP Type ให้เป็น **“Protected EAP (PEAP)”** แล้วคลิกที่ **“Properties”** เอาเครื่องหมาย ✓ ออกตรง **“Validate server certificate”** แล้วคลิกที่ **“Configure..”**



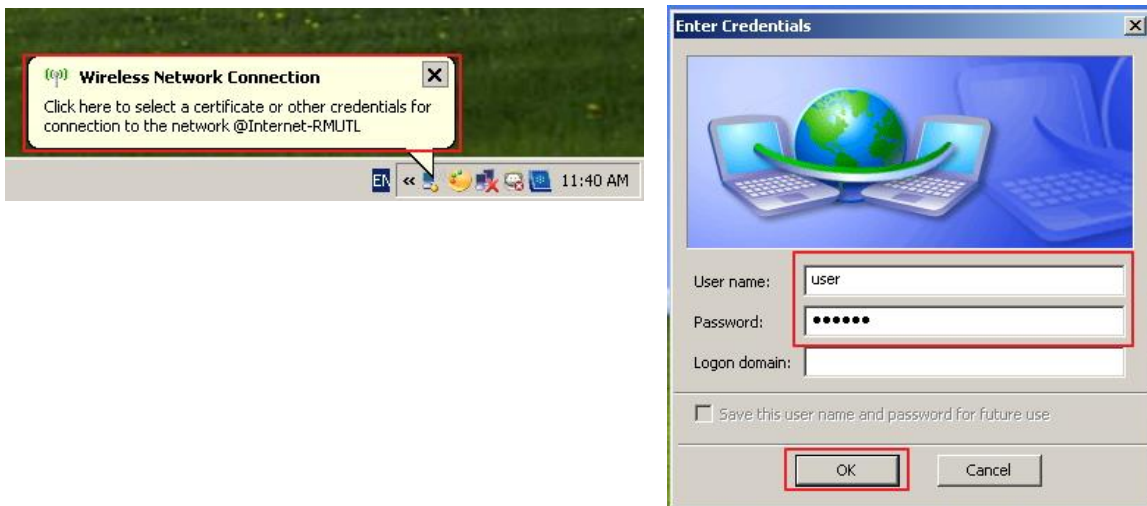
4. ที่แถบ EAP MSCHAPv2 Properties เอาเครื่องหมาย ✓ ออกตรง **“Automatically use my ...”** แล้วคลิกที่ **“OK”** ตามภาพ



5. คลิกที่ “OK” ปิดอีก 2 หน้าต่าง ตามภาพ



6. จะมีป๊อปอัพ Wireless Network Connection ปรากฏขึ้นมา ให้ทำการคลิก จากนั้นจะมีหน้าต่างให้กรอก User Name กับ Password กรอก **User Name** กับ **Password** เดิม แล้วคลิก **OK** ตามภาพ



7. เมื่อสถานะของ Wireless เป็น **Connected to: @Internet-RMUTL** สามารถใช้งานอินเทอร์เน็ตได้เลย

