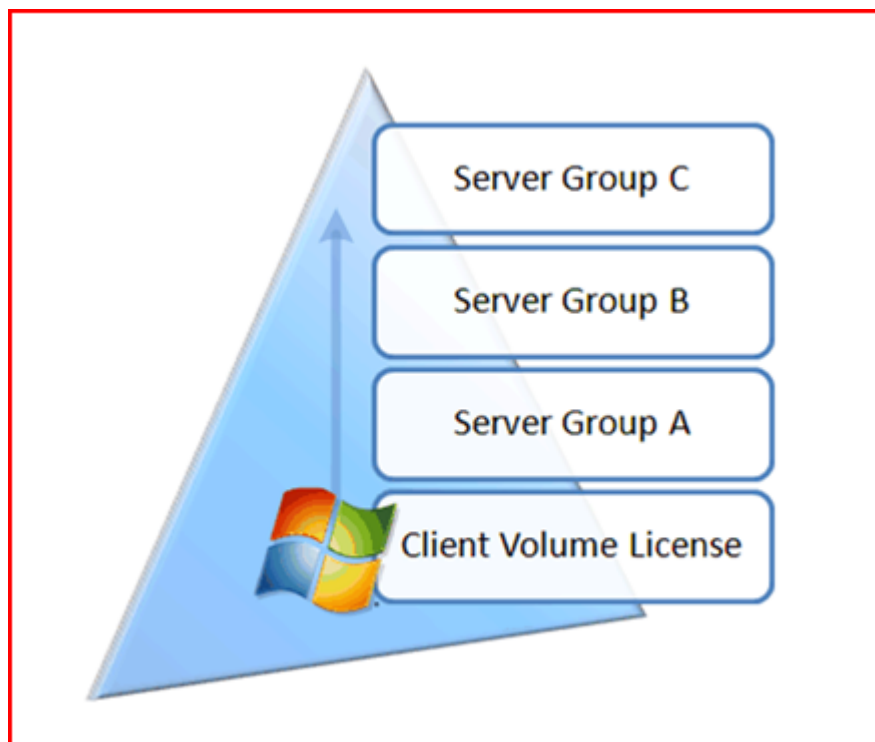


# Microsoft KMS Server

KMS Server คืออะไร  
KMS Server คืออะไร  
<http://noc.rmutl.ac.th/main/?p=1019>  
KMS Server คืออะไร  
Server Key  
Microsoft KMS  
3 กลุ่ม A, B, C  
C  
...



Microsoft

<http://blogs.technet.com/b/migreene/archive/2008/02/28/2940897.aspx>

Microsoft KMS Server  
...

<http://technet.microsoft.com/en-us/library/ff793422.aspx>

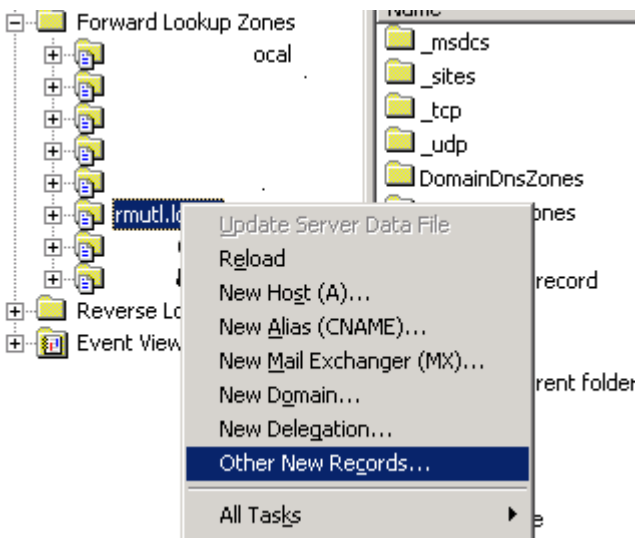
# 如何安装和配置 KMS 服务器

- OS 必须是 Microsoft Windows Server 2008R2 及以上版本 (必须安装 Service Pack 2 或更高版本)
- 必须安装 DNS 服务 (必须安装 DNS 服务并配置为 Active Directory 集成模式)
- 必须安装 KMS 服务 (必须安装 KMS 服务并配置为 A, B 或 C 模式)

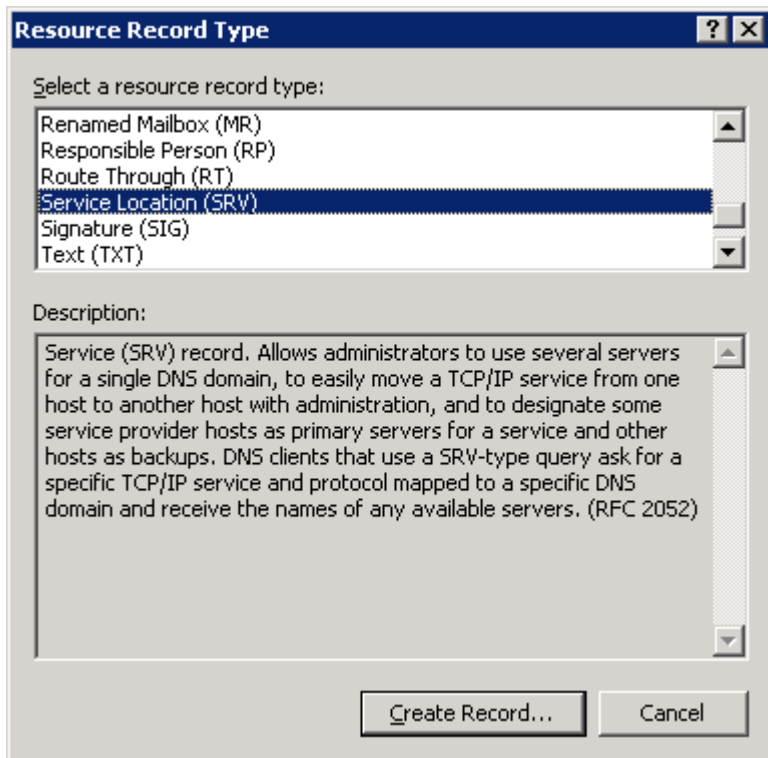
## 如何安装和配置 DNS 服务

- 必须安装 Windows Server 2008R2 及以上版本的 DNS 服务
- 必须安装 DNS 服务并配置为 Active Directory 集成模式 (必须安装 DNS 服务并配置为 Active Directory 集成模式。记录 dns 记录。使用 slmgr /sdns 命令记录记录)

在 Zone 列表中选择 Private Zone 并输入 .local (必须输入 .local 并选择 Other New Records...)



如何安装和配置 Service Location (SRV) 记录 Create Record

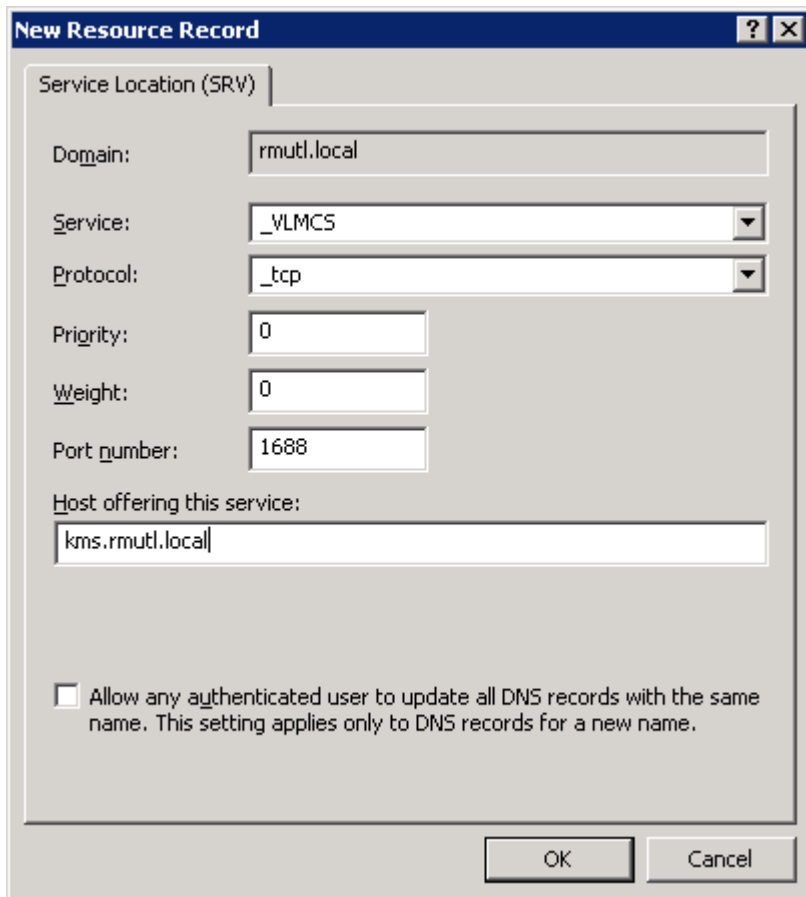


Resource Record Type New Resource Record

Service: `_VLMCS` (KMS service)  
Protocol: `_tcp`  
Port: `1688`  
Host offering the service: `kms.rmutl.local` (KMS service)  
A Record

ok

DNS



nslookup  
 kms.rmutl.local  
 A Record

DNS Record

```
_VLMCS._tcp.rmutl.local.    IN      SRV     0      0
1688      kms.rmutl.local.
```

nslookup

- Server KMS
1. cmd Administrator (Run as Administrator)
  2. c:windowssystem32

- cd c:windowssystem32
3. cscript slmgr.vbs /ipk xxxxx-xxxxx-xxxxx-xxxxx-xxxxx [key KMS Windows 2008 R2 KMS C,B,A ]
  4. Activate cscript slmgr.vbs /ato Server

: tcp 1688 Activate 2 180

# Key Management Service (KMS)

KMS ??

(KMS)

KMS

(MAK)

MAK

Microsoft

???

Microsoft Windows, Microsoft Office 的 MAK 激活方法。Volume 激活的 MAK 密钥 1 的激活方法。

MAK 激活方法。 ( ) ( )

T\_T KMS Public ( ) 1 180 ( )



