

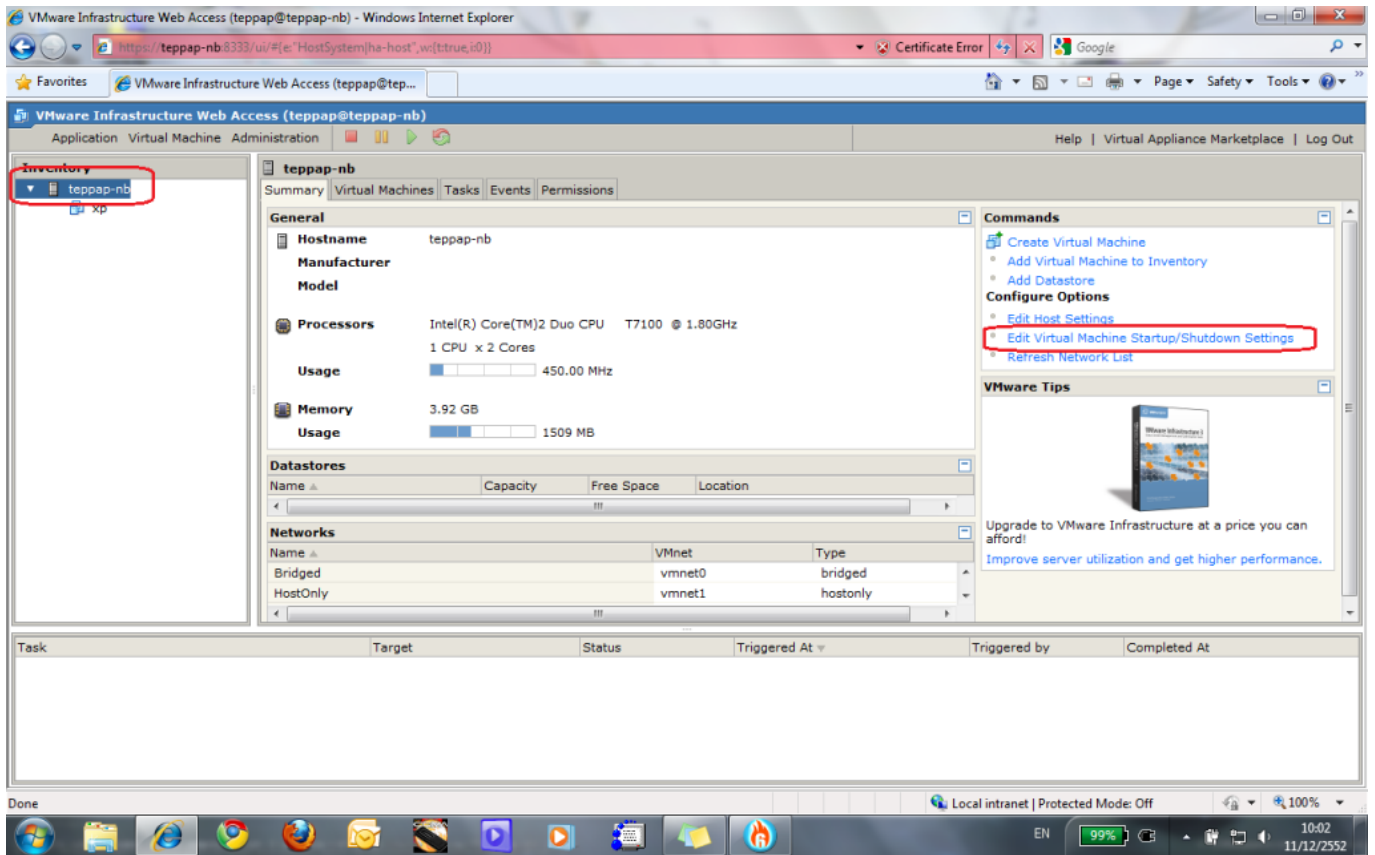
Guest OS 安裝與管理



vmware server 2
[Vmware Server 2 \(Part 1\)](#)
[Vmware Server 2 \(Part 2\)](#)

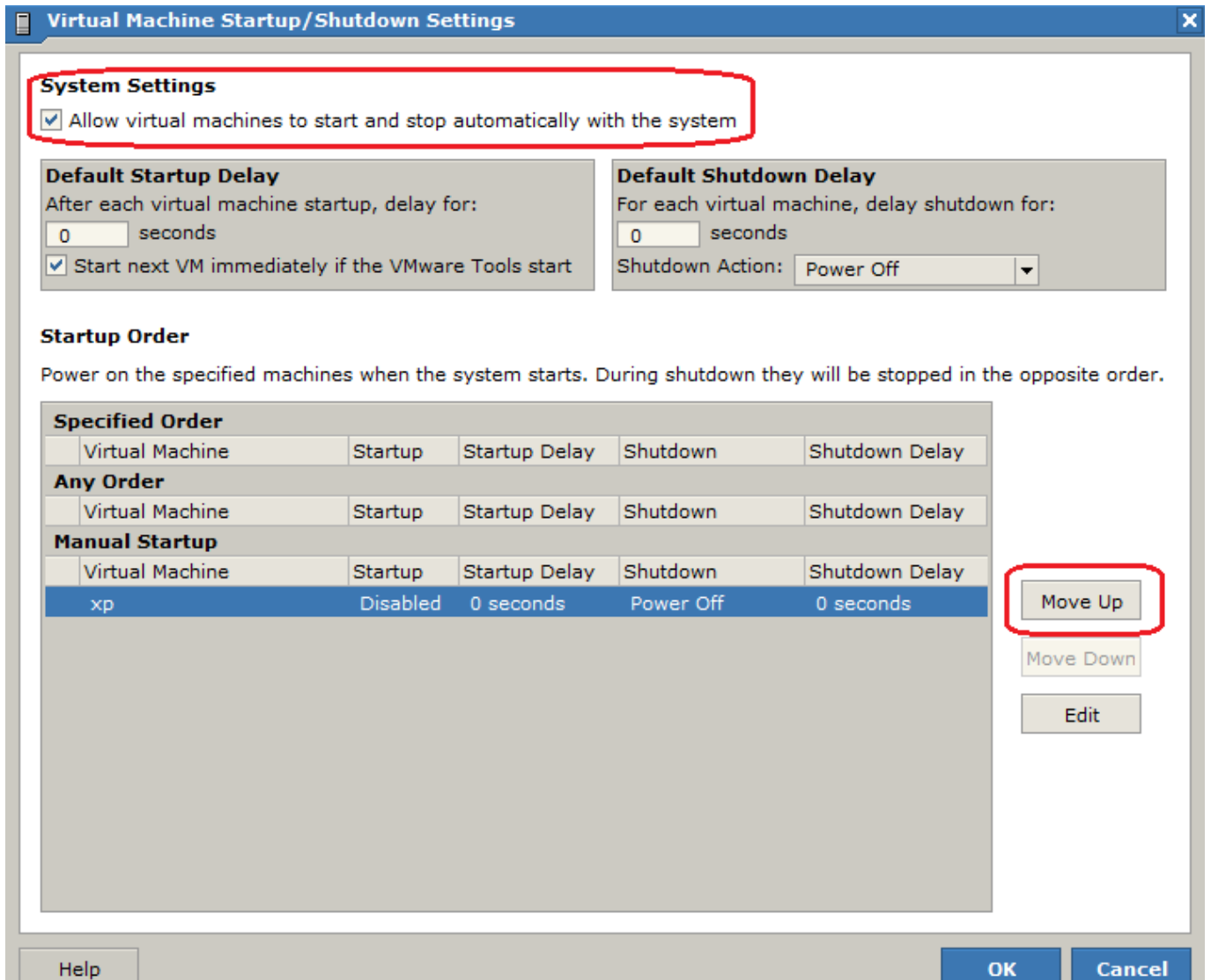
2. 安裝與管理
Guest OS 安裝與管理
vmware server 安裝與管理
vmware 2.0 安裝與管理
vmware server 安裝與管理
Guest OS 安裝與管理
server 安裝與管理

1. 安裝與管理
vmware server home page
<https://127.0.0.1:8333/ui/>
program file login user

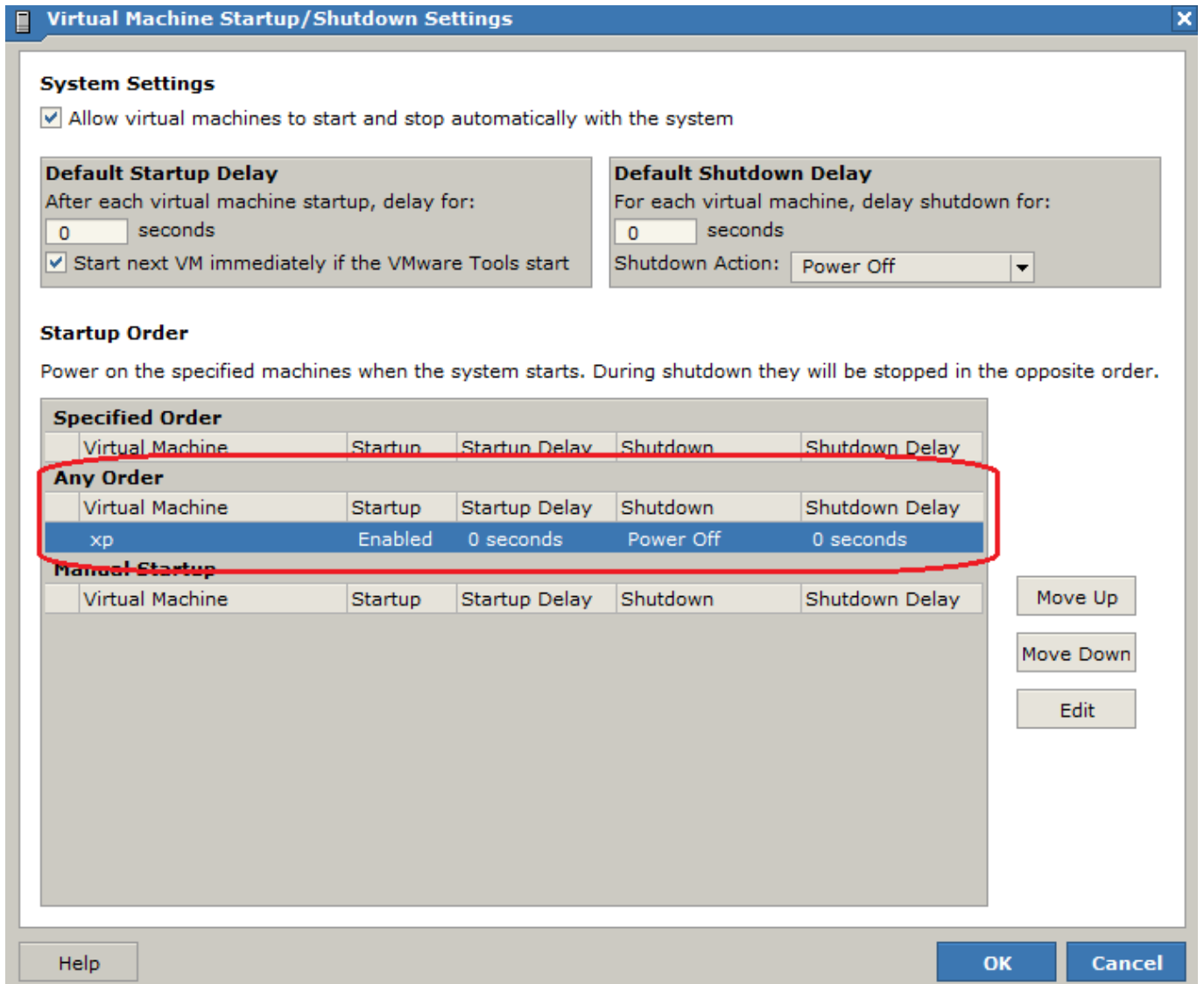


2. In the inventory, select the server and click on the 'Edit Virtual Machine Startup/Shutdown Settings' option.

3. Allow virtual machines to start and stop automatically with the system.



4. 仮想マシンをホスト (Guest) 自動的に起動できるように設定
仮想マシンの起動順序を移動 (move up) できるように設定



5.0 仮想マシン restart 仮想マシンを再起動する際に、仮想マシンが Guest OS を再起動するまで待たない

6.0 仮想マシンを vmware 仮想マシンとして Guest OS を再起動する際に、120 秒待たない (仮想マシンを再起動する際に、仮想マシンが Guest OS を再起動するまで待たない) 仮想マシンを再起動する際に、仮想マシンが Guest OS を再起動するまで待たない (仮想マシンを再起動する際に、service vmware start を実行して 0 (秒) 待たない)

☐☐☐☐☐☐☐ VMware Server 2 ☐☐☐☐☐☐☐
☐☐☐☐☐ (Part 1)