

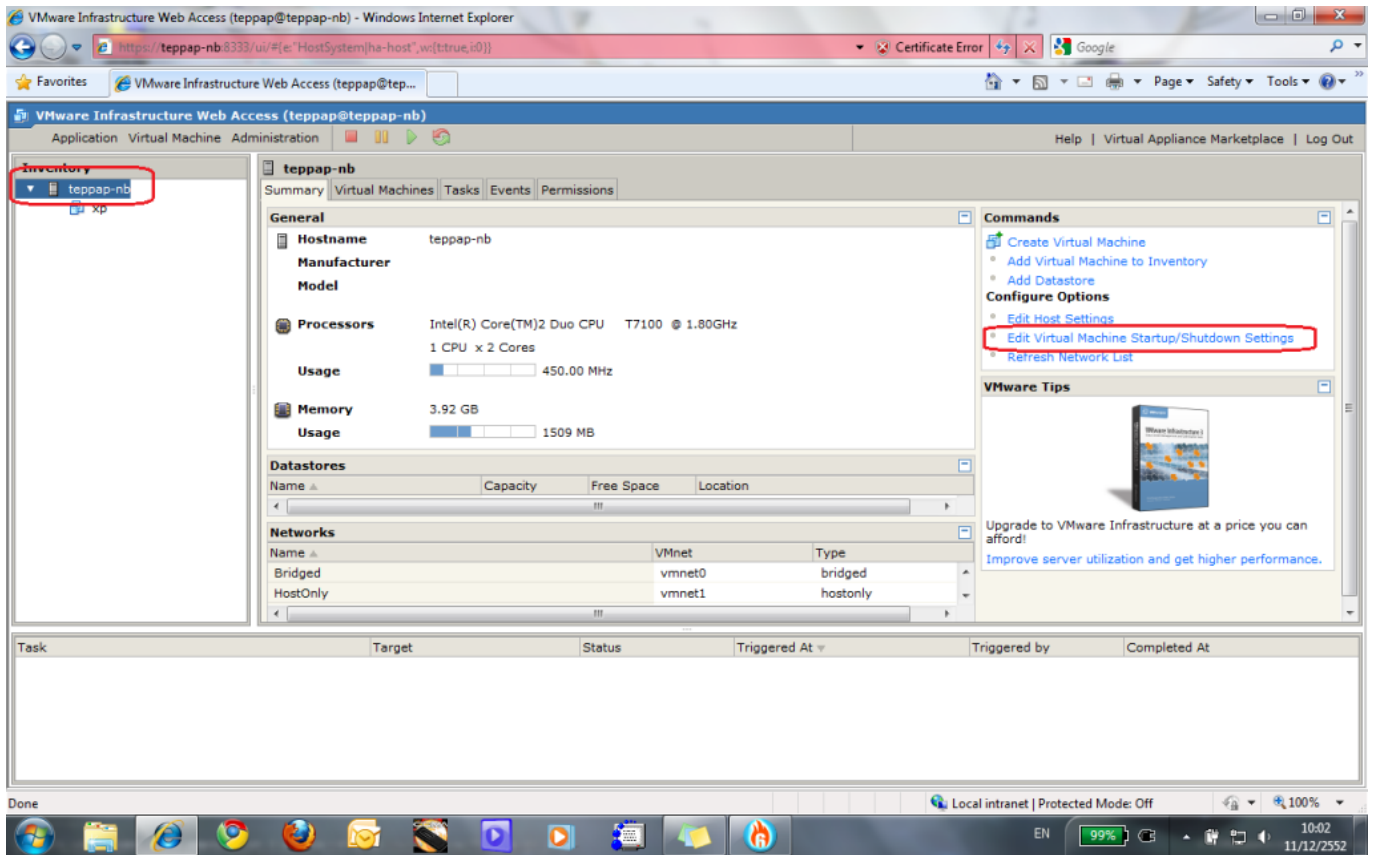
Guest OS Server



vmware server 2
[Vmware Server 2 \(Part 1\)](#)
[Vmware Server 2 \(Part 2\)](#)

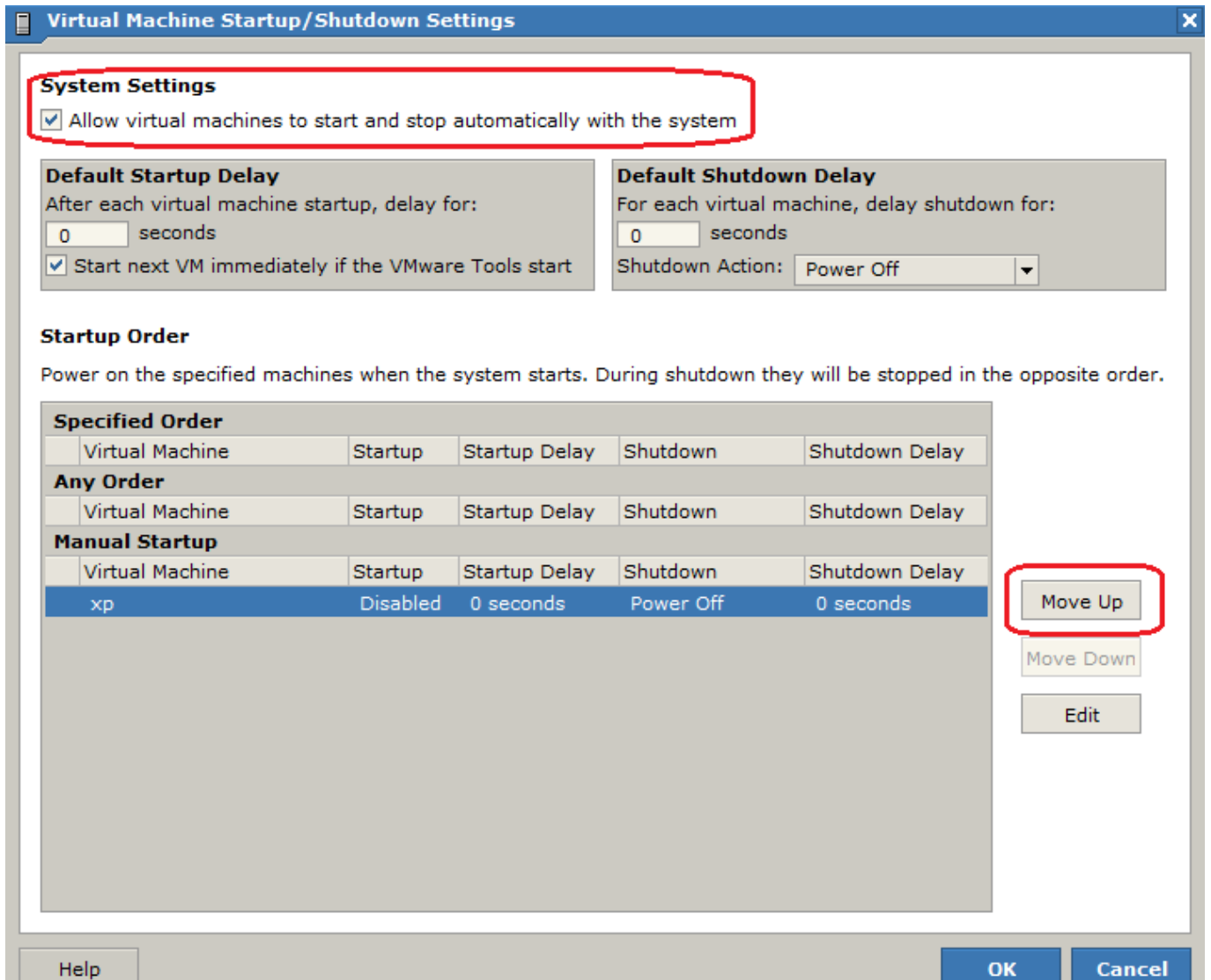
vmware server 2 Guest OS vmware server vmware 2.0 vmware server Guest OS server

1. vmware server home page https://127.0.0.1:8333/ui/ program file login user

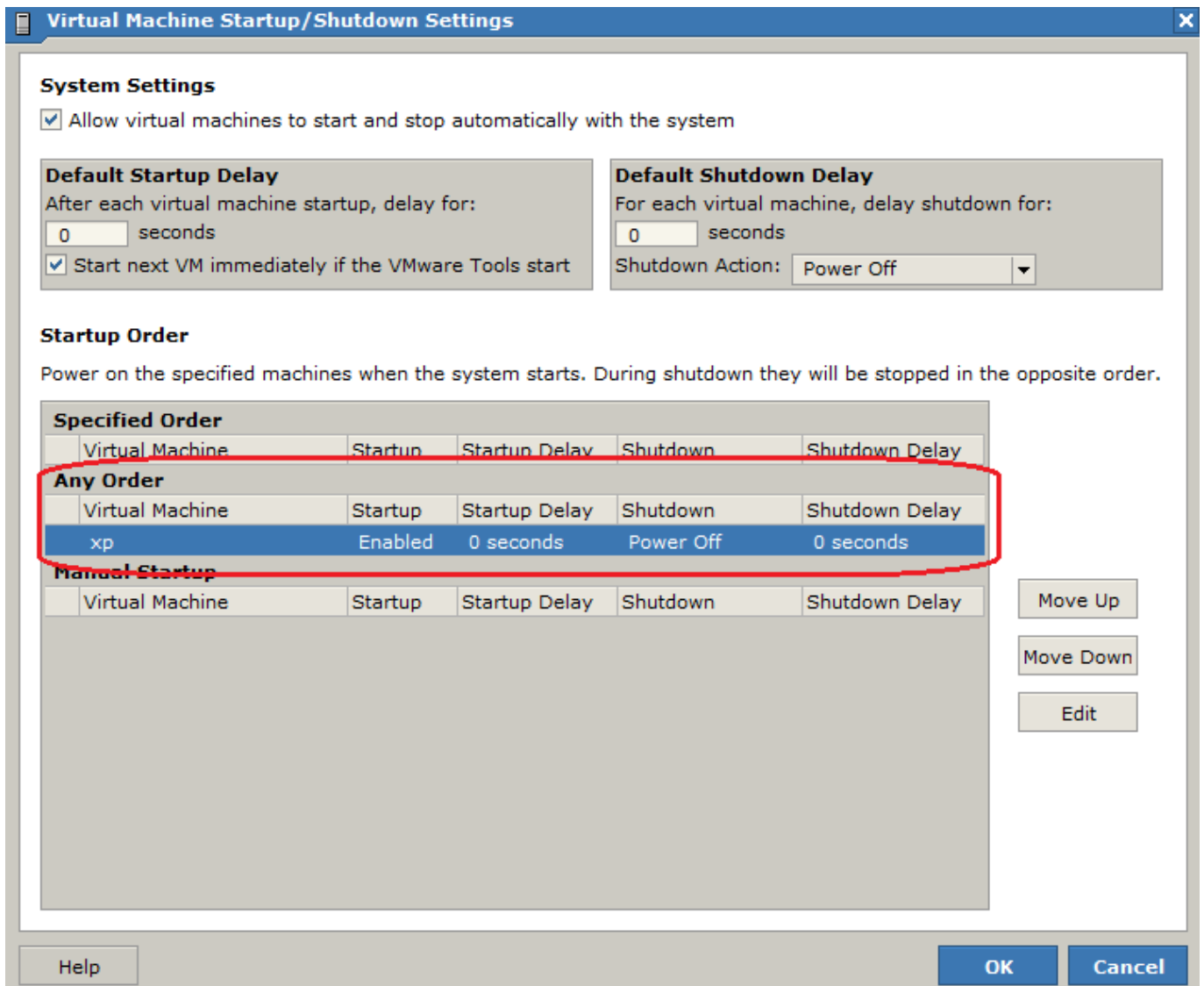


2. In the inventory, select the server and click on the "Edit Virtual Machine Startup/Shutdown Settings" option.

3. Allow virtual machines to start and stop automatically with the system.



4. 仮想マシンをホスト (Guest) から自動的に起動できるように設定する



5.0 仮想マシン restart 仮想マシンを再起動するときに、仮想マシンが Guest OS を再起動するのを待たない

6.0 仮想マシンを再起動するときに、vmware 仮想マシンを再起動するときに Guest OS を再起動するのを待たない (仮想マシンを再起動するときに、仮想マシンが Guest OS を再起動するのを待たない) 仮想マシンを再起動するときに、仮想マシンが Guest OS を再起動するのを待たない (仮想マシンを再起動するときに、service vmware start を実行する) 仮想マシンを再起動するときに、0 (仮想マシンを再起動する) を実行する

☐☐☐☐☐☐☐ VMware Server 2 ☐☐☐☐☐☐☐
☐☐☐☐☐ (Part 1)