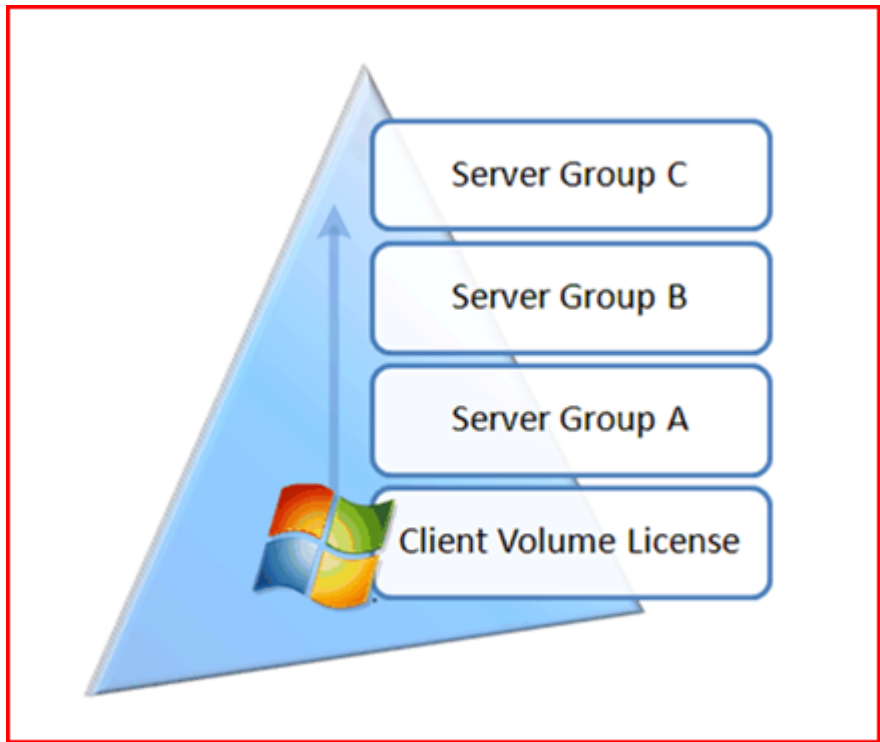


# Microsoft KMS Server

Microsoft KMS Server 3 Server Key Microsoft KMS 3 A,B,C C



Microsoft

<http://blogs.technet.com/b/migreene/archive/2008/02/28/2940897.aspx>

Microsoft KMS

<http://technet.microsoft.com/en-us/library/ff793422.aspx>

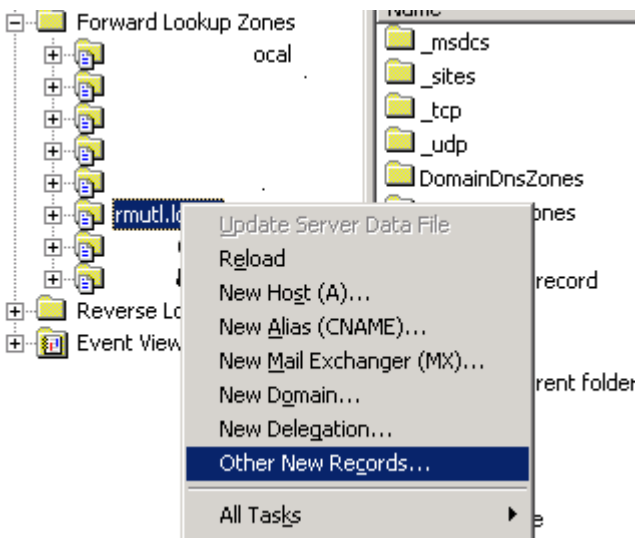
# 如何安装和配置 KMS 服务器

- OS 必须是 Microsoft Windows Server 2008R2 或更高版本 (必须安装 Service Pack 2 或更高版本)
- 必须安装 DNS 服务 (必须安装 DNS 服务并配置为 Active Directory 集成模式)
- 必须安装 KMS 服务 (必须安装 KMS 服务并配置为 A, B 或 C 模式)

## 如何安装和配置 DNS 服务

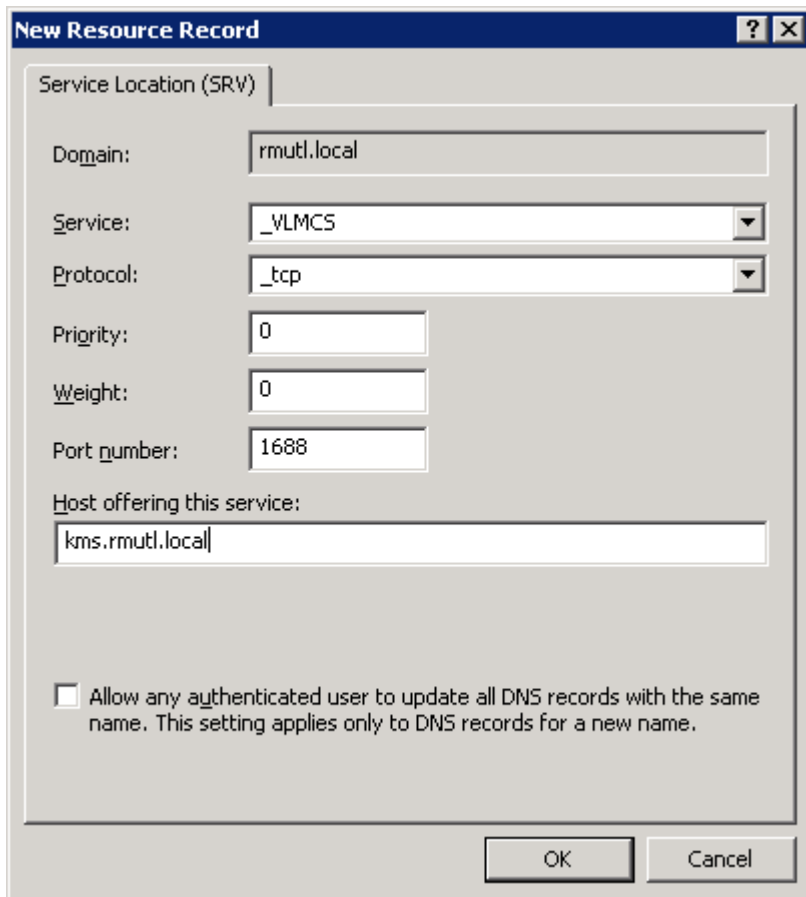
- 必须安装 Windows Server 2008R2 或更高版本的 DNS 服务
- 必须安装 DNS 服务并配置为 Active Directory 集成模式 (必须安装 DNS 服务并配置为 Active Directory 集成模式。记录 dns 记录。使用 slmgr /sdns 命令创建记录)

在 Zone 列表中选择 Private Zone 并单击 .local 记录 (单击 Private Zone 并单击 .local 记录) 单击 zone 列表中的 Other New Records...



如何安装和配置 Service Location (SRV) 记录 Create Record





nslookup  
 kms.rmutl.local  
 A Record

DNS Record

```
_VLMCS._tcp.rmutl.local.      IN      SRV      0      0
1688      kms.rmutl.local.
```

- Server KMS

1. cmd Administrator (Run as Administrator)
2. c:windowssystem32

- cd c:windowssystem32
3. cscript slmgr.vbs /ipk xxxxx-xxxxx-xxxxx-xxxxx-xxxxx [key KMS Windows 2008 R2 KMS C,B,A]
  4. Activate cscript slmgr.vbs /ato Server

: tcp 1688  
Activate  
2  
180