

คู่มือการตั้งค่าใช้งาน Outlook 2007

มหาวิทยาลัยเทคโนโลยีราชมงคลล้านนา (ต่อไปขอเรียกว่า มทร.ล้านนา) ได้ติดตั้งเครื่องคอมพิวเตอร์แม่ข่าย สำหรับบริการจดหมายอิเล็กทรอนิกส์ สำหรับบุคลากรของ มทร.ล้านนา อีกทั้งยังรองรับกับมติคณะรัฐมนตรี เมื่อวันที่ 18 ธันวาคม 2550 ข้อ 1.1 ดังมีใจความว่า “ให้ข้าราชการและพนักงานของรัฐยุติการใช้จดหมายอิเล็กทรอนิกส์ฟรีของเอกชน โดยเฉพาะของต่างประเทศ ภายใน 1 ปี ทั้งนี้ ให้ข้าราชการระดับผู้อำนวยการกองหรือเทียบเท่าขึ้นไปต้องใช้ระบบของตนเองหรือภาครัฐ ภายใน 3 เดือน”

อีกทั้งการใช้งานเครื่องคอมพิวเตอร์แม่ข่ายที่ติดตั้งใน มทร.ล้านนา ยังมีความรวดเร็ว ปลอดภัย และใช้งานได้หลากหลาย รวมไปถึง การใช้งานร่วมกับ Microsoft Outlook

มาตรฐานรองรับการใช้งานร่วมกับ E-Mail Client มีดังนี้

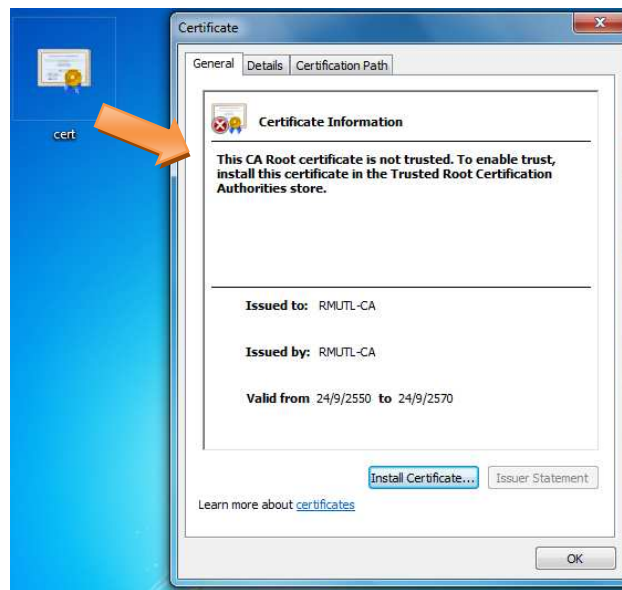
1. POP3
2. IMAP
3. Microsoft Exchange

ซึ่งการใช้งาน E-Mail Client นั้น ขอแบ่งจากระบบปฏิบัติการดังนี้

1. Microsoft Windows
 - a. แนะนำให้ใช้ Microsoft Outlook 2007 กับการเชื่อมต่อแบบ Microsoft Exchange
 - b. ถ้าใช้ E-Mail Client อื่น เช่น Thunderbird,zimbra แนะนำให้ใช้การเชื่อมต่อแบบ IMAP
2. ไม่ใช่ระบบปฏิบัติการ Microsoft Windows
 - a. แนะนำให้ใช้ Thunderbird,zimbra แนะนำให้ใช้การเชื่อมต่อแบบ IMAP

ในครั้งนี้จะกล่าวถึงการตั้งค่าการใช้งาน Microsoft Outlook 2007 ร่วมกับการเชื่อมต่อแบบ Microsoft Exchange (มีข้อดีมากกว่า POP,IMAP สามารถใช้งานปฏิทิน,สมุดรายชื่อและนัดหมายต่าง ๆ ได้ รวมทั้ง สามารถใช้ได้ทุกที่ ที่เชื่อมต่ออินเทอร์เน็ตได้ โดยไม่ต้องกังวลเรื่องการปิดกั้นพอร์ตในบางองค์กร)

1. ติดตั้งใบรับรองดิจิทัล โดยดาวน์โหลดได้จาก <http://noc.rmutl.ac.th> ในส่วนของ “Download”
2. คลายไฟล์บีบอัด แล้วดับเบิลคลิก เพื่อทำการติดตั้ง
3. คลิกที่ Install Certificate



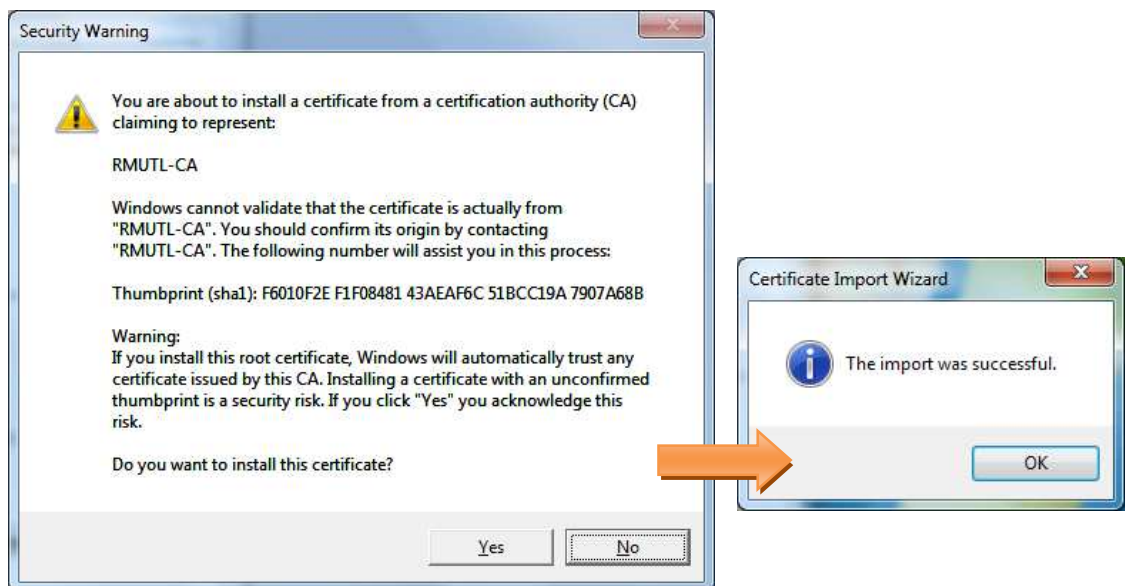
4. คลิกที่ next >> เลือก Place all certificates in the following store คลิก Browse เลือกไปที่ Trusted Root Certification Authorities



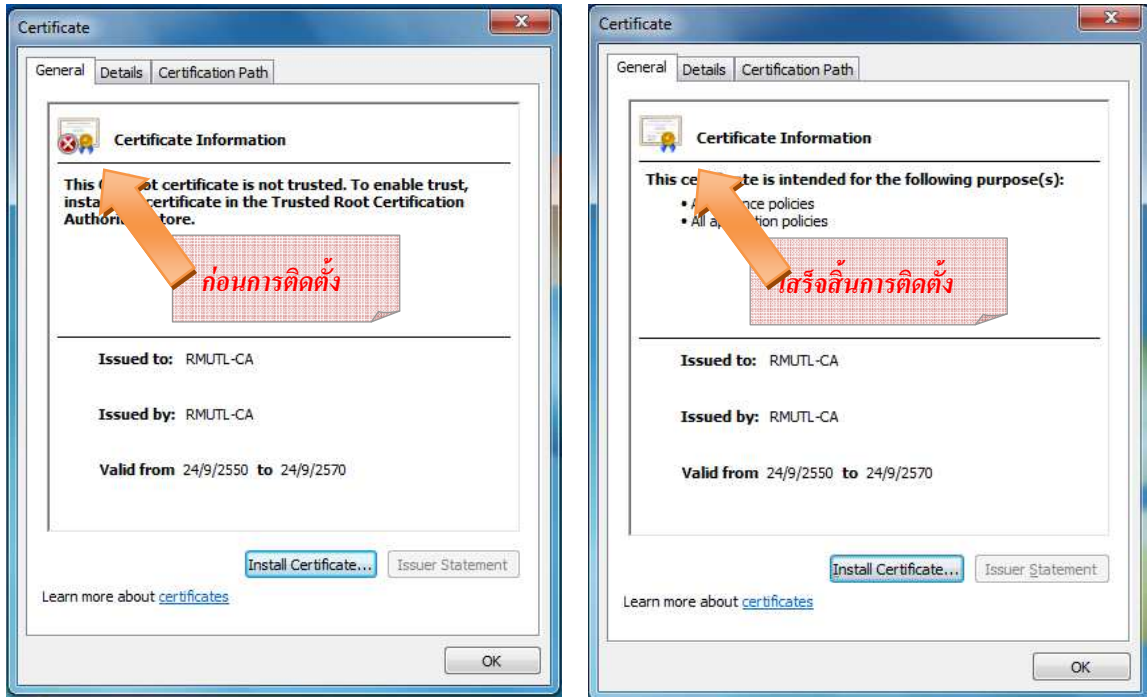
5. คลิกที่ **Next >** และ **Finish**



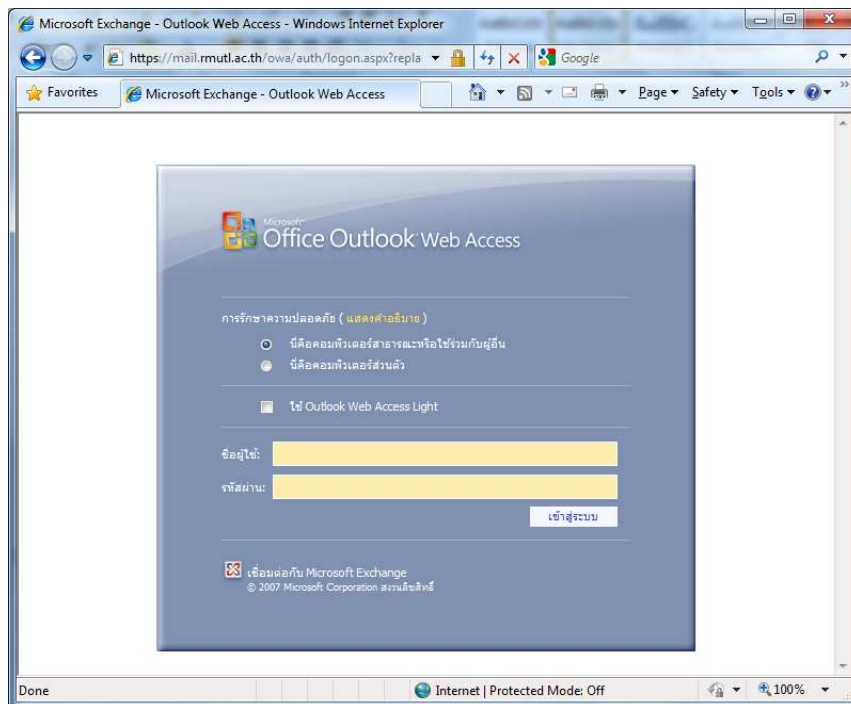
6. จะมีไดอะล็อกแจ้งเตือน ว่าตัววินโดวไม่สามารถตรวจสอบใบรับรองนี้ได้ (เพราะทาง มทร.ล้านนา เป็นผู้สร้างใบรับรองขึ้นมาเอง) ให้ตอบ **Yes** เพื่อยอมรับการติดตั้ง



7. ให้ตอบ OK จนได้อะลือกต่าง ๆ หายไปจนหมด หลังจากนั้น ให้ทำการตรวจสอบ โดยการดับเบิ้ลคลิกที่ไฟล์ไปรับรอง ดิจิตอลอีกครั้ง จะพบว่า ไม่มีการแจ้งเตือนอีกแล้ว

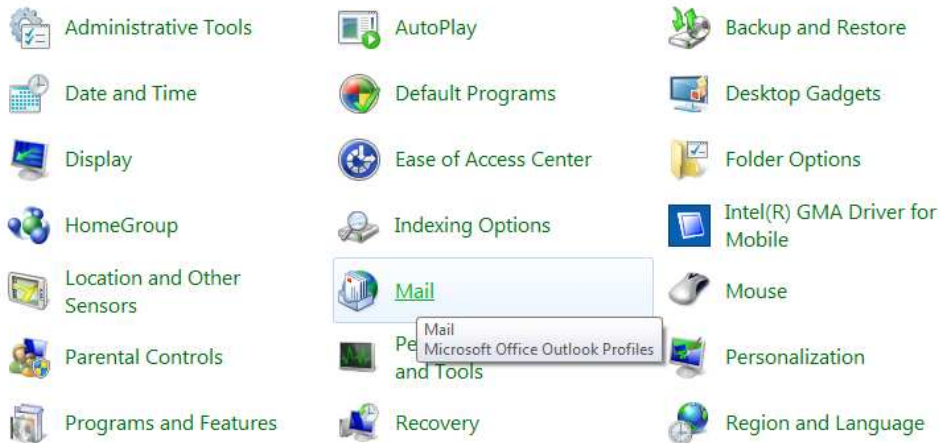


เมื่อเราได้ทำการติดตั้ง ไปรับรองดิจิทัลเรียบร้อยแล้ว จะส่งผลให้เบราว์เซอร์ (IE และ Chrome) เข้าใช้งาน จดหมายอิเล็กทรอนิกส์ผ่านทางเว็บไซต์ได้สะดวกยิ่งขึ้น ซึ่งจะไม่แสดงหน้า Certificate Error อีกต่อไป

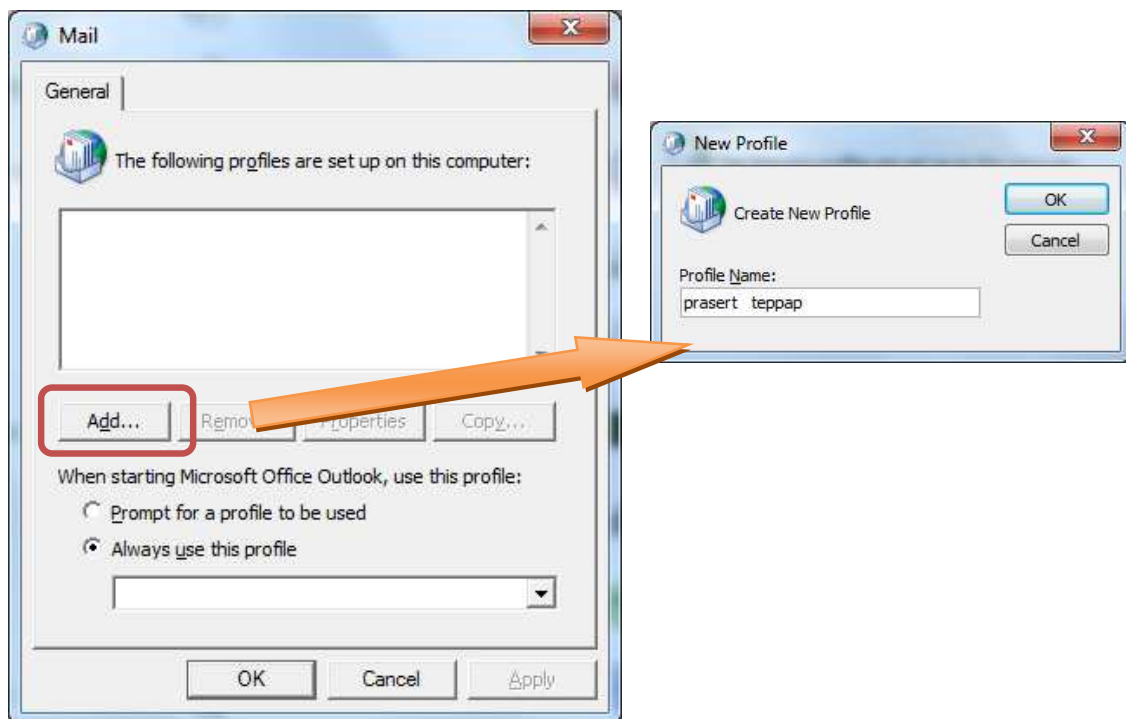


ขั้นตอนการตั้งค่า Microsoft Outlook 2007 (English) กับระบบปฏิบัติการ Windows 7 Professional

1. คลิกที่ start → Control Panel
2. คลิกที่ไอคอน Mail (หากเป็น Outlook ภาษาไทย ไอคอนจะเป็น “จดหมาย”)

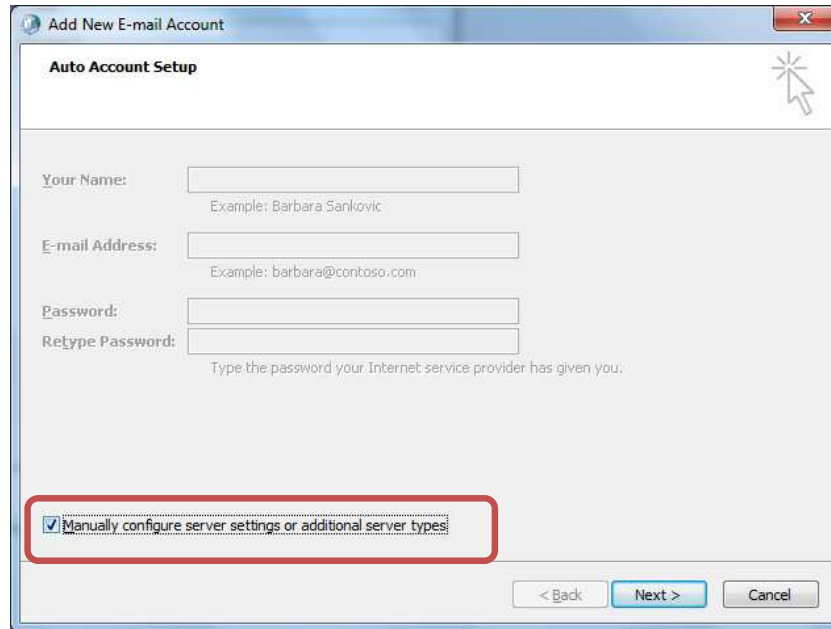


3. คลิกที่ Add เพื่อเพิ่มโปรไฟล์ส่วนบุคคล แล้วให้กรอกชื่อโปรไฟล์ตามต้องการ

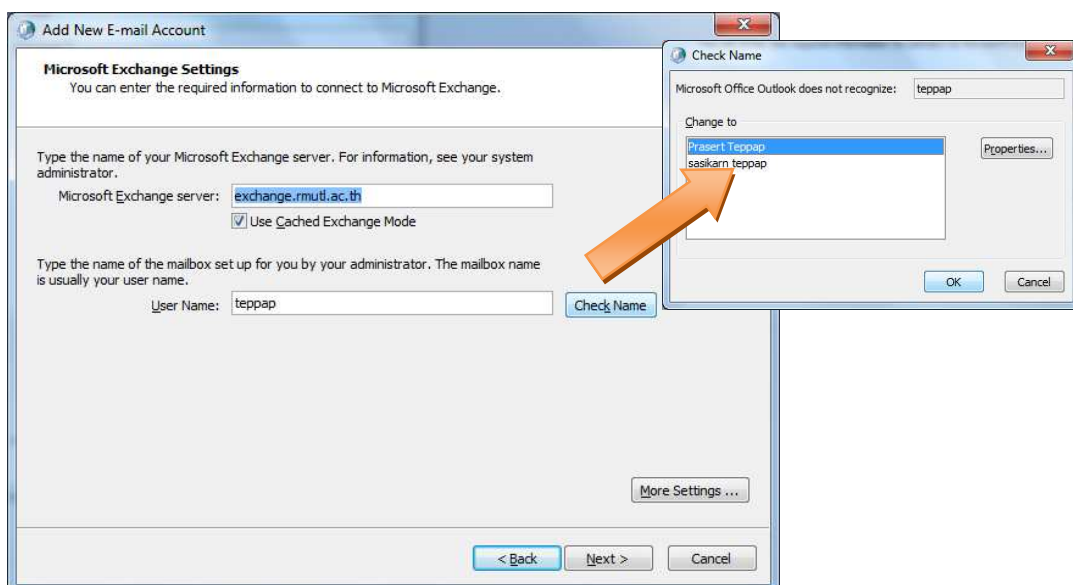


4. หลังจากกรอกชื่อโปรไฟล์ตามต้องการแล้ว ให้คลิกที่ OK

5. จะมีหน้าต่างการเชื่อมต่อกับแม่ข่าย ให้เช็คบ็อกซ์ที่ “manually configure server settings or additional server types” เพื่อเป็นการกำหนดการตั้งค่าด้วยตนเอง

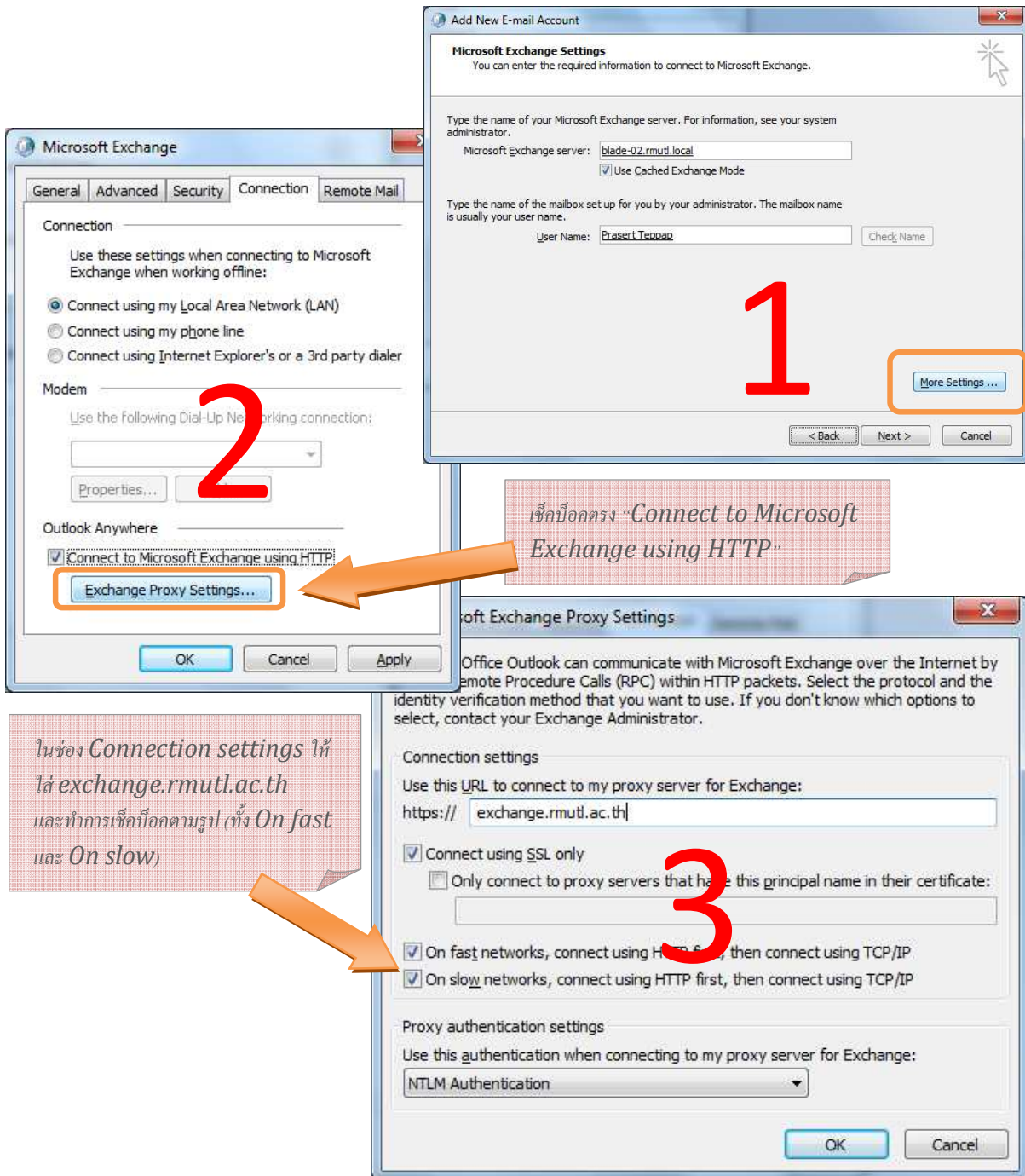


6. เลือกรูปแบบการเชื่อมต่อเป็นแบบ “Microsoft Exchange” แล้วคลิก Next
7. กรอกรายละเอียดดังต่อไปนี้
- Microsoft Exchange server : exchange.rmutl.ac.th
 - Username : รหัสสมาชิกที่ใช้งาน
8. แล้วให้คลิกที่ Check name เพื่อทำการตรวจสอบรายชื่อ และเรียกรายชื่อที่ต้องการ (ถ้าเลือกของคนอื่น จะไม่สามารถใช้งานได้ เพราะต้องใช้รหัสผ่าน)



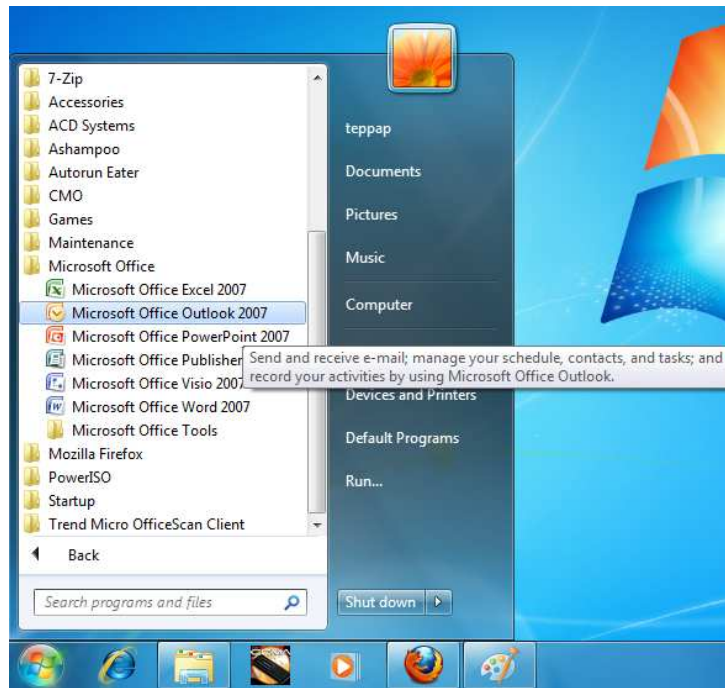
9. จากนั้นให้คลิกที่ More Settings → Connection

10. ที่หัวข้อ Outlook Anywhere ให้ทำการเช็คบ็อกจากที่ “Connect to Microsoft Exchange using HTTP” และทำตามขั้นตอนดังรูป



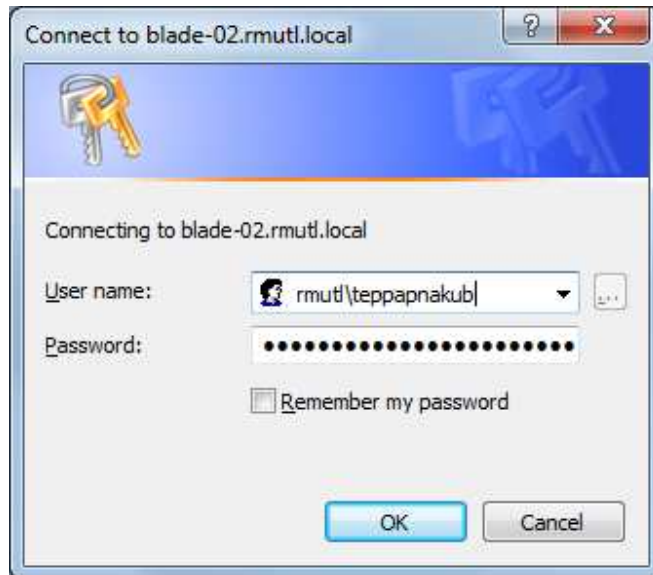
11. เมื่อกรอกข้อมูลครบถ้วนแล้วให้คลิกที่ OK และ Finish จนหน้าต่างการตั้งค่าต่าง ๆ เสร็จสิ้นจนหมด

12. เปิดโปรแกรม Microsoft Outlook 2007

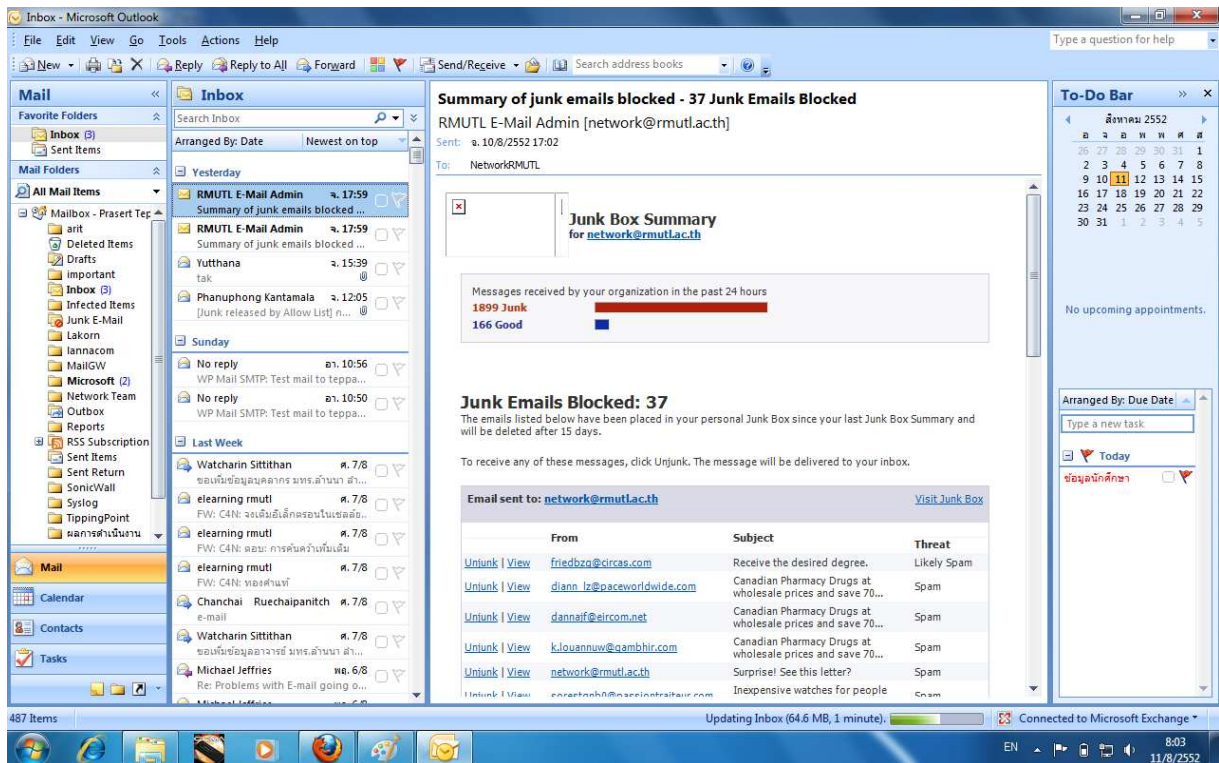
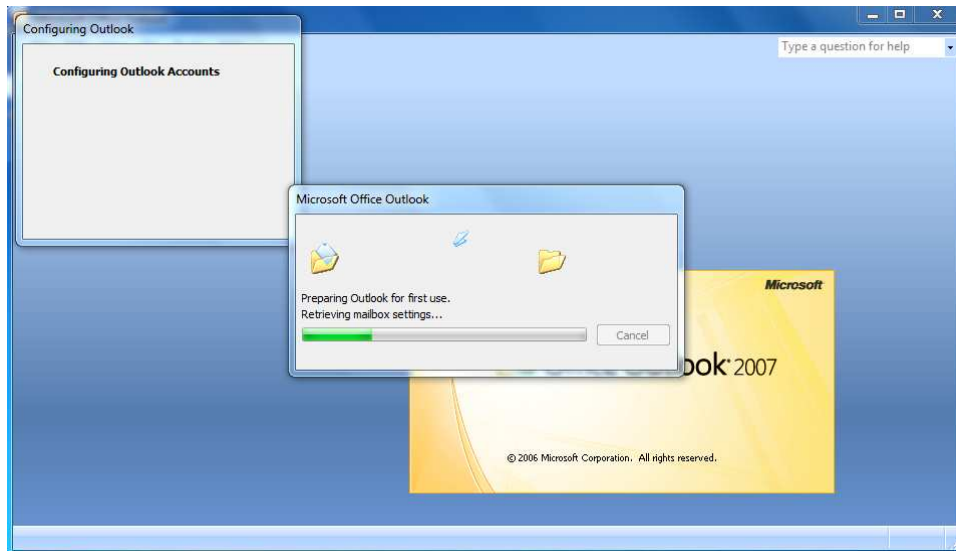


13. โปรแกรมจะให้กรอก User Name และ Password ให้ทำการกรอกดังนี้

- a. Username : ให้กรอกโดยใส่ rmut\ ตามด้วยรหัสสมาชิกเช่น rmut\teppapnakub
- b. Password ให้กรอกตามปกติ



14. เมื่อกรอกข้อมูลถูกต้อง โปรแกรมจะทำการดึงข้อมูลจากเครื่องคอมพิวเตอร์แม่ข่าย (ไม่ใช่การตัด) โดยที่ข้อมูลที่มีอยู่ใน Outlook จะเหมือนกับข้อมูลใน เครื่องคอมพิวเตอร์แม่ข่ายทุกประการ ถ้าลบที่ Outlook เครื่องแม่ข่ายจะถูกลบไปด้วย



15. หากมีความจำเป็นต้องติดตั้งระบบปฏิบัติการใหม่ ไม่ต้องกังวลเรื่องข้อมูลจะหายเนื่องจากการฟอร์แมต เพราะเมื่อทำเสร็จ (ติดตั้ง ตามกระบวนการใหม่ Outlook จะดึงข้อมูลจากเครื่องแม่ข่ายมาใหม่) ข้อมูลก็จะกลับมาเหมือนเดิม