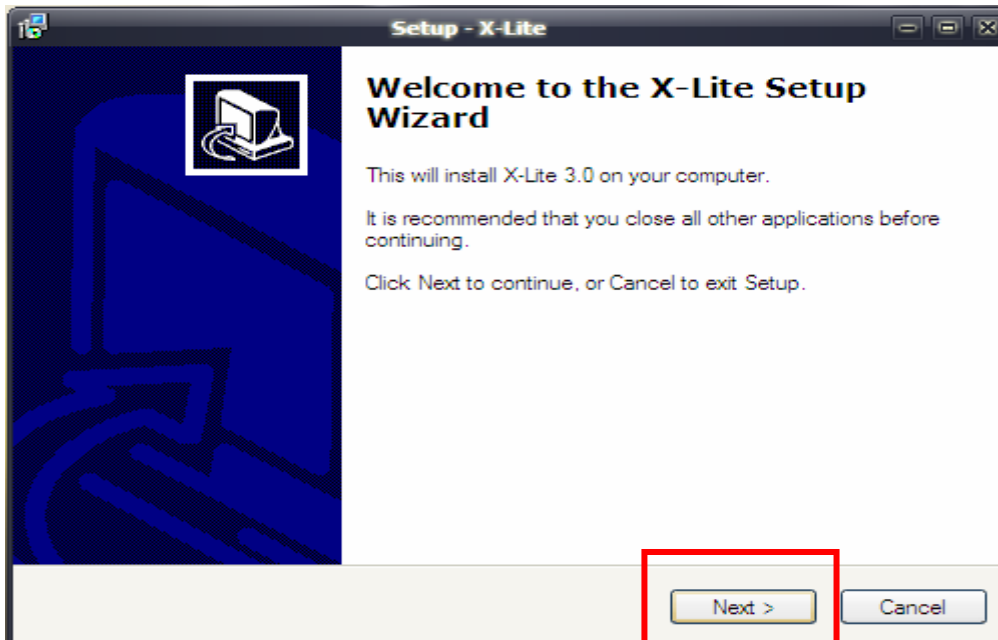


## การติดตั้ง โปรแกรม X – Lite เพื่อใช้ทดสอบการใช้งาน SIP Server

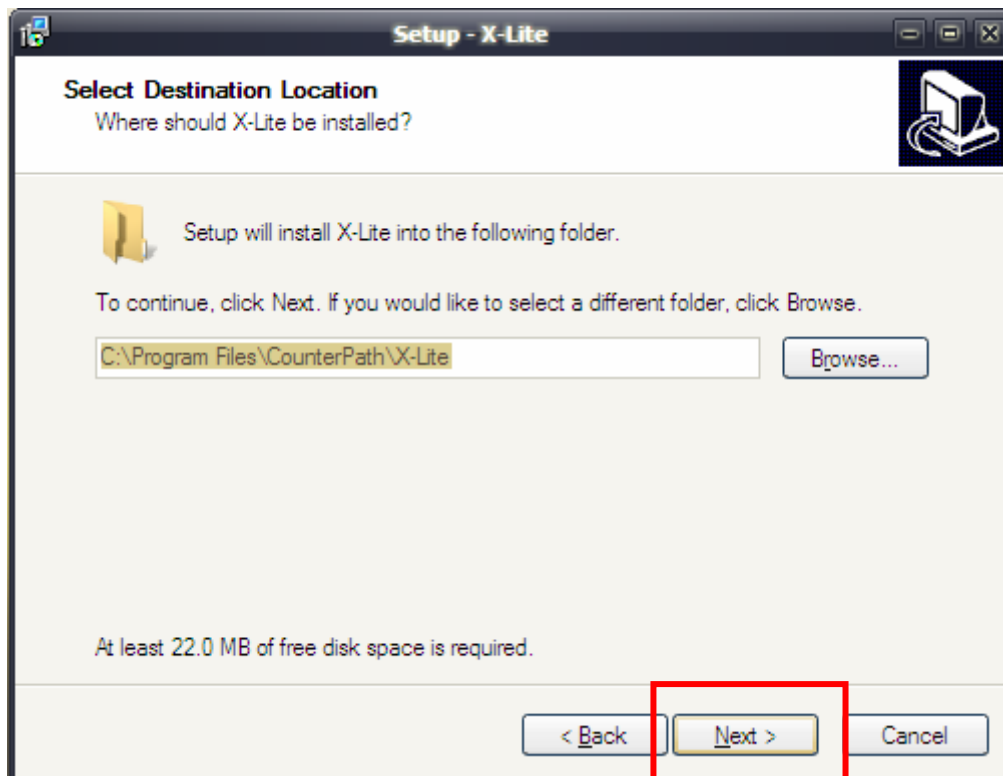
1. ทำการติดตั้ง โปรแกรม X- Lite 3.0 ลงในเครื่องลูกข่าย คลิกที่ไฟล์ setup ของโปรแกรม X –Lite จะแสดงดังนี้ เลือก Next >



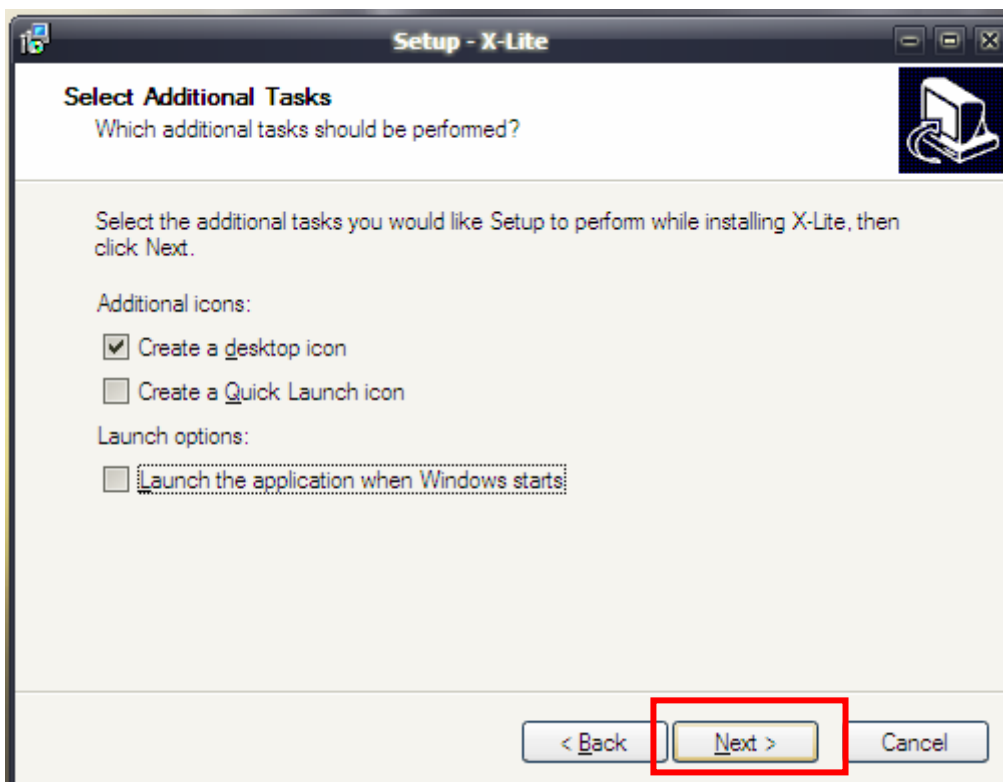
2. เลือก I accept the agreement แล้ว เลือก Next >



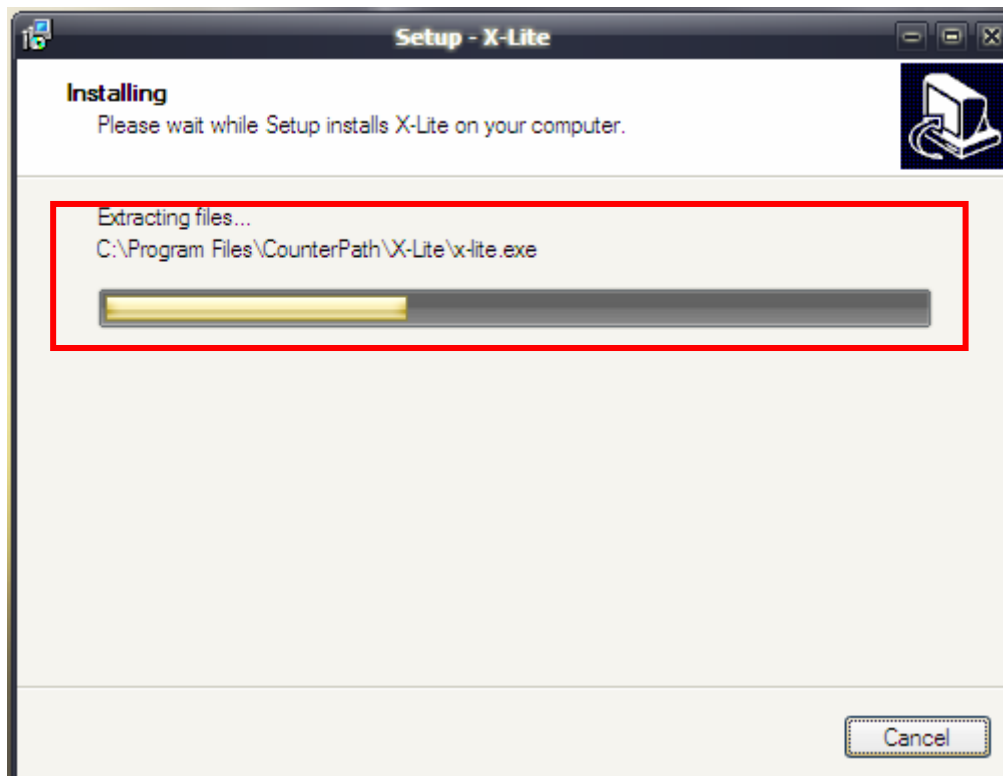
3. เลือกไดรฟ์ที่ต้องการเก็บตัวโปรแกรมไว้ เลือก Next >



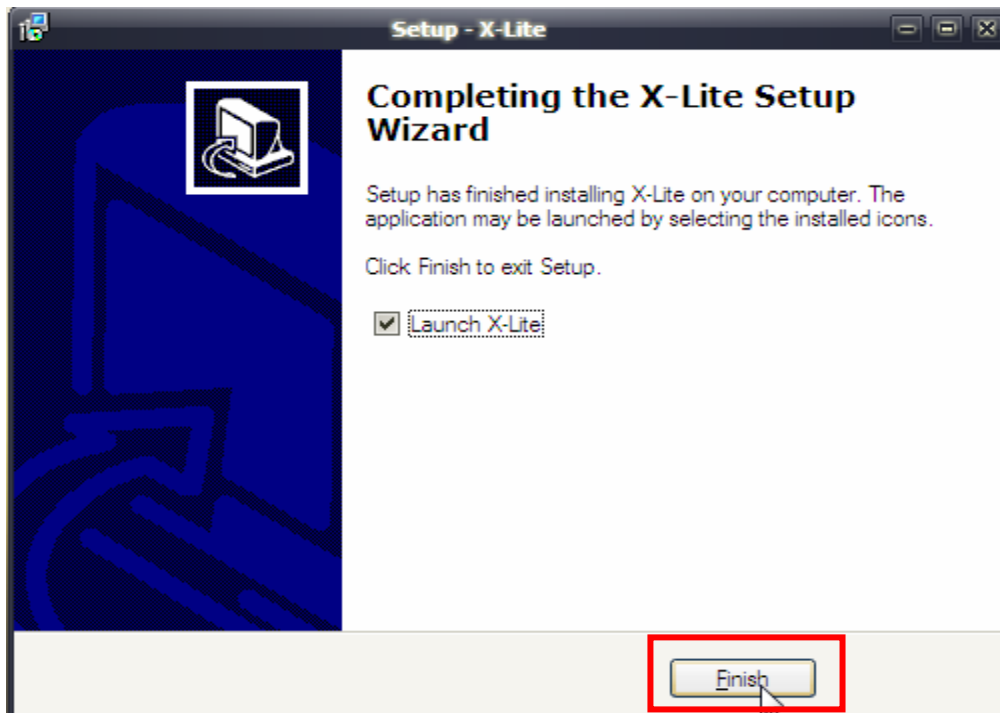
4. ให้ทำการเลือกแสดง Icon และ Launch Option



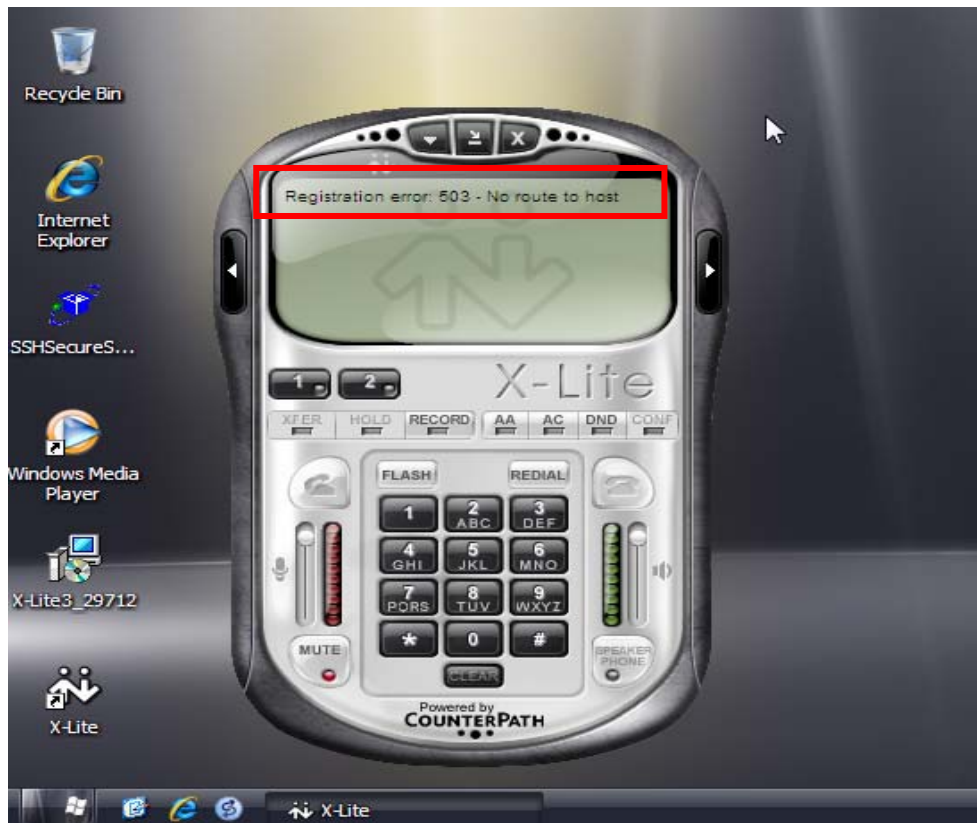
5. โปรแกรมจะทำการ คัดตั้งไปยังไดรฟ์ที่เราได้กำหนดไว้



6. เมื่อทำการติดตั้งเสร็จแล้วจะมีข้อความแสดง **Completing the X – Lite Setup Wizard** แล้วคลิกเลือก **Finish**



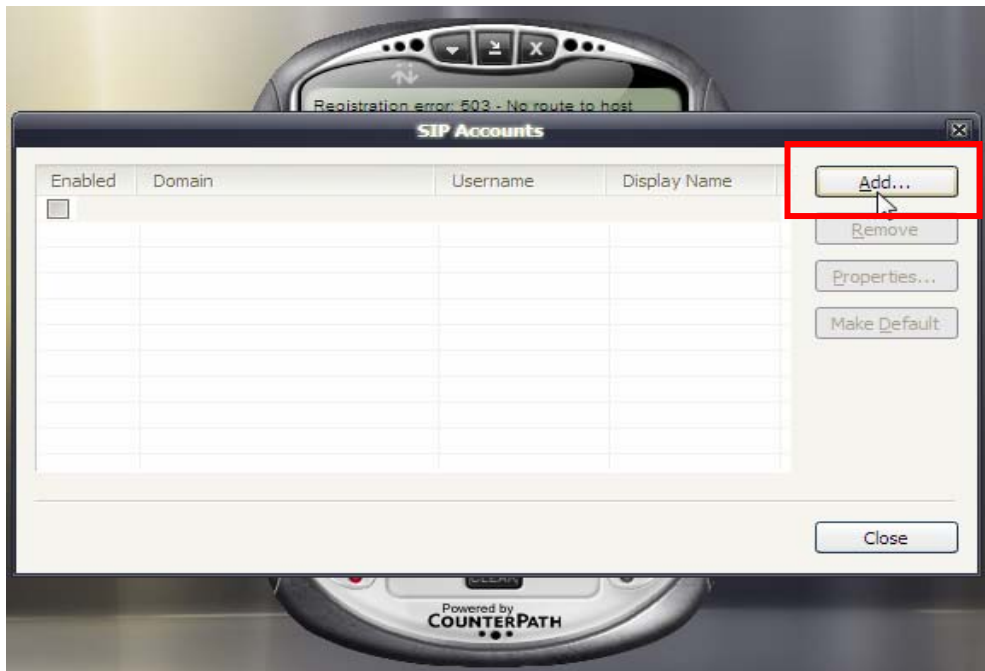
7. เมื่อคลิก **Finish** แล้วโปรแกรมจะแสดงขึ้นมา และ สังเกต ดูที่หน้าจอของโปรแกรม จะบอก่า ตอนนี **Registration error: 503 – No route to host**



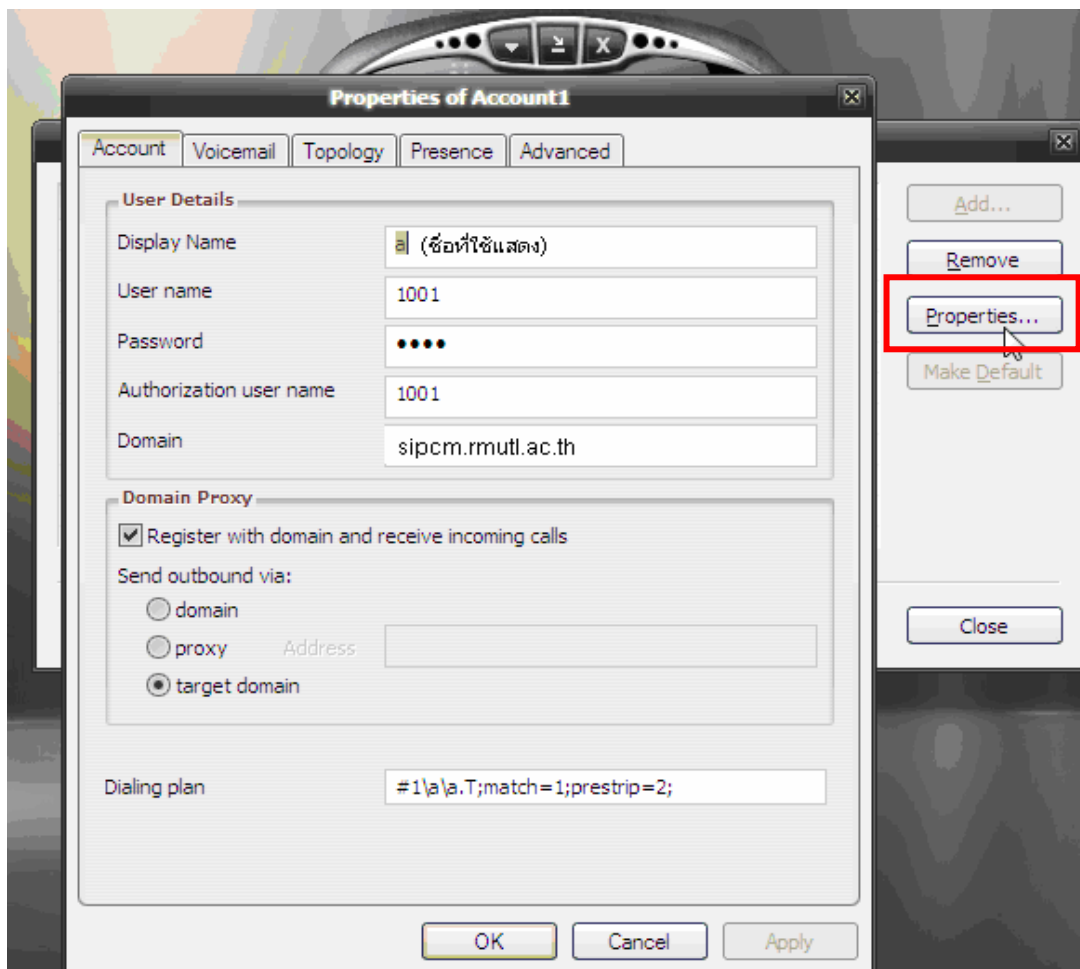
8. คลิกเลือก Show Menu ที่ตัวโปรแกรม



คลิกเลือก **Add...**

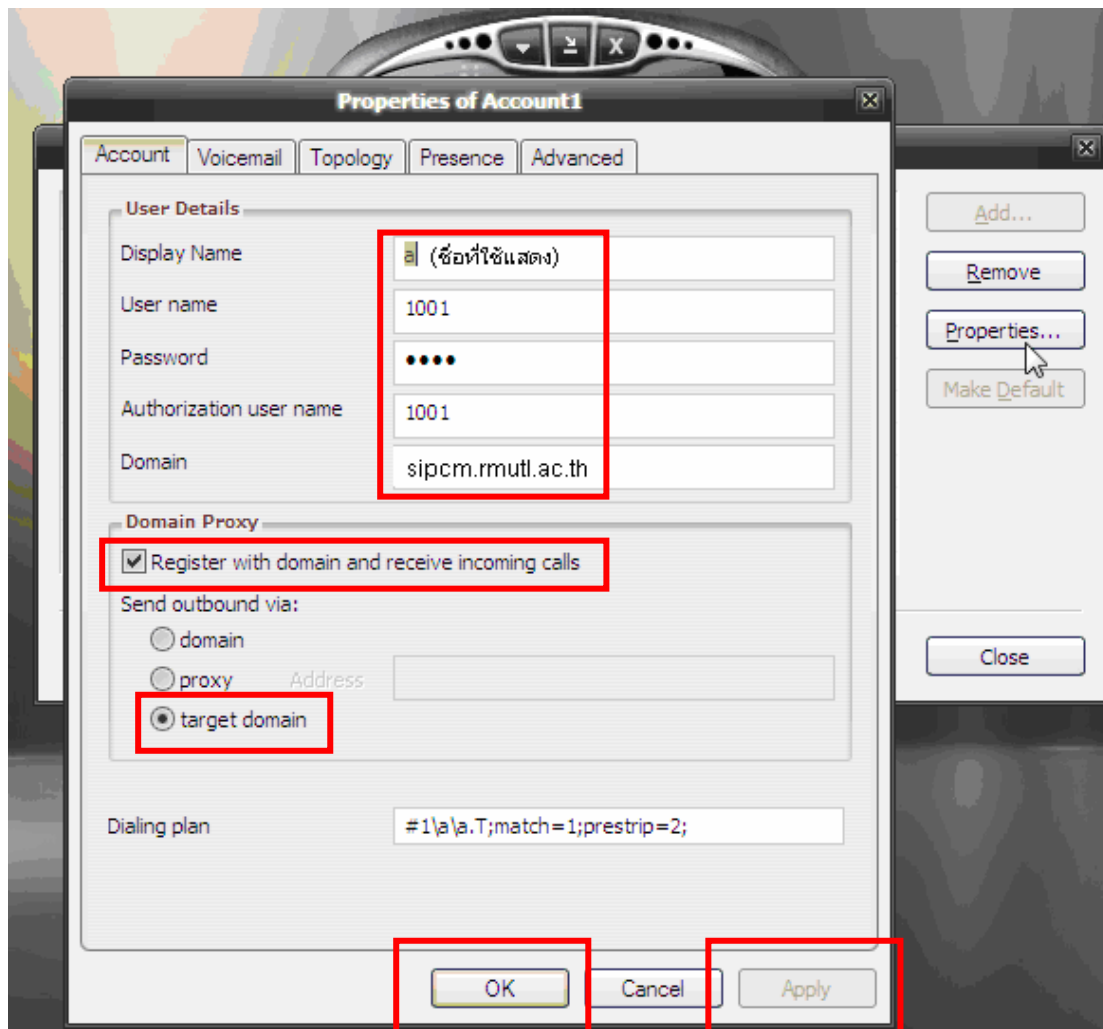


9. หรือต้องการแก้ไขโดย คลิกเลือกที่ **Properties...**

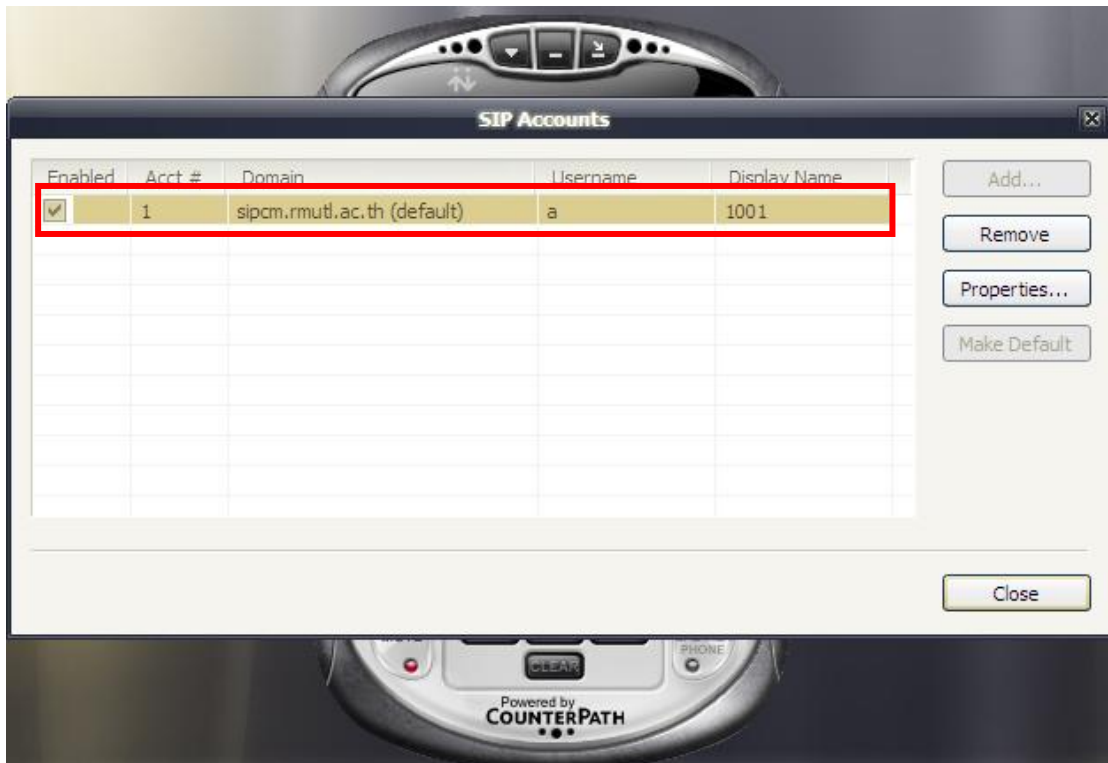


## 10. ทำการใส่ข้อมูล

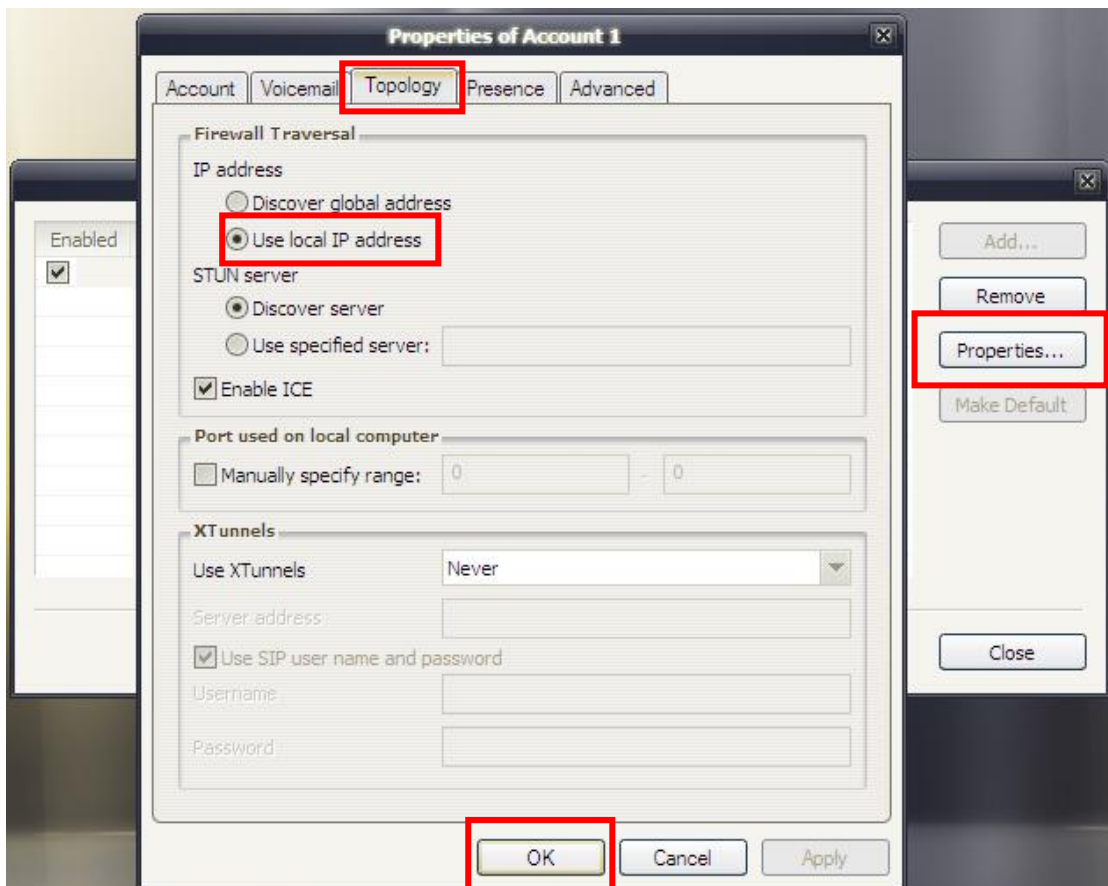
- Display Name : a
- User Name :1001
- Password :1234
- Authorization user name :1001
- Domain : sipcm.rmutl.ac.th
- Domain Proxy ทำการคลิกที่ช่อง Register with domain and receive incoming calls เลือกที่ **target domain**
- คลิกเลือก **Apply**
- คลิกเลือก **OK.**



11. โปรแกรมจะแสดงข้อมูลใน SIP Account แล้ว คลิกเลือก Close



12. ทำการเลือกที่ Properties แล้วเลือก Tab Topology จากนั้นให้คลิก Use Local Ip Address ดังภาพ แล้วกดปุ่ม OK



13. หน้าจอของโปรแกรมจะแสดง Ready Your username is : 1001 และจะมีแสงสีเขียวแสดง

